



Géologia

Le forum national des géosciences

Le guide

vendredi www.geologia.fr

5 octobre
2012

École nationale
supérieure de géologie





Jean-Marc MONTEL,
Directeur de l'ENSG

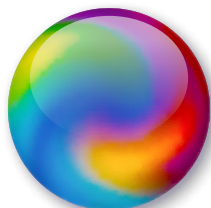
Cette fois-ci, c'est plein ! On a poussé les meubles, les plantes vertes, essayé de déplacer les murs, mais on ne pourra pas mettre un stand de plus à Géologia.

Grâce au dynamisme des équipes qui se sont succédé depuis la mise en place du forum nouvelle formule, grâce aux conseils des deux « permanents », Jean-Paul Tisot et Emmanuel Gauthier et surtout grâce au soutien des entreprises, l'objectif, qui pouvait sembler il y a peu utopique est atteint : la totalité de l'espace utilisable est utilisé, et les autres formations en géologie appliquées de France se déplacent massivement pour participer à l'évènement. Signe de la réussite : nous accueillons un nouvel industriel dans le club des Partenaires : EDF, qui rejoint Total, Schlumberger, Areva, ANDRA et Solétanche Bachy.

Dans un monde en crise, la bonne santé du marché de l'emploi en géosciences apparaît presque comme une anomalie.

Légèrement décalé pour être mieux ajusté au calendrier académique, nous espérons un nouveau succès pour ce salon, un nombre accru de visiteurs, en gardant l'ambiance conviviale des éditions précédentes.

Vive Géologia 2012 !



Géologia

Le forum national des géosciences

Éditorial	3
Sommaire	4
Présentation.....	5
Plan du salon	6
Programme	8

ESPACE INDUSTRIES

ANDRA.....	10
ANTEA GROUP	12
ARCADIS ESG.....	13
AREVA	14
BEICIP-FRANLAB	16
BP.....	17
BRGM	18
BURGEAP.....	19
CGGVERITAS.....	20
COLAS.....	21
CVA-IPEC.....	22
DTP TERRASSEMENT.....	23
EDF.....	24
ERAMET.....	26
EUROVIA	27
FONDASOL	28
G.T.S.....	29
GDF SUEZ.....	30
GEOFOR.....	31
GEOTEC.....	32
GEOVARIANCES.....	33
GINGER CEBTP.....	34
HYDROGEOTECHNIQUE.....	35
IMERYS	36

INERIS.....	37
JEI INGENIERIE.....	38
LAFARGE.....	39
MAERSK OIL.....	40
MENARD	42
PÔLE FONDATIONS - FAYAT	44
PARADIGM	46
RAZEL-BEC.....	47
SCHLUMBERGER.....	48
SOLETANCHE BACHY	50
TECHNIP FRANCE.....	52
TERRASOL	53
TOTAL.....	54

ESPACE FORMATIONS/RECHERCHE

ENSG	58
OTELO	59
EOST STRASBOURG.....	60
IFP SCHOOL.....	61
UNIVERSITÉ LILLE 1.....	62
Organisation du salon.....	63

UNE MANIFESTATION ÉCO-COMPENSÉE

Au fur et à mesure que les années passent, le souci de la préservation de l'environnement ne cesse d'augmenter et les inquiétudes quant à sa sauvegarde n'ont jamais été aussi nombreuses.

C'est pourquoi, afin de le respecter au mieux, l'équipe du salon Géologia 2012 a fait appel à ECOTA, une association qui encourage la compensation carbone volontaire et le mécénat environnemental et social.

Cette démarche est d'abord passée par la prévision des émissions de gaz à effet de serre générées par l'organisation et la mise en place du salon. ECOTA a ensuite proposé différents projets permettant d'éco-compenser ce taux de CO₂. Et c'est celui de la plantation d'arbres en Lorraine que l'équipe Géologia 2012 a décidé de financer.



Guillaume FRAISSE,
Président de l'association Forum Géol-Entreprises

Aujourd'hui, et pour la cinquième année consécutive, l'association Forum Géol'Entreprises est fière de vous présenter le salon Géologia.

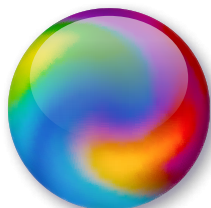
L'association s'est intégralement mobilisée, avec l'aide de l'École Nationale Supérieure de Géologie, pour faire en sorte que cette année encore, le salon s'étende et puisse répondre toujours davantage aux besoins des étudiants français, mais aussi belges et de trouver leur voie dans le domaine des géosciences.

L'année dernière, près de 800 d'entre eux, issus de différentes formations, ont pu échanger, dialoguer et débattre avec les industriels et chercheurs présents lors des tables rondes et du forum.

Cette année, l'extension du salon Géologia se traduit par un salon plus grand, accueillant de nouvelles entreprises et un nouveau partenaire. Au final, ce sont plus de quarante entreprises et laboratoires qui sont présents pour vous et pour votre future carrière.

L'ensemble de l'équipe organisatrice souhaite remercier les participants de cette édition, tant les habitués qui nous accordent leur confiance que les nouvelles entreprises qui participent à la renommée, à l'expansion et à l'enrichissement du salon.

Enfin, je vous souhaite la bienvenue au salon Géologia 2012.



Géologia

Le forum national des géosciences



S17 JEI INGENIERIE

S16 ANTEA GROUP

S15 HYDROGEOTECHNIQUE

S14 LAFARGE

S13 BURGEAP

S12 BP

S11 SOLETANCHE BACHY

S10 ERAMET

i ACCUEIL ÉTUDIANTS

S9 UNIVERSITÉ LILLE 1

S8 EOST STRASBOURG

S7 IMERYS

S6 MENARD

S5 COLAS

S4 IFP SCHOOL

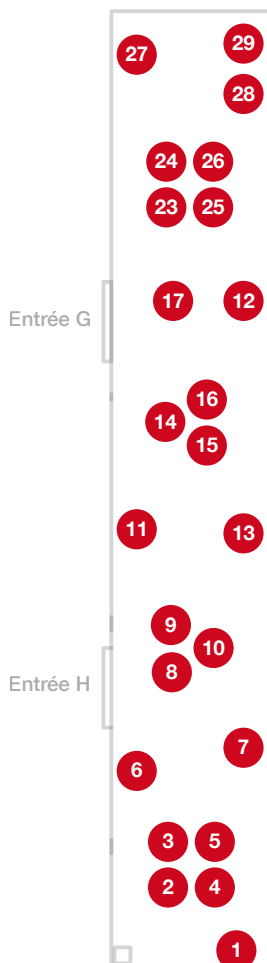
S3 CGGVERITAS

S2 SCHLUMBERGER

S1 BRGM

* Sous réserve de modifications

GDF SUEZ	29
ARCADIS ESG	28
OTELO	27
GEOVARIANCES	26
PARADIGM	25
TERRASOL	24
DTP TERRASSEMENT	23
G.T.S.	17
EDF	12
PÔLE FONDATIONS - FAYAT	16
FONDASOL	15
GEOFOR	14
AREVA	13
ANDRA	11
BEICIP-FRANLAB	10
EUROVIA	9
BOUTIQUE - ENSG	8
TOTAL	7
TECHNIP FRANCE	6
GINGER CEBTP	5
RAZEL-BEC	4
MAERSK OIL	3
GEOTEC	2
INERIS	1



* Sous réserve de modifications

JEUDI 4 OCTOBRE - TABLES RONDES

Les Tables rondes se dérouleront en deux parties dans les amphis de l'ENSG. La première consistera en 45 minutes d'exposé général sur le thème de la conférence. La deuxième sera dédiée à 1h15 de questions/réponses entre spectateurs, conférenciers et intervenants métiers.

9h30-11h30

Amphithéâtre G

**Énergies hydrocarbonées :
De la recherche du gisement
à l'exploitation des données**

Intervenants industriels : TOTAL, MAERSK OIL & BEICIP

Amphithéâtre H

Eau : une ressource à maîtriser

Intervenants industriels : BRGM & VEOLIA

13h30-15h30

Amphithéâtre H

Mines : La vie d'un gisement minier

Intervenants industriels : IMERYS, RIO TINTO & ERAMET

Amphithéâtre G

**Environnement : rien ne se perd,
rien ne se crée : déchets ou ressources ?**

Intervenants industriels : ANTEA & ANDRA

16h-18h

Amphithéâtre G

**Énergies non hydrocarbonées :
les énergies propres pour l'avenir**

Intervenants industriels : G2H, EDF & AREVA

Amphithéâtre H

**Géotechnique : de l'étude en bureau
à la réalisation in situ**

Intervenants industriels : GINGER & SOLETANCHE BACHY

VENDREDI 5 OCTOBRE - FORUM DES MÉTIERS

Rencontres entre les étudiants et les industriels sur les stands des entreprises en géosciences, ainsi que des formations spécialisées et des chercheurs.

9h

Inauguration du salon

12h-14h

Pause déjeuner

14h

Reprise du salon

18h

clôture du salon



ESPACE | INDUSTRIES

ANDRA



L'Andra est un établissement public à caractère industriel et commercial, placée sous la tutelle des ministres en charge de la Recherche, de l'Énergie et de l'Environnement.

Elle est chargée de concevoir, mettre en œuvre et garantir des solutions de gestion sûres pour l'ensemble des déchets radioactifs français, afin de protéger les générations présentes et futures du risque qu'ils présentent.

L'Andra est notamment chargée de :

- l'exploitation de deux centres de stockage de surface existants dans l'Aube (pour les déchets de très faible activité et faiblement à moyenne-ment radioactifs à vie courte) et la surveillance du centre de stockage en surface de la Manche, aujourd'hui fermé,
- l'étude et la conception de centres de stockage pour les déchets qui n'ont pas encore de centres dédiés. Le projet de centre industriel de stockage profond Cigéo concerne les déchets de haute activité et de moyenne activité à vie longue (HA, MA-VL). Dans ce cadre l'Andra réalise des études dans le Laboratoire souterrain de Meuse/Haute-Marne dans une roche argileuse à 500 m de profondeur.

Objectifs sur le salon : Présenter le projet de stockage géologique réversible profond Cigéo et les métiers de l'Andra

L'ENTREPRISE

Nom du Président : François-Michel GONNOT

Nom de la DG : Marie-Claude DUPUIS

Secteur d'activité : Gestion des déchets radioactifs produits sur le territoire national

Implantations : Siège (Châtenay-Malabry 92), Centre de Meuse/Haute-Marne (Bure 55, Saudron 52), Centre de stockage de l'Aube (Soulaines Dhuis et Morvilliers 10), Centre de stockage de la Manche (Beaumont-Hague 50)

Produits phares : Laboratoire de recherche souterrain (55) et Espace technologique (52), Exploitation de centres de stockage de déchets radioactifs.

CA : 147,7 M€

Création : 1991

Site Internet : www.andra.fr

LE PERSONNEL

Effectif : 558 personnes

Nombre de cadres : 65 % de la population

Écoles et formations les plus représentées : Ingénieurs et universitaires des métiers de l'ingénierie

Nombre d'anciens élèves de l'ENSG : 15

Nombre de cadres embauchés par an : 60

Profils recherchés : métiers de la sûreté et de l'ingénierie de projets

Stages et VIE (ou VCAT) proposés : Non

Perspectives de carrières et de formations : évolution possible en tant que manager, chef de projets, référent technique ou scientifique

STAGES / RECRUTEMENTS

Responsables :

Gersande KASTENDEUCH (CMHM)

Laetitia ROUDOT-LOPES (siège social)

Centre de Meuse/Haute-Marne :

RD 960 BP 9

55 290 BURE

Siège social :

Parc de la Croix Blanche

1/7, rue Jean Monnet

92 298 Châtenay-Malabry cedex

Tél. CMHM : 03.29.75.90.00

Tél. siège social : 01.46.11.80.00

Fax : 01.46.11.82.60

Email : recrutements@andra.fr

Nos déchets radioactifs ne disparaissent pas par magie.



**POUR SAVOIR CE QU'ON EN FAIT,
VENEZ VISITER L'ANDRA.**

Un site unique pour tout comprendre sur la gestion des déchets radioactifs et le projet de stockage profond Cigéo.
Visites gratuites tous les week-ends à 15h

N°Vert 0 805 107 907

APPEL GRATUIT DEPUIS UN POSTE FIXE

Centre de Meuse/Haute-Marne
55290 Bure - www.andra.fr



ANTEA GROUP



Antea Group est un groupe international d'ingénierie et conseil en environnement qui compte plus de 3000 collaborateurs, dans 100 bureaux implantés dans 15 pays.

En France, 500 collaborateurs proposent des solutions globales dans les domaines que sont l'Eau, les Sites et Sols Pollués, les Infrastructures, les Déchets, les Risques Industriels et l'Aménagement du Territoire.

Objectifs sur le salon : Rencontrer des étudiants, faire connaître Antea Group et recruter

L'ENTREPRISE

PDG : Jean-Philippe LOISEAU

Secteur d'activité : Ingénierie et conseil en environnement

Implantations : 20 implantations en métropole : Nord Est, Paris Centre Normandie, Ouest Sud-Ouest, Rhône Alpes Méditerranée

4 implantations dans les DOM : Réunion, Guadeloupe, Martinique, Guyane

Produits phares : Prestation de Conseil, Étude, Pré-étude, Audit et diagnostic, Expertise, Assistance à maîtrise d'ouvrage, Maîtrise d'œuvre de conception, Maîtrise d'œuvre de réalisation

Principaux clients : Agro-alimentaire, Automobile-Aéronautique, BTP-Matériaux, Chimie-Pharmacie, Énergie-Pétrole, Immobilier, Logistique-Distribution, Port, Services aux collectivités, Sidérurgie-Métallurgie, Transport, Maître d'ouvrage public...

CA : 58 M€

CA réalisé à l'exportation : 6 M€

Création : 1994

Site Internet : www.anteagroup.fr

LE PERSONNEL

Effectifs : 500

Nombre de cadres : 3/4

Écoles et formations les plus représentées : ENSG, Faculté de Bordeaux, Polytech Orléans, Université Joseph Fourier Grenoble, INSA Lyon, Paris VI Pierre et Marie Curie, Université des Sciences et technologique de Montpellier

Nombre d'anciens élèves de l'ENSG : 32

Nombre de cadres embauchés par an : entre 20 et 60 selon les années

Profils recherchés : Ingénieurs, techniciens

Stages et VIE (ou VCAT) proposés : Stages de fin d'études, VIE, année de césure

Perspectives de carrières et de formations : Ingénieur d'études, Chef de projet, Ingénieur commercial, Responsable métier, Responsable d'agence...

STAGES / RECRUTEMENTS

Nom : Robert Irène

Adresse : ZAC du Moulin

803 boulevard Duhamel du Monceau

CS 30 602

45166 Olivet Cedex

Adresse électronique : emploi.fr@anteagroup.com

Site internet : www.anteagroup.fr

ARCADIS ESG



Forte de son histoire et de sa croissance, ARCADIS recherche aujourd'hui des personnalités, jeunes ou expérimentées ayant la volonté de partager au sein des équipes métiers, leur savoir-faire dans la réalisation de projets d'envergure.

ARCADIS tient sa réussite de la volonté de ses collaborateurs de faire évoluer leurs connaissances en restant toujours à la pointe des évolutions de leur métier.

Objectifs sur le salon : ARCADIS accueille chaque année de nombreux stagiaires au sein de ses agences implantées sur tout le territoire français.

L'ENTREPRISE

PDG : Paul SOUAID

Secteur d'activité : Ingénierie

Implantations : Le Plessis Robinson, Dunkerque, Strasbourg, Lyon, Marseille, Nice, Toulouse, Nantes, Quimper, Tours.

Produits phares : Prestation de conseil, de conception, d'ingénierie, d'aménagement du territoire, de management de projet dans les domaines de l'infrastructure, de l'eau, de l'environnement, et du bâtiment

Principaux clients : Acteurs privés dans le domaine industriel, énergie, Oil&Gaz, investisseur, nucléaire, chimie, pharmacie...

CA : 70 M€

Création : 1952

Site Internet : www.arcadis-fr.com

LE PERSONNEL

Effectifs : 750

Nombre de cadres : 70%

Écoles et formations les plus représentées : ENSG, LaSalle Beauvais, INSA Toulouse, INSA Lyon, master environnement.

Nombre d'anciens élèves de l'ENSG : 17

Nombre de cadres embauchés par an : 100

Profil recherché : Ingénieurs sites et sols pollués, déchets et sédiments, travaux de dépollution, études réglementaires, diagnostics environnementaux, nucléaire. Stages et VIE (ou VCAT) proposés : Stages de fin d'études, césures.

Perspectives de carrières et de formations : ingénieurs et chefs de projet environnement.

STAGES

Nom : GRAFIN Amandine

Adresse : 9 avenue Réaumur

92 354 LE PLESSIS ROBINSON

Téléphone : 01 46 01 24 72

Adresse électronique : recrutement@arcadis-fr.com

Site internet pour les stages : www.arcadis-fr.com

RECRUTEMENTS

Nom : ALMERAS Sandrine/LAFON Stéphane

Adresse : 9 avenue Réaumur

92 354 LE PLESSIS ROBINSON

Téléphone : 01 46 01 24 72

Adresse électronique : recrutement@arcadis-fr.com

Site internet pour le recrutement : www.arcadis-fr.com

AREVA



AREVA fournit à ses clients des solutions pour produire de l'électricité avec moins de CO2. L'expertise du groupe et son exigence absolue en matière de sûreté, de sécurité, de transparence et d'éthique font de lui un acteur de référence, dont le développement responsable s'inscrit dans une logique de progrès continu.

Numéro un mondial du nucléaire, AREVA propose aux électriciens une offre intégrée unique qui couvre toutes les étapes du cycle du combustible, la conception et la construction de réacteurs nucléaires et les services associés.

Le groupe développe par ailleurs ses activités dans les énergies renouvelables – éolien, solaire, bioénergies, hydrogène et stockage – pour devenir d'ici à 2012 l'un des trois leaders mondiaux de ce secteur.

Grâce à ces deux grandes offres, les 48 000 collaborateurs d'AREVA contribuent à fournir au plus grand nombre, une énergie toujours plus sûre, plus propre et plus économique.

En amont du cycle du combustible, les activités minières d'AREVA servent le modèle intégré du groupe. L'activité Mines assure au groupe AREVA et à ses clients un accès durable à l'uranium et contribue à la performance du groupe.

Objectifs sur le salon : présenter le groupe, ainsi qu'un visuel de nos activités en géosciences/domaine minier

L'ENTREPRISE

PDG : Luc OURSEL

Secteur d'activité : Nucléaire & Renouvelables

Implantations : France Canada Kazakhstan Niger Gabon
États-Unis Royaume-Uni Allemagne Belgique Inde
Chine RCA Australie Jordanie Namibie Mongolie
(pour la partie BG Mines)

Produits phares : Uranium

CA : 8 872 M€

Création : 2001

Site Internet : areva.com

LE PERSONNEL

Effectifs : 47 541

STAGES / RECRUTEMENTS

Nom : Ségolène GANDRILLON

Adresse :

Tour AREVA

1 place Miller 92084

Paris La Défense cedex

Email : segolene.gandrillon@areva.com

Site web : www.areva.com



NOTRE ACTIVITÉ MINIÈRE EST UN DÉFI TECHNOLOGIQUE ET INDUSTRIEL. MAIS AUSSI SOCIAL, SOCIÉTAL ET ENVIRONNEMENTAL.

Chez AREVA, nous avons toujours fait de la sûreté et de la sécurité nos priorités absolues, et du progrès continu le cœur de notre projet d'entreprise. Numéro un mondial du nucléaire et acteur engagé dans les énergies renouvelables, nous faisons partie des principaux producteurs d'uranium dans le monde. Cette position nous oblige à respecter les territoires, leurs populations et leurs ressources. Et c'est ce que nous faisons, avant, pendant et après notre passage.

areva.com

AREVA

BEICIP-FRANLAB



Filiale du Groupe IFPEN, BEICIP-FRANLAB est le leader français du consulting pétrolier indépendant. Il réalise des études dans les domaines de l'amont pétrolier (géologie, géophysique, ingénierie de réservoir) et des études intégrées. Il élabore aussi des logiciels pétroliers en collaboration avec l'IFPEN.

Objectifs sur le salon : Recruter des ingénieurs juniors

L'ENTREPRISE

PDG : Jean BURRUS

Secteur d'activité : Industrie pétrolière (consulting et logiciels)

Implantations : Siège à Rueil-Malmaison (92) près de Paris. Filiales et bureaux à l'étranger : Amérique du Sud, Amérique du Nord, Moyen-Orient, Russie.

Produits phares : Logiciels OpenFlow Suite (détails sur www.openflowsuite.com) ; Consulting pétrolier en géologie, géophysique, réservoirs et études intégrées.

Principaux clients : Compagnies nationales et internationales pétrolières : Sonatrach, PDVSA, Total, KOC, etc.

CA : 67 M€

CA réalisé à l'exportation : Quasi tout le CA

Création : 1967

Site Internet : www.beicip.com

LE PERSONNEL

Effectifs : 220

Nombre de cadres : 200

Écoles et formations les plus représentées : Ecoles d'ingénieurs (ENSG, EOST, IFP School, LaSalle Beauvais, Polytech, Mines) ; PhD ; Diplômes internationaux (Imperial College, etc.)

Nombre d'anciens élèves de l'ENSG : Plus de 30

Nombre de cadres embauchés par an : 40 en 2012

Profil recherché : Ingénieurs géologues, géophysiciens, de réservoir (y compris pour la Division logiciel car pas de développement IT).

Stages et VIE (ou VCAT) proposés : Stages de 6 mois en géologie, géophysique et réservoir

Perspectives de carrières et de formations : Chefs de projets de plus en plus importants, expertises techniques, management, technico/commercial, passages de la Division logiciel aux Etudes et inversement.

STAGES

Adresse électronique : job@beicip.com

RECRUTEMENTS

Nom : Hélène PETIT

Adresse : 232 av. Napoléon Bonaparte
92500 Rueil-Malmaison

Téléphone : 01 47 08 80 00

Adresse électronique : job@beicip.com

Site internet pour le recrutement : www.beicip.com/careers

BP



Our business is the exploration, production, refining, marketing, trading and distribution of energy, and we do it on a global scale. We currently own or part-own 16 refineries around the world, operate tens of thousands of miles of pipelines and run a fleet of more than 70 ships. We produce over 3.5 million barrels of oil equivalent per day and have revenues of around \$300 billion a year.

We recruit into three key disciplines - Engineering, Science or Business. Within each of these, there is a wide range of opportunities - from chemical engineering to geoscience, chemistry to finance, trading to drilling and completions engineering. Whether you are based in Exploration, Developments, Production, Refining and Marketing, or within our corporate team, you will find the same support and encouragement to achieve new professional heights - and beyond.

L'ENTREPRISE

PDG : Robert DUDLEY
 Secteur d'activité : Energy
 Implantations : global
 Site Internet : www.bp.com

LE PERSONNEL

Profil recherché : To join us, you will need a strong academic record and a good degree in engineering, earth sciences, mathematics, physics, geoscience, geophysics, geology, natural science or other related subjects. We also welcome applications from graduates with an MSc or PhD in a relevant discipline. We look for drive, enthusiasm, ambition and the ability to think creatively and work well with others is essential. We are looking for people who are willing to learn and ready to make a difference with strong influencing, analytical and technical skills.

Stages et VIE (ou VCAT) proposés : The company takes on interns each year for summer placements of 11 weeks duration and for 12 months industry placements. They are targeted primarily at penultimate year undergraduate and postgraduate students. Depending on your performance, you could be offered the chance to attend an assessment event at the end of your internship - with the possibility of a job offer before you start your final academic year.

Perspectives de carrières et de formations : As a new graduate hire to BP, you will join our industry leading and award winning graduate development 'Challenge' programme which typically lasts three years. You will have continued access to at least 25 days of technical training per year. Longer term career opportunities exist to deepen your technical capabilities toward mastery, move into other discipline areas of geoscience or move into a leadership career path.

RECRUTEMENTS

Site internet pour le recrutement : www.bp.com/ukgraduates

BRGM



Géosciences pour une Terre durable

brgm

Le brgm est l'établissement public de référence dans le domaine des applications des sciences de la Terre pour gérer les ressources et les risques du sol et du sous-sol.

Nos équipes axent leurs recherches sur la compréhension des phénomènes géologiques, la mise à disposition d'outils utiles à la gestion du sol, sous-sol et ressources, à la prévention des risques naturels et des pollutions, au développement des politiques publiques d'aménagement du territoire.

Chaque année nous recrutons une cinquantaine de jeunes ingénieurs et chercheurs pouvant intervenir dans différents métiers pour les 4 missions du BRGM :

- Recherche scientifique
- Appui aux politiques publiques,
- Coopération internationale,
- Prévention et surveillance des anciens sites miniers.

Objectifs sur le salon Géologia : Recherche d'ingénieurs pour CDI, Stage, césure, CDD

L'ENTREPRISE

PDG : Jean-François ROCCHI

Secteur d'activité : Géosciences

Implantations : France y compris DOM-TOM

Produits phares : 10 domaines : Géologie - Ressources Minérales - Géothermie - Eau - Après-Mines - Sites et Sols Pollués - Gestion des déchets - Risques Naturels - Stockages Géologique du CO₂ - Systèmes d'information/Métrologie

CA : 138,5 M€

Création : 1959

Site Internet : www.brgm.fr

LE PERSONNEL

Effectifs : 1101

Nombre de cadres : 70 %

Nombre d'anciens élèves de l'ENSG : 35

Nombre de cadres embauchés par an : 60

Profils recherchés : Ingénieurs école généraliste et universitaires

Stages et VIE (ou VCAT) proposés : 294 stages par an

Perspectives de carrières et de formations : Chef de projet, manager d'équipe, expert, 6 % de la masse salariale consacrée à la formation

STAGES / RECRUTEMENTS

Nom : Anita SLANSKY

Adresse : BRGM - DRH

BP 36009

45 060 ORLÉANS CEDEX 2

Téléphone : 02.38.64.31.49

Fax : 02.38.64.30.22

Adresse électronique : a.slansky@brgm.fr

Site internet : www.brgm.fr

BURGEAP



BURGEAP Groupe BIHSE est un bureau d'ingénierie spécialiste de l'environnement de la maîtrise de l'énergie et du développement durable créé en 1947.

Le groupe réunit plus de 20.000 références dans 80 pays.

BIHSE offre une prestation d'ingénierie globale : conseil, formation, assistance à maîtrise d'ouvrage, conception, maîtrise d'oeuvre, réalisations clé en main dans les domaines d'expertise suivants. Environnement industriel - Ville et territoires - Nucléaire et déconstruction - Bâtiment, énergie et climat - Milieu naturel - Eau - Assainissement - Pollution - Déchets solides - Santé publique - Assistance au développement.

Au sein de BIHSE, BURGEAP a pour vocation de développer les métiers de l'aménagement et de l'éco-construction au service des villes et territoires durables, et d'accompagner les industriels pour le meilleur respect des enjeux environnementaux.

950 collaborateurs permanents répartis en France (17 implantations) et dans le monde mettent leur expertise à votre service.

Objectifs sur le salon :

- Rencontrer les étudiants
- Rechercher des ingénieurs pour des stages, césures et CDI

L'ENTREPRISE

PDG : Jérôme COSTIL

Secteur d'activité : Ingénierie de l'environnement

Implantations : BURGEAP est présent dans plus de 80 pays par des filiales, des bureaux ou des projets. À titre d'exemple : Algérie, Cameroun, Tchad, Congo, Brazzaville, RD Congo, Côte d'Ivoire, Gabon, Guinée, Conakry, Madagascar, Mauritanie, Maroc, Sénégal, Syrie, Vietnam, Cambodge, Caraïbes, Haïti, Brésil, Chili - agences en France : Arras, Avignon, Bordeaux, Caen, Fontainebleau, Fort-de-France, Grenoble, Lyon, Marseille, Nantes, Paris, Quimper, Rouen, Strasbourg, Toulouse, Tours.

Produits phares : aménagement durable, sites et sols pollués, réhabilitation de décharge, hydrogéologie, conseil, déconstruction, géothermie.

Principaux clients : EDF, AREVA, BOUYGUES IMMOBILIER, SANOFI, VEOLIA ENVIRONNEMENT, BRENNTAG, TOTAL, ARKEMA, Nombreuses collectivités

CA : 41 M€ consolidés en 2011 (74 M€ périmètre Groupe)

CA réalisé à l'exportation : 2 M€

R&D : 740 000 €

Création : 1947

Site Internet : www.burgeap.fr

LE PERSONNEL

Effectifs : 450 (950 dans le Groupe)

Nombre de cadres : 350 (650 dans le Groupe)

Écoles et formations les plus représentées : ENSG, ENGEES,

Mines, écoles d'agronomie, formations universitaires

Nombre d'anciens élèves de l'ENSG : 15

Nombre de cadres embauchés par an : 80

Profiles recherchés : Ingénieurs et techniciens (géologie, hydrogéologie, environnement, etc.)

Stages et VIE (ou VCAT) proposés : à définir

Perspectives de carrières et de formations : management, gestion de projet, expertise, commerce.

STAGES / RECRUTEMENTS

Nom : Jean-Pierre PROT

Adresse : 27, rue de Vanves

92 772 Boulogne-Billancourt cedex

Téléphone : 0146102570

Fax : 0146102525

Adresse électronique : dg@burgeap.fr

Site internet : www.burgeap.fr/page/fr/espace-emplois

CGGVERITAS



CGGVeritas est leader mondial en services et équipements géophysiques. Notre société fournit une gamme étendue de services, d'équipements sous la marque Sercel, et de solutions technologiques à une base élargie de clients opérant dans le monde entier, principalement dans le secteur de l'exploration et de la production des hydrocarbures.

Les services et les équipements géophysiques sont offerts à travers cinq entités opérationnelles :

- La Division Terrestre opère jusque dans les terrains les plus difficiles, tels que les zones de transition terre-mer ou les environnements naturels protégés.
- La Division Marine couvre l'ensemble des activités d'acquisition sismique marine
- La Division Traitement, Imagerie et Réservoir englobe l'ensemble des services de traitement de données et de géophysique de réservoir.
- La Division Equipement (Sercel) fabrique une gamme étendue de produits sismiques terrestres et marins : systèmes d'enregistrement à très forte intégration électronique, capteurs terrestres de fonds de mer et de puits, streamers, câbles de fonds de mer, sources marines, vibrateurs...
- La Division Multi-Clients consiste à acquérir des données sismiques vendues à plusieurs clients sur une base non exclusive.

L'ENTREPRISE

PDG : Jean-Georges MALCOR

Secteur d'activité : Services et équipements géophysiques

Implantations : 70 pays, siège social en France

Principaux clients : Groupes pétroliers, gaziers et miniers

Création : 1931

Site Internet : www.cggveritas.com

LE PERSONNEL

Effectifs : 7500 dans le monde, 1000 en France

Nombre de cadres : 754 en France

Écoles et formations les plus représentées : Géologues, Géophysiciens, Ingénieurs IT, fonctions support...

Nombre d'anciens élèves de l'ENSG : 25

Nombre de cadres embauchés par an : 70

Profils recherchés : Géophysiciens, Géologues, Ingénieurs IT, Ingénieur R&D, fonctions support...

Stages et VIE (ou VCAT) proposés : Stages de 4/6 mois en France et à l'étranger, année de césure, alternance, VIE, CIFRE

Perspectives de carrières et de formations : Très rapidement nous vous confierons des responsabilités techniques et/ou managériales tout en structurant et accompagnant votre développement personnel et professionnel. Notre université d'entreprise vous offrira des formations adaptées à la découverte de nos métiers. Ainsi vous accéderez à des parcours de carrière évolutifs, notamment à l'international.

STAGES / RECRUTEMENTS

Adresse : 27 avenue Carnot

91 341 Massy Cedex

Téléphone : 01 64 47 30 00

Site internet : www.cggveritas.com/careers

COLAS



La route avance

Leader mondial des travaux de construction et d'entretien de toutes les infrastructures de transport, d'aménagement urbain ou de loisirs, le groupe Colas se caractérise par la diversité de ses activités.

En France, le groupe Colas s'organise autour des activités suivantes : construction et entretien des routes, autoroutes, pistes d'aéroports, production de matériaux... (Colas, Sacer, Screg), équipement de la route (Aximum), canalisation et pipe-line (Spac), étanchéité et bardage (Smac), travaux ferroviaires (ColasRail).

À l'International, Colas réalise des travaux routiers, des ouvrages d'art et des chantiers de bâtiment.

L'ENTREPRISE

PDG : Hervé LE BOUC

Secteur d'activité : Travaux-Publics

Implantations : Plus de 800 établissements travaux et 1400 sites de production de matériaux répartis dans près de 50 pays.

CA : 12.4 milliards €

CA réalisé à l'exportation : 5.5 milliards €

Année de création : 1929

Site Internet : www.colas.com

LE PERSONNEL

Effectifs : 66 000

Nombre de cadres : 8000

Écoles et formations les plus représentées : Ecoles Centrales, ESITC, ESTP, ICAM, ENSAM, ECAM, Mines, INSA, ENSG, Polytech, ENPC, ENI, Master 2 GC...

Nombre de cadres embauchés par an : 300 cadres jeunes diplômés

Profil recherché : Ingénieurs travaux, ingénieurs carrières et matériaux, ingénieurs matériels, ingénieurs études.

Ces formations doivent être accompagnées de qualités personnelles : aisance relationnelle, maîtrise de soi, pragmatisme, agilité d'esprit et goût pour le terrain.

Stages et VIE (ou VCAT) proposés : Le groupe propose 2500 stages par an, en France et à l'international.

Pour les élèves ingénieurs : stages chantier (ouvrier, encadrement), stages matériel, stages en industries, stages en laboratoire (de 1 à 3 mois), travaux et plus de 120 projets de fin d'études (3 à 6 mois).

Perspectives de carrières et de formations : La formation, la promotion interne et la reconnaissance des talents constituent les principes de la politique des ressources humaines du Groupe : elles permettent l'émergence de personnalités de premier ordre et renforcent la capacité du Groupe à conduire avec succès ses nouveaux développements.

STAGES / RECRUTEMENTS

Nom : Hugues DELESALLE

Adresse : 7, place René Clair

92 653 Boulogne-Billancourt cedex

Site internet : www.colas.com

CVA-IPEC



Notre société intervient sur le marché du recrutement, du travail temporaire et du portage spécialisé dans le secteur des Matières Premières :

- des Géosciences pétrolières
- de la Géotechnique
- de l'industrie minière
- de l'Hydrogéologie
- de l'Environnement

CVA - IPEC identifie, sélectionne et recrute pour ses clients des candidats en mission, CDD et CDI.

CVA - IPEC permet efficacement à chaque candidat d'acquérir de nouvelles compétences et un professionnalisme en multipliant les expériences par un contrat de travail à plein temps visant soit à assurer le remplacement d'un employé, soit à appuyer l'effectif de l'entreprise durant une période de travail accru.

Chaque candidat pourra tester et être testé sur une longue période, avant de décider finalement d'être embauché ou non.

Objectifs sur le salon :

- Accompagner les étudiants dans leur 1re recherche d'emploi en les conseillant sur leur CV et sur leurs démarches à la sortie de l'école.
- Proposer des postes adaptés aux compétences des étudiants en faisant coïncider leurs attentes et souhaits d'évolution professionnelle avec les besoins de nos clients.
- Permettre aux étudiants de diffuser largement leur candidature en profitant de notre réseau.

Notre objectif final est de :

RELIER LES HOMMES ET LES PROJETS

L'ENTREPRISE

Nom des gérants : Pierre VINOUR et Étienne CAVALLUCCI

Secteur d'activité :

Recrutement, emploi et portage spécialisés

Secteur industriel :

- des Géosciences pétrolières
- de la Géotechnique
- de l'industrie minière
- de l'Hydrogéologie
- de l'Environnement

Implantations :

Bayonne, Pau, Carrières-sur-Seine, Pau et Genève

Produits phares : recrutement technique, personnalisé et spécialisé notamment en géosciences et réservoirs pour les industries pétrolières, gazières, minières, l'environnement et la géotechnique

Principaux clients : toutes les compagnies pétrolières et parapétrolières

Création : 2006

Site internet : www.cva-ipec.com

RECRUTEMENTS

Responsable : Agnès MOUËZY

Adresse :

Centre TOKI LANA

7 chemin de la Marouette

64100 Bayonne

Email : agnes.mouezy@cv-associes.com

Site web : www.cva-ipec.com

DTP TERRASSEMENT



DTP Terrassement est la filiale de Bouygues Construction spécialisée dans l'activité de terrassement et l'exploitation de mines.

Ses interventions vont de l'élargissement d'auto-routes à la réalisation de plateformes, de la construction de murs de soutènement à celle de barrages, de retenues collinaires aux grands ouvrages linéaires, des travaux fluviaux aux plus grands travaux miniers.

Son territoire est mondial, tant en France, où elle fait partie des leaders par le maillage du territoire organisé en 8 agences régionales, qu'à l'international.

En 2011, DTP Terrassement a réalisé plus de 370 M€ d'activité, dont la moitié à l'international.

DTP Terrassement compte plus de 2 500 collaborateurs, dont environ 760 en France.

Objectifs sur le salon : La présentation de nos métiers et le recrutement de stagiaires

L'ENTREPRISE

PDG : Daniel RIGOUT
 Secteur d'activité : Travaux Publics
 Implantations : France et International
 Produits phares : Terrassement, VRD
 CA : 370 M€ en 2011
 Site Internet : www.dtp-terrassement.com

LE PERSONNEL

Effectifs : 760
 Nombre de cadres : 360
 Écoles et formations les plus représentées : Écoles d'ingénieurs
 TP : ENSG, ESTP, Mines, ESITC
 Profils recherchés : Ingénieurs Travaux / Méthodes / Études
 Techniques / Études de prix
 Stages et VIE (ou VCAT) proposés : Tous types de stages en France en rapport avec nos métiers et VIE

STAGES / RECRUTEMENTS

Nom : Aline LEROUX
 Adresse : 1 avenue Eugène Freyssinet
 78 280 GUYANCOURT
 Téléphone : 01.30.60.31.74
 Adresse électronique : a.leroux@bouygues-construction.com

EDF



Le groupe EDF, un des leaders sur le marché de l'énergie en Europe, est un énergéticien intégré, présent sur l'ensemble des métiers : la production, le transport, la distribution, le négoce et la vente d'énergies.

Premier producteur d'électricité en Europe, le Groupe dispose en France de moyens de production essentiellement nucléaires et hydrauliques.

Objectifs sur le salon : Comme toute entreprise industrielle et commerciale dans la concurrence, EDF cherche des futurs collaborateurs performants et ayant le sens du client, capables de conduire et accompagner le changement.

L'ENTREPRISE

PDG : Henri PROGLIO

Implantations : Bien implanté en Europe, leader en France et au Royaume-Uni, le groupe EDF valorise ses compétences en Asie et sur le continent américain. Il s'engage dans le développement de systèmes électriques en Afrique.

CA : 65,3 milliards d'euros dont 43 % hors de France

Création : 1946

Site Internet : <http://www.edf.com>

LE PERSONNEL

Effectifs : 156 000 dans le monde, principalement en Europe, dont plus de 105 000 en France (chiffres 2012)

Écoles et formations les plus représentées : Bac +5 universités et grandes écoles, jeunes diplômés ou expérimentés. L'École nationale supérieure de géologie ainsi que l'institut polytechnique LaSalle Beauvais sont deux écoles cibles de notre entreprise.

Nombre de cadres embauchés par an : 1 500 en 2011, 1 800 prévues en 2012

Profils recherchés : Bac +5 universités et grandes écoles, jeunes diplômés ou expérimentés.

Stages et VIE (ou VCAT) proposés : Consultez nos offres sur le site www.edfrecrute.com et déposez directement votre candidature en ligne.

Perspectives de carrières et de formations : L'entreprise présente de formidables opportunités de carrière par sa taille et la diversité de ses métiers, notamment en consacrant près de 8% de sa masse salariale à la formation. Conscient de l'excellence technique et de l'expertise de ses salariés, le Groupe porte une attention particulière au développement des compétences, au partage des bonnes pratiques, à la mobilité géographique...

STAGES / RECRUTEMENTS

Site internet : www.edfrecrute.com



6 000 RECRUTEMENTS EN FRANCE, EN 2012. ÇA FAIT DU BIEN DE PARLER DES INDUSTRIES FRANÇAISES QUI EMBAUCHENT.

En 2012, EDF va embaucher 6 000 nouveaux collaborateurs et accueillir 3 000 alternants dans tous ses champs d'expertise, partout en France. Il n'en faudra pas moins pour satisfaire les besoins en électricité de demain.

edfrecrute.com

ERAMET



ERAMET

ERAMET constitue le seul pôle minier français global et intégré proposant à ses clients des compétences technologiques allant de l'extraction du minerai au recyclage. Par le biais du déploiement de différents projets, tant dans nos métiers que dans nos implantations géographiques, nous avons su bâtir un groupe d'envergure internationale et malgré tout à taille humaine. Le modèle stratégique s'articule autour de trois leviers de performance : l'innovation, le sens du client et l'efficacité opérationnelle.

ERAMET est un groupe industriel avec une vision pragmatique, qui gère ses actifs à long terme afin d'assurer une croissance rentable, harmonieuse et durable, tout en veillant à la sécurité et à la bonne insertion des activités dans leurs environnements culturels et locaux.

Les nouvelles opportunités étudiées par le Groupe sont dans des domaines stratégiques en forte croissance, notamment le lithium, le niobium, les terres rares et le recyclage.

Objectifs sur le salon :

- Présenter les activités et les métiers différents du groupe ERAMET
- Écouter et conseiller les étudiants et les jeunes diplômés
- Proposer des missions de stages et des postes (CDI / VIE)

L'ENTREPRISE

PDG : Patrick BUFFET

Secteur d'activité : Minier et Métallurgique

Implantations : Le Groupe est présent dans plus de 20 pays à travers 47 sites de production et de son réseau commercial. 45 % de nos effectifs sont basés en Europe (dont 35 % en France), 35 % en Afrique et en Océanie, 15 % en Asie et 5 % sur le continent américain.

Produits phares : Produits de nickel, de manganèse, des aciers alliés et des superalliages. Deux tiers des ventes sont des minerais et des ferroalliages destinés à l'industrie sidérurgique, un quart représente des demi-produits ou des pièces forgées destinés à l'industrie aéronautique et mécanique, le reste étant des dérivés chimiques de métaux.

CA : 3 603 M€ en 2011

Création : 1880 (Société Le Nickel – SLN)

Site Internet : www.eramet.com

LE PERSONNEL

Effectifs : 15 000 personnes à travers le monde

Nombre de cadres : 1 700

Écoles les plus représentées : Ingénieurs des mines et géologues, ingénieurs généralistes, génie chimique et procédés, ingénieurs matériaux, écoles de commerce

Profil recherché : Nous recherchons des profils dotés d'une ouverture d'esprit, d'un bon sens relationnel, ayant une passion pour leur activité professionnelle et qui veulent assumer une responsabilité opérationnelle. La maîtrise de l'anglais est indispensable compte tenu du contexte multiculturel d'ERAMET et des marchés internationaux de nos produits.

Stages et VIE proposés : Le Groupe propose des stages en France Métropolitaine (tous niveaux) et à l'étranger (minimum 4 mois) et 10-15 VIE/an

Évolutions de carrière : Le groupe ERAMET permet plusieurs types de mobilités, la mobilité géographique et la mobilité fonctionnelle. Un entretien annuel est systématiquement mené afin de suivre la carrière de nos collaborateurs. L'évolution de carrière est personnalisée en fonction des souhaits, des ambitions et des aptitudes de la personne et de leur adéquation avec les besoins du Groupe.

STAGES / RECRUTEMENTS

Déposez votre candidature sur le site :

www.eramet.com "Espace Talents : Postulez"

EUROVIA



Routes, autoroutes, lignes de train, de tramway ou de métro, plates-formes aéroportuaires ou de tramway, sites industriels et commerciaux : Eurovia, filiale du groupe VINCI, fait partie des leaders mondiaux spécialisés dans les infrastructures de transport et les aménagements urbains.

Comptant également parmi les leaders européens pour recyclage et la production de matériaux, elle maîtrise l'approvisionnement de ses chantiers avec un réseau conséquent de carrières, d'usines de liants, de postes d'enrobages.

Eurovia étend également son offre de services en se chargeant de la maintenance et de l'entretien des infrastructures, mais aussi de la conception-coordination et du conseil dans le cadre d'opérations en partenariat public-privé.

Nous comptons sur le forum Géologie pour présenter nos opportunités de stage et de premier poste aux élèves de l'ENSG. N'hésitez donc pas à venir vous entretenir avec nos ingénieurs et avec notre équipe RH présents sur notre stand.

L'ENTREPRISE

PDG : Jacques TAVERNIER

Secteur d'activité : Travaux Publics

Implantations : 300 agences et filiales travaux (réalisant 40 000 chantiers par an),

1000 sites de production industrielle : 400 carrières, 405 postes d'enrobages, 150 installations de recyclage et de valorisation, dans 16 pays (Europe et continent américain)

Produits phares : Tempera® (enrobés tièdes), Scorvia® (à base de MIOM), Sequoia® (liant végétal), Viagrip® (antidérapant)

Principaux clients : Collectivités locales (communes, conseils généraux), donneurs d'ordres privés

CA : 8,7 milliards d'euros

CA réalisé à l'exportation : 42% à l'international

Création : 1924 (1997 sous le nom d'Eurovia)

Site Internet : www.eurovia.fr

LE PERSONNEL

Effectifs : 40 000 collaborateurs

Nombre de cadres : 4 600 managers (France et international)

Écoles et formations les plus représentées : Arts et Métiers, ESTP, Centrales, Mines,...

Nombre d'anciens élèves de l'ENSG : une vingtaine

Nombre de cadres embauchés par an : 150 en France

Profils recherchés : Ingénieurs travaux, matériel, carrières et matériaux, technique,...

Stages et VIE (ou VCAT) proposés : Plus de 1500 stages chaque année en France :

- sur chantier (ouvrier, chef de chantier/assistant ingénieur travaux)
 - sur site industriel (assistant ingénieur carrière, PFE)
 - en laboratoire (technicien / assistant ingénieur, PFE).
- Possibilité ponctuelle de VIE ingénieur travaux.

Perspectives de carrières et de formations : Cursus de formation ingénieur Eurovia sur 3 ans. Évolution à moyen terme vers la responsabilité de centres de profit.

STAGES

Nom : Eeva HJELT

Adresse : 18 place de l'Europe

92 565 Rueil-Malmaison Cedex

Site internet pour les stages : www.eurovia.fr

RECRUTEMENTS

Nom : Émilie DONDAIN

Adresse : 18 place de l'Europe

92 565 Rueil-Malmaison Cedex

Site internet pour le recrutement : www.eurovia.fr

FONDASOL



Fondasol est un bureau d'études géotechniques français au service de tous les acteurs de la construction, qui produit depuis plus de cinquante ans des données de terrain. Elle met au service de ses clients une forte culture d'entreprise empreinte de compétence, d'éthique, d'esprit d'équipe et de responsabilité.

Avec près de 500 collaborateurs - dont 110 ingénieurs et près de 90 équipes de terrain - qui produisent chaque année plus de 8 000 études, Fondasol est aujourd'hui le leader français de sa spécialité. Elle accompagne ses clients tout au long de leur projet : études géotechniques, mais aussi suivi ou supervision d'exécution.

Depuis 1958, Fondasol se positionne comme une référence en matière d'étude et ingénierie géotechnique, concrétisant cette ambition à travers sa direction technique et scientifique. Son département Géologie / Géophysique lui permet d'appréhender des problématiques de sol complexes. Fondasol est implanté à travers 28 agences en France et la Direction des Études Internationales développe ses projets à l'étranger.

Fondasol a mis en place un système de management de la qualité ISO 9001 et est certifié depuis 2001.

Fondasol a une politique forte au service de la préservation de la santé de ses salariés, et de la protection du public et de l'environnement.

Objectifs sur le salon : Recruter de jeunes ingénieurs et faire connaître notre société au travers de nos offres de stages

L'ENTREPRISE

PDG : Jean-Michel GABORIAUD

Secteur d'activité : Géotechnique / Géologie / Géophysique
Implantations : 28 agences en France, réparties sur l'ensemble du territoire national.

Produits phares : Ingénierie géotechnique et des interactions sol-structure

Principaux clients : Promoteurs immobiliers, industriels, collectivités, entreprises de travaux, établissement publics (EDF, RFF), bailleurs sociaux, particuliers, cabinets d'expertise, assureurs, architectes, bureaux d'études, État, PPP...

CA : 45 M€

Bénéfices : 0.9 M€

Année de création : 1958

Site Internet : www.fondasol.fr

LE PERSONNEL

Effectifs : 500

Nombre de cadres : 120

Écoles et formations les plus représentées : ESTP, ENSG, ISTG,

Ponts, Centrale, Universitaires

Nombre d'anciens élèves de l'ENSG : 10

Nombre de cadres embauchés par an : 15

Profils recherchés : Nous recherchons des ingénieurs en géotechnique ou généraliste présentant savoir-être, rigueur technique, autonomie, et sens de l'organisation.

Stages et VIE (ou VCAT) proposés : 30

Perspectives de carrières et de formations : FONDASOL tend à favoriser la promotion interne de ses ingénieurs vers des postes de Chef d'agence, Directeur Régional, Ingénieur Expert. Un plan de formation interne et externe est proposé chaque année à chaque ingénieur.

STAGES / RECRUTEMENTS

Nom : SORIN

Adresse : BP 767

84 035 AVIGNON CEDEX 3

Téléphone : 0490312396

Fax : 0490325983

Adresse électronique : olivier.sorin@fondasol.fr

Site internet : www.fondasol.fr

G.T.S.



À propos de GTS

La maîtrise du risque sol est indissociable de l'acte de construire. Après un travail d'expertise permettant de sélectionner les techniques les plus appropriées à chaque contexte géotechnique, GTS apporte des solutions adaptées et innovantes grâce à une large palette de compétences portées par des équipes de spécialistes. GTS, entreprise certifiée QSE (Qualité Sécurité Environnement) depuis 2007, réalise un chiffre d'affaires de 76 M€ en 2011 et emploie à ce jour 550 personnes. Dotée d'un département R&D, l'entreprise affiche une réelle volonté d'innovation et mène des projets à long terme dans le cadre de sa politique d'amélioration.

Les interventions de ses équipes sur les chantiers de bâtiment et de travaux publics, pour des donneurs d'ordre aussi bien privés que publics, s'inscrivent toujours dans une logique de sécurité de l'ouvrage et de respect de l'environnement.

GTS bénéficie de plus de 20 ans d'expérience pour tous ses savoir-faire : Amélioration de sol • Confortement, soutènement • Injection de sol • Fondations profondes • Travaux d'accès difficiles • Génie civil spécifique • Travaux fluviaux et maritimes • Sites et sols pollués.

À propos du groupe NGE

Acteur Majeur des Travaux Publics, NGE est présent sur l'ensemble du territoire ainsi qu'à l'international.

NGE diffuse son savoir-faire et ses métiers au travers de ses filiales et de ses Directions régionales fortes à taille humaine.

Du terrassement au Génie Civil en passant par la route, les réseaux, la géotechnique et les travaux ferroviaires, l'expertise et les compétences du Groupe portent sur tous les domaines des TP, avec une spécificité : « les chantiers multi-métiers »

NGE réalise un CA d'1.3 milliard d'€ grâce à l'investissement et à l'implication de 6000 hommes et de femmes passionnés par leur métier.

Objectifs sur le salon : C'est l'occasion d'aller à la rencontre des élèves ingénieurs et de leurs professeurs, d'échanger sur leurs attentes et leurs besoins, de partager notre passion de la géotechnique.

L'ENTREPRISE

PDG : Christian ALTAZIN

Secteur d'activité : Travaux géotechniques et de sécurisation

Implantations : Territoire national

Principaux clients : Privés et publics

CA : 76 M€ en 2011

Création : 1988

Site Internet : www.gts.fr

LE PERSONNEL

Effectifs : 550

STAGES / RECRUTEMENTS

Nom : Jessica SAUNIER (NGE)

Adresse : NGE Parc d'activités de Laurade

Saint Etienne du Grès BP 22

13156 Tarascon Cedex

Tél : 04 90 91 60 00

Fax : 04 90 91 60 01

Email : recrut@gts.fr

Site web : www.groupe-nge.fr

Nom : Thierry LIENARD (GTS)

Adresse : GTS 29 rue des Tâches

69 800 Saint Priest

Tél : 04 78 40 62 58

Fax : 04 78 90 04 39

Email : recrut@gts.fr

Site web : www.gts.fr

GDF SUEZ

GDF SUEZ

ÊTRE UTILE AUX HOMMES

GDF SUEZ est un groupe énergétique français au déploiement international (70 pays).

Expert dans quatre secteurs clés :

- le gaz naturel liquéfié;
- la production d'électricité;
- les services à l'efficacité énergétique;
- et les services à l'environnement.

Le Groupe se concentre également sur le développement de nouvelles capacités de production à travers les énergies renouvelables : l'hydroélectricité, l'éolien (GDF SUEZ est le premier producteur éolien en France), la biomasse, le solaire, le biogaz et le biométhane. Interlocuteur des industriels, des collectivités territoriales et des particuliers, le Groupe place la croissance responsable au cœur de ses activités.

Rattachés au Groupe GDF SUEZ, SUEZ ENVIRONNEMENT et ses filiales s'engagent au quotidien à relever le défi de la protection des ressources en apportant des solutions innovantes à des millions de personnes et aux entreprises. SUEZ ENVIRONNEMENT alimente 91 millions de personnes en eau potable, 61 millions en service d'assainissement et assure la collecte des déchets de 50 millions de personnes.

Avec 80 410 collaborateurs, SUEZ ENVIRONNEMENT est un leader mondial exclusivement dédié aux métiers de l'Eau et des Déchets et est présent sur les 5 continents.

SUEZ ENVIRONNEMENT a réalisé un chiffre d'affaires de 14,8 milliards d'euros en 2011.

L'ENTREPRISE

PDG : Gérard MESTRALLET

Secteur d'activité : Électricité, gaz naturel, services à l'énergie et à l'environnement

Implantations : Europe (188 800 collaborateurs), Amérique du Nord (6 450 collaborateurs), Amérique Latine (4 600 collaborateurs) Asie-Pacifique et Moyen-Orient (11 900 collaborateurs) et Afrique (5 800 collaborateurs)

CA : 90,7 milliards €

Création : 2008

Site Internet : www.gdfsuez.com

LE PERSONNEL

Effectifs : 217 550

Profils recherchés : GDF SUEZ regroupe une diversité de métiers dans le secteur de l'énergie et des services associés, et dans le secteur de l'environnement.

Profils recherchés :

- écoles d'ingénieurs, écoles de commerce, Sciences Po, filières universitaires (informatique, mathématique, sciences éco, physique, géophysique, droit, gestion, gestion RH, comptabilité...);
- formations techniques en génie électrique, mécanique et climatique...

Perspectives de carrières et de formations :

Choisir GDF SUEZ, c'est :

- l'opportunité de travailler dans des secteurs d'avenir au cœur des enjeux du développement durable;
- la possibilité d'évoluer dans un groupe à dimension internationale qui favorise la parité et la diversité culturelle.

RECRUTEMENTS

Site internet : www.gdfsuez.com

GEOFOR



Crée en 1994, GEOFOR.SA est une entreprise spécialisée dans la géotechnique, l'étude des sols, la réalisation des fondations profondes et spéciales, le forage d'eau, la géophysique, l'hydraulique villageoise, l'adduction d'eau, le carottage minier, et le reverse circulation. Doté d'un effectif de 300 personnes environ, dont 30 ingénieurs, 20 conducteurs de travaux, 70 techniciens spécialisés (foreurs, sondeurs, opérateurs, divers...), 50 techniciens (chauffeurs, mécaniciens, tourneurs...), 40 personnels administratifs (secrétaires, transitaires, comptables).

GEOFOR a son siège à DOUALA au CAMEROUN et intervient dans toute la sous-région d'Afrique Centrale. Elle intervient également ponctuellement à la demande de ses clients et dans son domaine de compétence (ANGOLA, République Démocratique du CONGO, TCHAD). Ses partenaires principaux sont SOGREAH, EGIS, SOTICI, GRUNDFOS, VERGNET, SIMECSOL... GEOFOR dispose d'une centrale d'achat (« SAARIE INTERNATIONAL » 13, rue de la Mouchetière, 45 140 st JEAN DE LA RUELLE) basée à ORLÉANS. GEOFOR met actuellement en place un système de management intégré ISO qui intègre les références suivantes : (ISO 9001 V 2000 management qualité, 140001 V 2004 management environnement, OHSAS 18001 V 2007 management santé et sécurité du travail.

Nous venons pour notre deuxième participation nous faire connaître sur la scène internationale, promouvoir notre savoir-faire auprès des entreprises qui seront présentes et créer un partenariat entre l'école de NANCY et GEOFOR.SA dans le cadre de la formation.

L'ENTREPRISE

PDG : Jean Remy MARTIN

Secteur d'activité : Géotechnique, fondations spéciales et profondes, forage d'eau, hydraulique villageoise, travaux d'adductions en eau potable, génie civil [bâtiments et travaux publics...], analyses en laboratoire géotechnique et chimique.

Implantations : Cameroun, Gabon, Congo Brazzaville, Sao Tomé, RCA.

Produits phares : Géotechnique, Fondations Spéciales et Profondes, Forage d'Eau, Hydraulique Villageoise, Travaux d'Adductions en Eau Potable, Génie Civil [bâtiments et travaux publics...], Analyses en Laboratoire Géotechnique et Chimique, carottage Minier, Reverse Circulation.

Principaux clients : Total, Perenco, Glencore Lmt, Sogreah, Rio Tinto, Cam Iron Sundance, Groupe Vinci, Razel, Camwater, Cde, Aes Sonel, Bouygues, Friedlander, Ortec, Scet, Egis, Eramet, Comilog, Groupe Lafarge, Cimencam, Sim Gabon, Seeg Gabon, Cotco, Société Des Grands Moulins Du Cameroun, Sonara, Socapalm, Geovic, Guinness, Groupe Castel, Brasserie Du Cameroun, Dtp Terrassement, Addax Petroleum, Société National Des Hydrocarbures, Société Camerounaise Des Dépôts Pétroliers, Edok-Eter, Arab Contractors, Areva, Schlumberger

CA : 20 M€ environ en Afrique centrale

Création : 1994

Site Internet : www.geofor.org

LE PERSONNEL

Effectifs : 300 personnes environ [ingénieurs, techniciens, personnels administratifs]

Nombre de cadres : 30 cadres

Écoles et formations les plus représentées : INSA de LYON, Université de GRENOBLE, Universités du CAMEROUN, Université de TOULOUSE, École de Commerce de MARSEILLE, ICAM de Toulouse, Université Catholique d'Afrique Centrale, IST-ac, École Polytechnique de Yaoundé, École des Travaux Publics de Yaoundé, ENTPE de VAUX EN VELIN.

Nombre de cadres embauchés par an : 2

Profils recherchés : Géotechniciens, Ingénieurs de Génie Civil [conception et production], Hydrogéologues.

Stages et VIE [ou VCAT] proposés : 1

Perspectives de carrières et de formations : Géotechniciens spécialisés dans les missions géotechniques type G12 et G2, Ingénieurs spécialisés en conception, production, hydrogéologie.

STAGES / RECRUTEMENTS

Stages : Dr Emmanuel KENMOGNE

Adresse électronique : e.kenmogne@geofor.org

Recrutements : Jean Remy MARTIN

Adresse électronique : jrm@geofor.org

Adresse : Boite Postale : 1883 route de la base navale
DOUALA CAMEROUN

Téléphone / Fax : 00 237 33 42 97 55

Site internet : info@geofor.org

GEOTEC



GEOTEC, principal bureau d'étude géotechnique français indépendant est présent sur l'ensemble du territoire national. Nous intervenons pour effectuer tout type d'investigations géotechniques et réaliser l'ensemble des missions géotechniques de la faisabilité (G11/G12), aux études d'exécution (G3/G4) en passant par les études de projet (G2).

Les ingénieurs de GEOTEC sont polyvalents : ils peuvent intervenir dans l'ensemble des domaines géotechniques tout en s'appuyant sur leurs capacités commerciales, organisationnelles et managériales. L'objectif de GEOTEC : une géotechnique partenaire.

Objectifs sur le salon : Faire connaître GEOTEC auprès des étudiants recherchant un environnement professionnel dynamique et diversifié

L'ENTREPRISE

PDG : François BARNOUD

Secteur d'activité : Géotechnique/Hydrogéologie/Environnement

Implantations : 22 agences régionales

Produits phares : Ingénierie géologique, géotechnique et hydrogéologique, Ingénierie de l'environnement, Maîtrise d'oeuvre, Investigations et instrumentations géotechniques, construction de sondeuses

Principaux clients : SNCF, RFF, RTE, VNF, RATP, IGC, Mairie de Paris, sociétés autoroutières, entreprises de BTP, conseils généraux et régionaux, collectivités locales, industriels,...

CA : 35 M€

Investissements : 2 M€

Bénéfices : 3.3 M€

Création : 1973

Site Internet : www.geotec-sa.com

LE PERSONNEL

Effectifs : 340

Nombre de cadres : 95

Écoles et formations les plus représentées : ISTG, ENSG, ESTP, CUST, EUDIL, INSA

Nombre d'anciens élèves de l'ENSG : 5

Nombre de cadres embauchés par an : 12

Profils recherchés : Ingénieurs géotechniciens débutants ou confirmés

Stages et VIE (ou VCAT) proposés : Près d'une trentaine de stages proposés chaque année

Perspectives de carrières et de formations : Le développement constant de GEOTEC permet des évolutions de carrières diversifiées

STAGES

Nom : Bernadette JOBELIN

Adresse : 9, boulevard de l'Europe
21 800 QUETIGNY LES DIJON

Téléphone : 03 80 48 93 20

Fax : 03 80 48 93 30

Adresse électronique : rh-recrutement@geotec-sa.com

Site internet pour les stages : www.geotec-sa.com

RECRUTEMENTS

Nom : Olivier BARNOUD

Adresse : 9, boulevard de l'Europe
21 800 QUETIGNY LES DIJON

Téléphone : 03 80 48 93 20

Fax : 03 80 48 93 30

Adresse électronique : rh-recrutement@geotec-sa.com

Site internet pour le recrutement : www.geotec-sa.com

GEOVARIANCES



Geovariances
Where no one has gone before

GEOVARIANCES est leader dans le domaine de la géostatistique. Depuis plus de 25 ans, la société propose à ses clients du secteur pétrolier, minier ou de l'environnement et à tous ceux concernés par la cartographie, l'estimation des ressources ou l'analyse des risques (i.e. les secteurs de l'ingénierie civile, la pêche, l'océanologie, l'agriculture, la sylviculture, l'épidémiologie, etc.), la solution la plus complète en géostatistique : méthodologies innovantes, expertise, formation, assistance technique et solutions logicielles.

En partenariat avec le CEA, GEOVARIANCES développe et distribue KARTOTRAK, la première solution logicielle tout-en-un pour la caractérisation en temps réel des sites et sols pollués.

GEOVARIANCES développe et distribue également ISATIS, solution logicielle entièrement dédiée à la géostatistique, considérée comme la Référence dans son domaine.

Objectifs sur le salon : Recrutement et recherche de stagiaires

L'ENTREPRISE

PDG : Yves TOUFFAIT

Secteur d'activité : Éditeur logiciel pour la Mine, le Pétrole, les Ressources naturelles, l'Environnement

Implantations : Avon - France, Brisbane - Australie

Produits phares : Isatis, logiciel de géostatistique, Kartotrak - logiciel pour la caractérisation des sites et sols pollués, Formations en géostatistique, Études

Principaux clients : AngloGold Ashanti, Areva, BHP Billiton, Codelco, De Beers, Eramet, Rio Tinto, Vale, Golder Associates, QG, Snowden, SRK, Conoco Phillips, GDF Suez, Petrobras, Shell, Suncor, Total, Beicip, CGG Veritas, Halliburton, IFP Energies Nouvelles, Ademe, Andra, Arcadis, BRGM, Burgeap, CEA, EDF, Icrum, Ifremer, HydroQuébec, Neodyme Envisol, TNO

CA : 3990 K€

CA réalisé à l'exportation : 3200 K€

Création : 1986

Site Internet : www.geovariances.com

LE PERSONNEL

Effectifs : 39

Nombre de cadres : 34

Écoles et formations les plus représentées : ENSG Nancy, ENSMP Paris

Nombre d'anciens élèves de l'ENSG : 8

Nombre de cadres embauchés par an : 1-2

Profil recherché : Géostatisticien pour les secteurs de la Mine et du Pétrole

Perspectives de carrières et de formations : Consultant géostatisticien, Chef de produit logiciel, Responsable commercial

STAGES / RECRUTEMENTS

Nom : Valérie BUHOT

Adresse électronique : buhot@geovariances.com

GINGER CEBTP

INGENIERIE EUROPE

GROUPE



GINGER CEBTP

GINGER CEBTP, société du Groupe GINGER (filiale française du groupe GRONTMIJ), est un pôle d'expertise unique au service de la construction. Fort d'un savoir-faire enrichi par plus de 75 ans d'expérience, GINGER CEBTP est le spécialiste de la connaissance des sols, de la pathologie des produits de la construction ainsi que du comportement des structures et des ouvrages. Au travers de son expertise scientifique et technique, GINGER CEBTP intervient sur tous types d'ouvrages, y compris les plus complexes, tout au long de leur vie : Bâtiments (habitations, cliniques et hôpitaux, universités, centres de recherche,...), Grands linéaires (routes, lignes LGV,...), Ouvrages d'art, Ouvrages industriels, Monuments ,historiques.

L'ENTREPRISE

DG : Philippe MARGARIT

Secteur d'activité : Conseil - Ingénierie - Bureau d'Études

Implantations : GINGER CEBTP est organisé en 9 centres régionaux, couvrant l'ensemble du territoire métropolitain, auxquels s'ajoutent des présences fortes en Nouvelle Calédonie, en Polynésie Française, en Guyane, à la Martinique, à La Réunion et nouvellement à l'international en Algérie et au Maroc.

Produits phares : GINGER CEBTP est reconnu comme un acteur majeur avec plus d'une vingtaine de domaines de compétences, dont notamment : La géotechnique, où GINGER CEBTP occupe une place de leader en France avec près d'une centaine d'ateliers de sondage et de laboratoires de mécanique des sols, les diagnostics de pathologie des structures et des matériaux, les essais et certifications pour les produits de la construction, l'assistance technique par téléphone ou internet, la veille réglementaire...

Principaux clients : GINGER CEBTP offre un pôle d'expertise unique au service de tous les acteurs de la construction : maîtres d'ouvrages, maîtres d'œuvre, entreprises du BTP, bureaux d'études, bureaux de contrôles, industriels, experts, collectivités locales, architectes.

Création : 1935

Site Internet : <http://www.ginger-cebtp.com>

LE PERSONNEL

Effectifs : 1 000 collaborateurs

Profil recherché : Nous recrutons en France et à l'international des ingénieurs de profil BAC + 4/5 issus des grandes écoles et universités et des techniciens BAC + 2/3

Perspectives de carrières et de formations : Devenir Ingénieurs, Chefs de projets, Chargés d'affaires, Chef de service, Responsable d'agence...

STAGES / RECRUTEMENTS

Responsable : Stéphanie BAILLY

Adresse : GINGER CEBTP

12 avenue Gay Lussac

ZAC Clef Saint-Pierre

78 990 ELANCOURT

Tél : 01.30.85.24.00

Fax : 01.30.85.55.02

Email : s.bailly@gingergroupe.com

HYDROGÉOTECHNIQUE



Forte d'une équipe de 70 ingénieurs, panachés entre ingénieurs géotechniciens et géologues appliqués, elle s'appuie sur une flotte de 55 sondeuses et sur 9 laboratoires, HYDROGÉOTECHNIQUE construit elle-même ses unités d'investigations, favorisant créativité et puissance. À 50 % de sa maturité nationale, elle offre un fort potentiel d'évolution de carrière. Au départ, l'ingénieur junior est encadré par un ingénieur sénior, assurant ainsi sa formation spécifique et son intégration. Un comité scientifique et technique assume le haut niveau d'expertise. La démarche d'ingénieur d'Hydrogéotechnique l'amène à mener des axes de recherches sur des thématiques lui permettant d'améliorer la pertinence de son diagnostic. L'enseignement dans les écoles et universités est favorisé. Une démarche développement à l'international est engagée. HYDROGÉOTECHNIQUE, société indépendante de tout groupe, s'appuie sur 21 directions régionales permettant ainsi d'assurer à nos clients une présence nationale de notre équipe et la qualité d'une prestation suivie régionalement.

Objectifs sur le salon : Se faire connaître auprès des étudiants motivés, correspondant au profil proposé et pouvant ainsi nous apporter leur dynamisme et leur volonté de maîtriser un métier complexe, à la base de tout projet, dans le cadre d'un recrutement. Proposer des stages ou des PFE. Proposer des emplois en particulier sur Nantes, Marseille et Paris.

L'ENTREPRISE

PDG : Jean-Baptiste GRESS

Secteur d'activité : Infrastructure, génie civil, bâtiment.

Implantations : Paris, Lille, Chalons/Saône, Chambéry, Grenoble, Strasbourg, Clermont-Ferrand, Rennes, Orléans, Troyes, Belfort, Nancy, Marseille, Rouen, Caen, Tours, Lyon, Toulouse, Narbonne, Bordeaux, Reims.

Produits phares : Ingénierie géotechnique, géologique, hydrogéologique et hydrologique appliquée aux bâtiments, génie civil, infrastructures et à l'environnement. Ingénierie des chaussées. Sondages, essais de sols in situ et en laboratoire. Contrôle in situ, suivi de chantier. Missions G11, G12, G2, G3, G4, G5 de l'ingénierie géotechnique.

Principaux clients : Conseils Généraux, DIR, DDE, DDA, Mairies, Communautés de communes, bases aériennes, ports

autonomes, SNCF, VNF, EDF, GDF, RTE, collectivités, investisseurs publics ou privés.

CA : 25 M€

R&D : 100 K€ en recherche appliquée

Investissements : 800 K€ (géophysique, laboratoire, sondages, informatique...)

Bénéfices : 1000 K€

Création : 1983

Site Internet : www.hydrogeotechnique.com

LE PERSONNEL

Effectifs : 250 personnes

Nombre de cadres : 36 % de cadres

Nombre d'anciens de l'ENSG : 2

Nombre de cadres embauchés par an : 10

Écoles et formations les plus représentées : ENSG – CUST – ISTG – ENSAIS – EUDIL – Ponts et Chaussées – ESIP – ENTPE.

Profils recherchés : Ingénieur Géotechnicien.

Stage et VIE(ou VCAT) proposés : Différentes offres de stages de mise en situation professionnelle dans toutes nos Directions Régionales, et de projet de fin d'étude.

Perspectives de carrières et de formations : Fort potentiel de développement permettant une progression des niveaux de responsabilité. L'ingénieur débutant est encadré par un sénior, en vue à terme de prendre la direction d'une région. Dynamique, motivé, rigoureux. Opportunité de carrière, environnement de travail agréable, structure en pleine croissance. Ambiance de travail conviviale, grande autonomie de travail, gestion complète des projets, formation régulière permettant d'acquérir des compétences et le savoir-faire indispensables. Recherche permanente de la qualité. Relations internationales favorisées. POSTES À POURVOIR : 1 sur Nantes, 1 sur Gardanne, 2 sur Paris.

STAGES / RECRUTEMENTS

Nom : Hervé GRISEY

Adresse : Hydrogéotechnique – 28/30 Avenue Jacques Anquetil – BP 90226 – 95 192 GOUSSAINVILLE Cedex

Tél : 01.34.38.73.63

Fax : 01.39.88.58.23

Email : herve.grisey@wanadoo.fr

IMERYS



IMERYS

TRANSFORM TO PERFORM

Leader mondial des spécialités minérales pour l'industrie, Imerys fonde son développement sur un « business model » solide et profitable.

Le Groupe transforme, enrichit et combine une gamme unique de minéraux, souvent extraits de ses gisements, pour apporter des fonctionnalités essentielles aux produits et processus de production de ses clients. Grâce à leurs propriétés (résistance thermique et mécanique, conductivité, pouvoir couvrant, effet barrière, etc.), ces spécialités trouvent au quotidien un très grand nombre d'applications dans les biens de consommation courante ou durable, l'équipement industriel ou la construction, et se développent sur de nombreux marchés en croissance. Les équipes R&D et marketing d'Imerys conjuguent leurs efforts pour identifier de nouvelles applications sur des secteurs d'activité porteurs et dans les marchés émergents, et pour mettre au point les nouvelles solutions à valeur ajoutée qui y répondent.

Objectifs sur le salon : Continuer notre relation avec ENSG, et surtout, trouver de jeunes diplômés et des stagiaires pour l'année 2013

L'ENTREPRISE

PDG : Gilles Michel

Secteur d'activité : Minéraux industriels et mines

Implantations : 47 pays

Produits phares : 30 minéraux industriels dont carbonates de calcium, kaolin, tuiles, briques, réfractaires, avec les applications dans des secteurs divers et variés

Principaux clients : 3M, P&G, NGK, ICI Glidden, International Paper, StoraEnso, Anheuser-Busch, Bernardaud, L'oréal

CA : 3,6 Milliards €

R&D : 1% du CA

Bénéfices : 303 Millions €

Création : 1999

Site Internet : www.imerys.com

LE PERSONNEL

Effectifs : 16, 187

Nombre de cadres : 3 000

Écoles et formations les plus représentées : ENSCI, ENSG, Ecole de Mines de Paris, École Polytechnique, ENSAM

Nombre d'anciens élèves de l'ENSG : 25

Nombre de cadres embauchés par an : 200

Profil recherché : géologues, ingénieur des procédés

Stages et VIE (ou VCAT) proposés : entre 5-10 stages pour profils ENSG

Perspectives de carrières et de formations : Entrer comme un stagiaire est une très bonne piste pour être embauché derrière. En général, nous cherchons les candidats qui aiment être autonomes, responsables, et aventuriers. Nous proposons des formations des compétences clés pour le groupe ainsi qu'un développement plus individualisé pour chaque collaborateur.

STAGES

Nom : Rhonda Bernard

Adresse : 154, rue de l'université
75007 Paris, France

Téléphone : 0149556468

Fax : 0149556422

Adresse électronique : rhondabernard@imerys.com

Site internet pour les stages : www.imerys.com

RECRUTEMENTS

Nom : Valérie Chataud

Adresse : 154, rue de l'université
75007 Paris, France

Téléphone : 0149556424

Fax : 0149556422

Adresse électronique : valerie.chataud@imerys.com

Site internet pour le recrutement : www.imerys.com

INERIS

INERIS

maîtriser le risque
pour un développement durable

L'INERIS a pour mission de réaliser ou de faire réaliser des études et des recherches permettant de prévenir les risques que les activités économiques font peser sur la santé, la sécurité des personnes et des biens ainsi que sur l'environnement, et de fournir toute prestation destinée à faciliter l'adaptation des entreprises à cet objectif.

Objectifs sur le salon : Faire connaître l'institut

L'ENTREPRISE

PDG : Vincent LAFLECHE

Secteur d'activité : Tous secteurs

Implantations : Aix-en-Provence (13), Lyon (69), SG : Verneuil-en-Halatte (60), Metz (54)

Produits phares : Etudes, Recherche, Expertise-Conseil, Expertise réglementaire, Appui aux pouvoirs publics, Formation

Principaux clients : Air Liquide, Andra, Colas, CNES, EdF, GDF-Suez, SIAAP, Solvay, Total

CA : 70 M€

CA réalisé à l'exportation : 5%

Création : 1990

Site Internet : www.ineris.fr

LE PERSONNEL

Effectifs : 600

Nombre de cadres : 350

Écoles et formations les plus représentées : Environ 50 écoles et universités différentes

Nombre d'anciens élèves de l'ENSG : 2

Nombre de cadres embauchés par an : 20

Profil recherché : Voir notre site internet

Perspectives de carrières et de formations : Voir notre site internet

STAGES

Nom : Sandrine SKIBINSKI

Adresse : Parc Technologique Alata

BP 2

60 550 Verneuil-en-Halatte

Téléphone : 03 44 55 62 50

Fax : 03 44 55 66 77

Adresse électronique : sandrine.skibinski@ineris.fr

Site internet pour les stages : www.ineris.fr/stages

RECRUTEMENTS

Nom : Sylvain NICOLAS

Adresse : Parc Technologique Alata

BP 2

60 550 Verneuil-en-Halatte

Téléphone : 03 44 55 65 22

Fax : 03 44 55 66 77

Adresse électronique : sylvain.nicolas@ineris.fr

Site internet pour le recrutement : www.ineris.fr/emplois

JEI INGENIERIE



TECHNOSOL et TECHNOSOL NORMANDIE sont des sociétés d'ingénieurs-conseils en géotechnique pour le bâtiment, les travaux publics et le génie civil.

IDDEA est une société spécialisée dans les domaines de l'environnement, de l'eau et de l'aménagement.

Elle fonde son savoir-faire sur une équipe de professionnels pluridisciplinaires bénéficiant d'une expérience reconnue en conseil et ingénierie : environnementalistes, hydrogéologues, spécialistes en sites et sols pollués.

GEOETHER est une société d'ingénierie-conseil spécialisée principalement dans la géothermie et plus largement dans les énergies renouvelables et la gestion des ressources en eau souterraine.

IPC Ingénierie est un Bureau d'Études et de Conseil indépendant spécialisé dans les secteurs du Bâtiment, du Génie Civil et de l'Industrie.

SETECBA est une société d'ingénierie tous corps d'état.

Sa mission peut être totale ou partielle en matière de faisabilité, de diagnostic de l'existant, de conception et de suivi de chantiers.

Objectifs sur le salon : Rencontrer des étudiants pouvant être intéressés par nos métiers et faire connaître nos activités au plus grand nombre.

L'ENTREPRISE

PDG : Jacques ERGAND

Secteur d'activité : Bureaux d'études

Implantations : Région parisienne, Orléans, Caen, Rouen, Bar-le-Duc

Produits phares : Géotechnique, Géothermie et Solutions durables, Environnement, Eau et Aménagement, Ingénierie de structures, Ingénierie TCE

CA : 15 M€

Site Internet : www.jei.fr

LE PERSONNEL

Effectifs : 100

Nombre de cadres : 60

Écoles et formations les plus représentées : Formations en Géosciences - Écoles d'ingénieurs ou Universités

Nombre d'anciens élèves de l'ENSG : 6

Nombre de cadres embauchés par an : 25 en 2011

Profils recherchés :

- Ingénieurs Géotechniciens
- Ingénieurs Géothermiciens
- Ingénieurs Hydrauliciens
- Ingénieurs Structures
- Ingénieurs Environnementaux
- Techniciens de chantiers

Stages et VIE (ou VCAT) proposés : En géotechnique, en géothermie, en solutions durables, en environnement, en sites et sols pollués, en hydrogéologie....

Perspectives de carrières et de formations : Postes d'ingénieurs chargés d'affaires - évolution vers des postes de chefs de projets et de directeurs de projets.

STAGES / RECRUTEMENTS

Nom : Aurélie MONTECOT

Adresse : 7 rue Salvador Allendé 91120 PALAISEAU

Téléphone : 0169194890

Fax : 0169191807

Adresse électronique : contact_rh@jei.fr

Site internet : www.jei.fr

LAFARGE

GRANULATS BETONS

SERVICES GIE



L'activité granulats de LAFARGE commercialise 40 millions de tonnes de granulats à partir de 120 carrières (roches massives et alluvionnaires) situées sur tout le territoire français.

Une Direction des Ressources Minérales, constituée de géologues, a pour mission de rechercher de nouveaux gisements/sites d exploitation et d'apporter une contribution aux Responsables d'Exploitation dans l'optimisation du processus d'extraction des matériaux.

Objectifs sur le salon : Faire connaître Lafarge comme leader des matériaux de construction auprès des étudiants de l'ENSG.

L'ENTREPRISE

Président : Pascal CASANOVA

Secteur d'activité : Carrières et matériaux de construction (UNICEM)

Implantations : Groupe Lafarge présent sur les cinq continents dans le domaine du ciment, des granulats et du béton prêt à l'emploi, présent en France sur tout le territoire national.

Produits phares : Ciment, granulats et bétons, en particulier gamme de bétons spéciaux, isolants, drainants, décoratifs, chappes autonivelantes, etc..

Principaux clients : Grandes entreprises de BTP, entreprises routières, industriels préfabriquant des produits à base de ciments, distributeurs et négoce de matériaux de construction.

R&D : Plusieurs centres de recherches dans le monde, dont un centre très important basé à Lyon

Création : 1833

Site Internet : lafarge.com

LE PERSONNEL

Effectifs : 2000 salariés dans l'activité granulats en France

Nombre de cadres : 250

Écoles et formations les plus représentées : Ecole des Mines, ENSAM, ENSG, INSA

Nombre d'anciens élèves de l'ENSG : 6

Nombre de cadres embauchés par an : 12

Profils recherchés : Ingénieur géologue, responsable foncier environnement, responsable d'exploitation de carrières

Perspectives de carrières et de formations : OUI

STAGES / RECRUTEMENTS

Site internet : lafargecareers.com

MAERSK OIL



MAERSK OIL

Maersk Oil is an international oil and gas company with an operated production of about 625,000 barrels of oil equivalent per day. We produce oil and gas from Denmark, Qatar, the UK, Kazakhstan, Brazil and Algeria.

Exploration activities are ongoing in Angola, Norway, the US Gulf of Mexico, Greenland and in the producing countries.

Maersk Oil focuses on pioneering technologies and harnessing talent to continue to operate safely and successfully, creating value for partners and host governments.

MITAS is Maersk Oil's 2 year international graduate entry programme. We are looking to recruit the best talent to this unique programme. An opportunity to gain real responsibility and work experience in 3 different technical positions in at least 2 countries, as well as top level business and technical training.

L'ENTREPRISE

PDG : Jakob THOMASEN

Secteur d'activité : Oil and Gas

Implantations : Denmark, United Kingdom, USA, Qatar, Kazakhstan, Norway, Angola, Brazil

Produits phares : Turning marginal and challenging fields into commercial successes has been a cornerstone of Maersk Oil's business since the company was founded in 1962. We developed groundbreaking technologies while working with tight chalk reservoirs in the Danish North Sea. We then deployed these technologies abroad to become a truly global player in the upstream business.

CA : 12,616 USD million

Bénéfices : 2,061 USD million

Création : 1962

Site Internet : www.maerskoil.com

LE PERSONNEL

Effectifs : 3,200 employees with over 1,000 geoscientists and engineers.

Profils recherchés : Master and Bachelor degree students with a geosciences or engineering education. Motivated, hard working and proactive candidates who have a strong desire to learn and make a difference in the oil and gas industry.

Perspectives de carrières et de formations : In two years with MITAS, our international graduate entry programme, you will undertake three 8 month placements, in three different technical positions, in at least two different countries. You will complete four business training modules, as well as discipline specific training. A senior mentor will guide and help you with your professional development, as well as plan your career progression. You will also be provided with an unrivalled international network, something you will continue to benefit from throughout your career.

STAGES

Nom : Sophie Bonnot

Adresse : Esplanaden 50
1263 Copenhagen K
Denmark

Téléphone : 004524929551

Adresse électronique : sophie.bonnot@maerskoil.com

Site internet pour les stages : mitas.maersk.com/maerskedu.aspx

RECRUTEMENTS

Nom : Lee Milligan

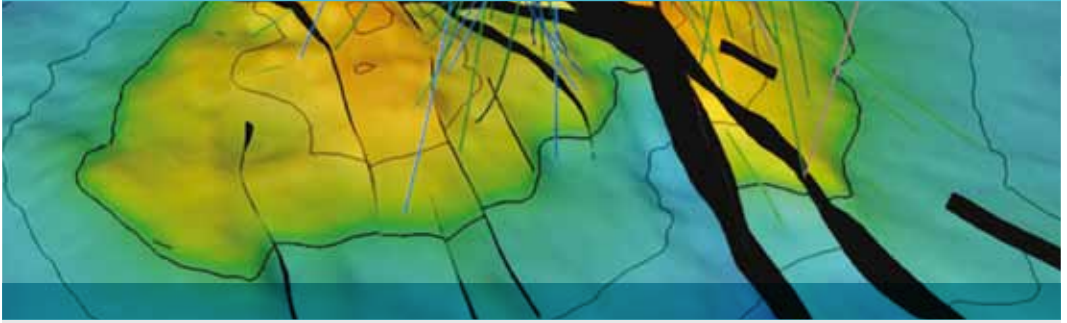
Adresse : Esplanaden 50
1263 Copenhagen K
Denmark

Téléphone : 004524526856

Adresse électronique : lee.milligan@maerskoil.com

Site internet pour le recrutement : mitas.maersk.com/maerskedu.aspx

I joined because I wanted to be **challenged**.



I was steering a well in real-time thousands of feet underground



Real work
International opportunities
Three work placements

The Graduate Programme
for Engineers and Geoscientists
DiscoverMITAS.com

Nick Lagrillière
Geoscientist

MENARD



menARD

Depuis sa création en 1965, Menard a développé et breveté plusieurs techniques d'amélioration des sols pour le traitement de la plupart des sols et a travaillé dans plus de 40 pays autour du monde pour des projets divers et variés.

Dans le domaine de l'amélioration des sols, Menard propose le design, l'exécution des travaux leur suivi, en appliquant les critères définis par le client.

L'objectif fondamental de l'entreprise est de proposer la technique d'amélioration des sols la plus efficace et meilleur marché pour chaque projet. Cela implique de réunir des sondages réalisés sur le site, d'avoir recours aux calculs aux éléments finis, afin d'optimiser les méthodes de construction conventionnelles.

Les techniques mises en œuvre par l'entreprise sont spécialement adaptées pour les centres commerciaux, les terrains gagnés sur la mer, les stations d'épurations, les ports, les autoroutes, les installations de pétroles et gaz et les réservoirs, etc... et sont des variantes économiques pour la plupart des fondations profondes. Depuis la fin de 1999, Menard est une filiale de Freyssinet et du groupe Vinci

Objectifs sur le salon : Se faire connaître et rencontrer le maximum d'étudiants.

L'ENTREPRISE

DG : Marc LACAZEDIEU

Secteur d'activité : Améliorations des sols

Implantations : 6 agences en France, Angleterre, Allemagne, Pologne, Espagne, Moyen Orient, Sud Est Asiatique, Australie, Canada, États-Unis.

Produits phares : CMC, Compactage Dynamique, Menard Vacuum

CA : 177 M€

CA réalisé à l'exportation : 85%

Site Internet : www.menard-web.com

LE PERSONNEL

Effectifs : 750

Nombre d'anciens élèves de l'ENSG : 4

Profils recherchés : Ingénieurs études, Ingénieur Travaux.

STAGES

Nom : Marchand Bruno

Adresse : 2 rue gutenberg

Téléphone : 0169013738

Fax : 0169017505

Adresse électronique : bruno.marchand@menard-mail.com

RECRUTEMENTS

Nom : Poisson Edouard

Adresse : 2 rue gutenberg

Téléphone : 0169013738

Fax : 0169017505

Adresse électronique : edouard.poisson@menard-mail.com



menard

LE SPECIALISTE DE L'AMELIORATION DE SOL

Compactage Dynamique - Substitution Dynamique -
Compactage par Impacts Rapides - Colonnes Ballastées
Colonnes Bi-Modules - Colonnes à Module Contrôlé - Vibro Compactage
Menard Vacuum - Drains Verticaux - Jet Grouting
Paroi Sol Bentonite - Soil Mixing - Injection Solide Refoulante



Aéroport Ronald Reagan
Washington DC - USA



Périphérique de Gdansk
POLOGNE



A89
FRANCE



Central Processing Facility
Yoloten - TURKMENISTAN

MENARD

2, rue Gutenberg - BP 28 - 91620 NOZAY (FRANCE)

Tél : 0169013738 - Fax : 0169017505

courrier@menard-mail.com

www.menard-web.com

PÔLE FONDATIONS - FAYAT



Sefi-Intrafor, Franki Fondation, Sotraisol Fondations et Sols et Fondations : avec les quatre entreprises de son Pôle Fondations, le groupe Fayat dispose d'une gamme complète de solutions techniques pour tous les types de fondations spéciales : soutènement, tirants, pieux, micropieux, injections, sondages, consolidation et amélioration de sols. Avec ses bureaux d'études intégrés et un parc matériel conséquent (grues mobiles, foreuses, centrales de fabrication et d'injection...), le Pôle Fondations assure tous les types de travaux dans les conditions les plus variées.

Les quatre sociétés du Pôle Fondations Fayat apportent ainsi à leurs clients toute leur expertise en fondations spéciales et le savoir-faire de leurs équipes sur des chantiers d'envergure comme sur des travaux de proximité.

Objectifs sur le salon : Présentation de l'entreprise et recrutement

Stages et VIE (ou VCAT) proposés : Stages et VIE proposés sur des profils type chef de projet ou ingénieur travaux

Perspectives de carrières et de formations : Responsable de projets, responsable d'affaires, responsable de centre de profit...

RECRUTEMENTS

Nom : Christiane SORIA

Adresse : 9/11, rue Gustave Eiffel

Téléphone : 01 69 54 22 00

Fax : 01 69 54 22 08

Adresse électronique : c.soria@sefi-intrafor.fayat.com

Site internet pour le recrutement : www.fayat.com

L'ENTREPRISE

PDG : Laurent FAYAT

Secteur d'activité : BTP - Fondations spéciales

Implantations : France et international

Produits phares : Soutènement, tirants, pieux, micropieux, injections, consolidation et amélioration de sols

CA : 165 M€

CA réalisé à l'exportation : 3 M€

Création : 1957

Site Internet : <http://www.fayat-fondations.com>

LE PERSONNEL

Effectifs : 600

Nombre de cadres : 150

Écoles et formations les plus représentées : ENSG, ISTG, ENSIP, ESTP, INSA, HEI, Mines d'Als

Nombre d'anciens élèves de l'ENSG : 15

Nombre de cadres embauchés par an : 10

Profil recherché : Ingénieurs BE (prix ou exécution), Ingénieurs travaux



REJOIGNEZ DES EXPERTS EN FONDATIONS



- **SOUTÈNEMENT - PAROIS MOULÉES, BERLINOISES, CLOUÉES**
- **TIRANTS**
- **PIEUX**
- **MICROPIEUX**
- **INJECTIONS**
- **CONSOLIDATION ET AMÉLIORATION DE SOLS**

Fort des 4 entreprises de son Pôle Fondations, le groupe Fayat dispose d'une gamme complète de solutions techniques pour tous les types de fondations et de travaux de consolidation des sols. Les 4 sociétés du Pôle apportent ainsi à leurs clients toute leur expertise en fondations spéciales et le savoir-faire de leurs équipes sur des chantiers d'envergure comme sur des travaux de proximité.



PARADIGM



Paradigm est un des leaders mondiaux dans le développement et la commercialisation de logiciels dédiés à l'analyse, l'interprétation et la modélisation des sous-sols. Ses outils répondent principalement aux problématiques d'Exploration et Production des compagnies pétrolières et gazières : évaluation de prospects, caractérisation de réservoirs, etc. Mais ils trouvent également de nombreuses applications dans les domaines miniers, de l'eau et de l'environnement.

Objectifs sur le salon : Paradigm souhaite avant tout entretenir les excellentes relations établies depuis de nombreuses années auprès de l'ENSG et qui se sont traduites par l'embauche de très nombreux étudiants depuis près de 15 ans. Ce forum est l'opportunité de faire connaître l'entreprise et ses nombreux métiers aux étudiants et nous souhaitons qu'il soit aussi l'occasion d'établir des contacts solides en vue d'offres de stages et d'embauches.

L'ENTREPRISE

PDG : Eldad Weiss

Secteur d'activité : Para-pétrolier

Implantations : 26 pays, dont France (Paris, Pau, Nancy), Royaume-Uni (Woking), Émirats Arabes Unis (Dubai), Malaisie (Kuala Lumpur), États-Unis (Houston), Canada (Calgary), Brésil (Rio de Janeiro), Argentine (Buenos Aires)...

Produits phares : Gocad, SKUA, Geolog, SeisEarth, Stratimagic, Epos

Principaux clients : Chevron, Total, Hess, Statoil, Saudi Aramco, ENI, Kuwait Oil Company, Woodside, BHP, Fugro

CA : ~250 M€

Création : 1988

Site Internet : www.pdgm.com

LE PERSONNEL

Effectifs : ~750 employés

Nombre de cadres : ~550

Écoles et formations les plus représentées : Masters en Géosciences et Ingénierie

Nombre d'anciens élèves de l'ENSG : ~60

Nombre de cadres embauchés par an : ~40

Profil recherché : Étudiants spécialisés en géologie pétrolière, géologie numérique, géophysique, pétrophysique ou ingénierie réservoir. Une expérience de stagiaire dans une société pétrolière ou para-pétrolière est un plus. Dynamisme, mobilité, de solides compétences en communication et présentation et un bon niveau d'anglais sont les qualités premières des candidats recherchés.

Stages et VIE (ou VCAT) proposés : Stages 2A (2-3 mois), stages de fin d'études (6 mois), en France ou à l'étranger. Stages possibles dans les départements suivants: consulting, support logiciel, testing, programmation.

Perspectives de carrières et de formations : À partir d'un poste technique en support ou testing, les employés ont la possibilité d'évoluer au sein de Paradigm, soit dans une carrière technique (consulting, services tecnico-commerciaux avant ventes), soit vers une carrière de management (responsable technique), soit vers des postes commerciaux, marketing ou encore gestion produits.

STAGES / RECRUTEMENTS

Nom : Delphine Demange

Adresse : 78 Avenue du XX^e Corps
54000 Nancy

Adresse électronique : delphine.demange@pdgm.com

RAZEL-BEC



RAZEL-BEC (750 M€ de chiffre d'affaires, 5.500 collaborateurs), filiale du Groupe FAYAT, 1er indépendant français du BTP, est une entreprise de Travaux Publics implantée en France et à l'International.

L'entreprise est présente sur les grands travaux d'infrastructures, mais aussi sur les travaux de proximité. Tous impliquent la maîtrise des terrassements, du génie civil, des travaux souterrains, des travaux de voirie, de réseaux et d'aménagements urbains.

L'ENTREPRISE

Secteur d'activité : Travaux Publics
 Implantations : France et Internationale
 CA : 750 M€
 Création : 1880
 Site Internet : www.razel-bec.com

LE PERSONNEL

Effectifs : 5.500 collaborateurs
 Profils recherchés : Ingénieur Géotechnicien (de chantier), Ingénieur Etudes, Ingénieur Travaux...
 Stages et VIE (ou VCAT) proposés : Nous proposons de nombreux stages : stages d'exécution, d'application, TFE, CÉSURE.

Perspectives de carrières et de formations : Les stages ainsi que les VIE entrent dans notre processus de recrutement et sont donc, la première clé d'entrée au sein de l'Entreprise. Les jeunes qui rejoignent RAZEL-BEC peuvent passer d'une fonction à une autre, des études aux travaux par exemple, et d'une activité à une autre.

Quelle que soit votre fonction, la taille de RAZEL-BEC et son organisation vous permettent d'évoluer rapidement sur des postes à responsabilités tels que Chef de Secteur, Chef Géotechnique, Chef d'Agence, Directeur Chantier, Responsable Études, Responsable Gestion...

STAGES / RECRUTEMENTS

Responsable Relations Ecoles et Recrutement :

Mme Carole RIBAUD

Responsable Recrutement :

M. Christophe CHENEVAT

Site internet : www.razel-bec.com, espace recrutement

SCHLUMBERGER

Schlumberger

Schlumberger est le premier fournisseur mondial de technologies, de services de gestion intégrée de projets et de solutions d'information pour les clients de l'industrie pétrolière et gazière internationale.

Fort de près de 115 000 collaborateurs de plus de 140 nationalités, dans près de 85 pays, Schlumberger fournit la plus large gamme de produits et de services que peut offrir l'industrie au marché de l'exploration-production.

Schlumberger est organisé en GeoMarkets, qui mobilisent des équipes à l'échelle de chaque marché géographique pour répondre aux besoins locaux spécifiques et offrir des solutions sur mesure.

Schlumberger mobilise l'esprit d'innovation de ses collaborateurs et les connaissances technologiques les plus avancées au service des industries de l'énergie. En vous intégrant au sein de nos équipes, vous nous aiderez à satisfaire les exigences de nos clients en fournissant des solutions intégrées dans des conditions optimales de rentabilité, de sécurité et de respect de l'environnement.

Objectifs sur le salon : Rencontrer nos potentielles nouvelles recrues.

L'ENTREPRISE

PDG : Paal KIBSGAARD

Secteur d'activité : Services Pétroliers

Implantations : 85 pays

Principaux clients : Compagnies pétrolières nationales et internationales

CA : \$39,54 milliards en 2011

R&D : \$1 billion en 2011

Création : 1927

Site Internet : www.careers.slb.com

LE PERSONNEL

Effectifs : 115 000

Profil recherché :

- Ingénieurs études, recherche et développement (mécanique, chimie, électricité, électronique, physique, mathématiques, informatique)

- Ingénieurs terrain/opérations pétrolières (mécanique, génie électrique/électronique, chimie, mine, civil, informatique, géologie, géophysique, pétrolier)
- Ingénieurs géosciences (géologie, géophysique, réservoir, production, pétrophysique, hydrologie)
- Ingénieurs/techniciens systèmes et développement logiciels
- Ingénieurs de production, achats et logistique
- Ingénieurs de maintenance
- Techniciens terrain et maintenance
- Consultants en stratégie et management

Stages et VIE (ou VCAT) proposés : Stages R&D et terrain, de 1 à 12 mois

Perspectives de carrières et de formations : Schlumberger accorde une place essentielle à la mobilité interne. Après une période initiale nécessaire à l'acquisition d'une expertise dans un certain domaine d'activité, le changement est encouragé (mobilité géographique et professionnelle). Il n'y a pas de schéma de carrière prédéfini chez Schlumberger. Chaque individu est responsable de l'évolution de sa carrière, en fonction de ses compétences et de ses désirs de mobilité. En outre, tout au long d'une carrière, Schlumberger offre des programmes de formation structurés et reconnus dans l'ensemble de l'industrie pétrolière pour leur qualité.

STAGES

Nom : Nicole Keller

Adresse : 1 rue Henri Becquerel

92 140 Clamart

Site internet pour les stages : www.careers.slb.com

RECRUTEMENTS

Nom : Anna Schutz

Adresse : 1 rue Henri Becquerel

92 140 Clamart

Site internet pour le recrutement : www.careers.slb.com

careers.slb.com

85 years of innovation

>110,000 employees

>140 nationalities

~80 countries of operation

Who are we?

We are the world's largest oilfield services company¹.

Working globally—often in remote and challenging locations—we invent, design, engineer, and apply technology to help our customers find and produce oil and gas safely.

Who are we looking for?

We need more than 5,000 graduates to begin dynamic careers in the following domains:

- **Engineering, Research and Operations**
- **Geoscience and Petrotechnical**
- **Commercial and Business**

What will you be?

¹Based on Fortune 500 ranking, 2011.
Copyright © 2011 Schlumberger. All rights reserved.

Schlumberger

SOLETANCHE BACHY



SOLETANCHE BACHY

Soletanche Bachy est une entreprise générale de fondations et technologies du sol.

Nous réalisons des chantiers de type géotechnique qui mobilisent les techniques de la paroi moulée, de l'injection, des pieux, des tirants, des tunnels traditionnels et au tunnelier, de la vibroflotation, de la dépollution des sols, etc.

Soletanche Bachy vous accompagne tout au long de votre formation : participation aux enseignements et à la vie associative, visites de chantiers, partenariat avec le forum Géologia, et vous propose de rejoindre ses équipes dans le cadre de stages, VIE ou d'un emploi.

La diversité qui caractérise les équipes de Soletanche Bachy fait écho à celle des missions que le groupe propose à son personnel. Une particularité qui implique, pour chacun, d'être mobile : cela veut dire partir travailler à l'étranger, mais aussi progresser rapidement, en changeant régulièrement de poste ; d'ailleurs, les « passerelles » entre métiers sont nombreuses, au même titre que les opportunités d'évolution.

Objectifs sur le salon :

- informer sur les métiers et les modes de fonctionnement de l'entreprise.
- rencontrer et échanger avec des jeunes de profils internationaux.

L'ENTREPRISE

PDG : Jérôme STUBLER

Secteur d'activité : Entreprise générale de fondations et technologies du sol

Implantations : Mondiale

Produits phares : Fondations, barrages, bassins et assainissement, fouilles urbaines, métros, ouvrages portuaires, parkings, puits circulaires, tranchées couvertes, tunnels...

Principaux clients : Publics ou privés – collectivités territoriales, administrations et entreprises d'état, industriels, sociétés de construction, concessions, bureaux d'études, promoteurs...

CA : 1,2 milliard d'euros

CA réalisé à l'exportation : 70% à l'export (840 millions d'euros à l'export)

R&D : Plus de 2% du Chiffre d'Affaires

Site Internet : www.soletanche-bachy.com

LE PERSONNEL

Effectifs : 9100 collaborateurs permanents de plus de 60 nationalités

Nombre de cadres : 900

Écoles et formations les plus représentées : ENSG – ESTP – ECP – ENPC – Mines Paris

Nombre d'anciens élèves de l'ENSG : 35

Nombre de cadres embauchés par an : Environ 30

Profil recherché : - Formation en Génie Civil avec si possible une spécialisation en géotechnique.

- Maîtrise de l'anglais et d'une autre langue.

- Mobilité géographique et fonctionnelle : vous serez amené(e) à exercer plusieurs métiers, en France et à l'étranger. Stages et VIE (ou VCAT) proposés : Stages : 2 à 12 mois ; sur chantier, en bureau d'études, en R&D ; quelques opportunités à l'étranger

VIE : 6 à 24 mois sur chantier ou en filiale

Perspectives de carrières et de formations : Le début de carrière se fait généralement en études ou en travaux en France ou à l'étranger. Les passerelles sont ensuite nombreuses entre les métiers et les entités du Groupe.

STAGES / RECRUTEMENTS

Nom : FLEUREAU Claire

Adresse : 133 boulevard National
92 500 RUEIL-MALMAISON

Téléphone : 01 47 76 42 62

Fax : 01 47 75 94 41

Site internet pour les stages/recrutements : www.soletanche-bachy.com – Onglet « Carrières – Nous rejoindre »

Pour postuler : www.soletanche-bachy.com



CONSTRUIRE SUR DU SOLIDE



www.soletanche-bachy.com

→ Intervenant partout dans le monde pour le compte de clients publics ou privés, Soletanche Bachy s'attache à proposer les meilleures solutions techniques et contractuelles : elle apporte aussi bien des compétences polyvalentes d'ensemblier dans le cadre de grands projets d'infrastructures, que celles de spécialiste maîtrisant l'ensemble des procédés de géotechnique, de fondations spéciales, de travaux souterrains, d'amélioration et de dépollution des sols.

01 | HYDROFRAISE EVOLUTION 3 |

→ Outillage pour parois moulées à grande profondeur.

02 | LE HAVRE, PORT 2000 | FRANCE |

→ Mur de quai de 3,7 kms.

03 | PALM JEBEL ALI | EMIRATS ARABES UNIS |

→ Vibro compactage.



SOLETANCHE BACHY

TECHNIP FRANCE



Technip
take it further®

Technip est un leader mondial du management de projets, de l'ingénierie et de la construction pour l'industrie de l'énergie.

Des développements Subsea les plus profonds aux infrastructures Offshore et Onshore les plus vastes et les plus complexes, nos 30 000 collaborateurs proposent les meilleures solutions et les technologies les plus innovantes pour répondre au défi énergétique mondial.

Implanté dans 48 pays sur tous les continents, Technip dispose d'infrastructures industrielles de pointe et d'une flotte de navires spécialisés dans l'installation de conduites et la construction sous-marine.

L'action Technip est cotée sur le marché NYSE Euronext Paris et sur le marché hors cote américain en tant qu'American Depositary Receipt.

Objectifs sur le salon : Accroître notre visibilité auprès des Ingénieurs et leur faire découvrir nos activités, nos métiers et nos opportunités de carrières.

L'ENTREPRISE

PDG : Thierry PILENKO

Secteur d'activité : Ingénierie Pétrolière et Gazière

Implantations : Implanté dans 48 pays sur tous les continents

CA : plus de 6,8 milliards

Création : 1958

Site Internet : www.technip.com/fr

LE PERSONNEL

Effectifs : 30 000

Nombre de cadres embauchés par an : 250

Profils recherchés : Technip recrute essentiellement des ingénieurs pour ses différents métiers : Ingénieur études (génie civil, piping, mécanique, électricité et instrumentation, conduites sous-marines, architecture navale, structure offshore, installation offshore, etc.), Ingénieur procédés, Ingénieur projet et ingénieur contrôle de projet (planning, estimation, contrôle des coûts), ingénieur financements de projets, audit interne, acheteurs, ingénieur construction/marchés de travaux/mise en service, ingénieur opérations en mer...

Stages et VIE (ou VCAT) proposés : Nous offrons de nombreuses opportunités de stages, d'alternances et de VIE. Les missions VIE couvrent un large domaine d'activité (contrôle de gestion, financier, commercial, construction, génie civil, marché de travaux, QHSE...) et les pays concernés sont ceux où TECHNIP assure une présence sous forme de filiale ou de chantier de construction. Ce sont autant d'occasions pour les candidats de découvrir nos métiers et de se préparer à leur future vie professionnelle et pour nous de nous faire connaître et d'identifier de futures recrues.

Perspectives de carrières et de formations : Travailler dans un milieu à haute valeur ajoutée technique et technologique au sein d'équipes multiculturelles et internationales fait partie des grands attraits des métiers de Technip. L'entreprise offre de multiples opportunités de carrière à fort contenu international avec une prise de responsabilité rapide et de nombreuses possibilités de formation. Rejoignez-nous !

RECRUTEMENTS

Nom : PETIT Nicolas

Site internet pour le recrutement : www.technip.com/fr

TERRASOL



TERRASOL, société du groupe Setec, est un leader reconnu dans le domaine du conseil en géotechnique en France comme à l'étranger. Elle est forte d'une équipe d'une cinquantaine d'ingénieurs spécialisés en géologie, mécanique des sols et des roches, et propose différents types de prestations : Conception et maîtrise d'oeuvre de grands projets ; Missions d'exécution et d'expertise des chantiers sur des aspects spécifiques, notamment sous la forme de conseil aux entreprises.

L'objectif de TERRASOL est de rechercher en permanence la réponse géotechnique la mieux adaptée à un projet et à son environnement, en intégrant l'ensemble des contraintes techniques, environnementales, financières et de délais. C'est par l'usage combiné de moyens de reconnaissance adaptés, de modélisations géomécaniques du site et d'approches de calcul optimisées, que TERRASOL a su développer un savoir-faire spécifique.

Enfin, TERRASOL développe et commercialise des logiciels géotechniques : TALREN, FOXTA, K-REA, STRATICAD. TERRASOL distribue également les logiciels PLAXIS, et propose pour tous les logiciels distribués des prestations de support et assistance technique, ainsi que de formation.

Nous souhaitons faire connaître Terrasol aux étudiants, et établir des contacts avec les futurs diplômés (embauchés) et les étudiants en 2ème/3ème année (stages).

L'ENTREPRISE

PDG : Alain GUILLOUX

Secteur d'activité : Ingénierie et logiciels géotechniques

Implantations : Paris, Lyon, Tunisie, Algérie

Produits phares : - Ingénierie géotechnique : études, maîtrise d'oeuvre, diagnostic, expertise, etc. - Logiciels de calcul géotechnique : Talren, K-Rea, Foxta, Straticad, Plaxis.

Principaux clients : Entreprises générales, entreprises spécialisées, industriels/énergie, bureaux d'études, donneurs d'ordre...

CA : 7,4 millions d'euros

CA réalisé à l'exportation : Environ 30 %

R&D : Forte implication de Terrasol dans la Communauté Scientifique (Associations professionnelles, enseignement, etc), et notamment dans des projets de recherche nationaux (ASIRI, RUFEX, SOLCYP, etc). Développement de modélisations avancées.

Investissements : Participation à des projets de recherche natio-

naux, développement de nouvelles méthodes de calcul (logiciels), formation de nos ingénieurs, moyens de calcul.

Création : 1979

Site Internet : www.terrasol.com

LE PERSONNEL

Effectifs : 55

Nombre de cadres : 48

Écoles et formations les plus représentées : ENSG, Polytech Grenoble et Paris, ENPC

Nombre d'anciens élèves de l'ENSG : 7

Nombre de cadres embauchés par an : 5 en moyenne

Profils recherchés : Ingénieurs géotechniciens ; Ingénieurs double compétence géotechnique et informatique

Stages et VIE (ou VCAT) proposés : Environ 5 stages proposés chaque année (certains intégrés en bureau d'études, d'autres sur des sujets scientifiques)

Perspectives de carrières et de formations : Évolution en terme d'autonomie sur des projets de plus en plus importants et complexes, vers des rôles de chefs de projets puis de responsables d'équipe et de référents techniques. Nos ingénieurs sont confrontés à des missions très variées : modélisation numérique avancée, suivi de chantier, missions à l'international, communication scientifique, etc. Ils ont accès à des sessions de formations continues spécifiques et sont également encouragés à enseigner et jouer un rôle actif au sein de la Communauté scientifique.

STAGES

Nom : Fahd CUIRA

Adresse électronique : f.cuirat@terrasol.com

RECRUTEMENTS

Nom : Valérie BERNHARDT

Adresse électronique : v.bernhardt@terrasol.com

Adresse : Immeuble Central Seine
42/52 quai de la Râpée CS 71230
75 583 PARIS CEDEX 12

Téléphone : +33 1 82 51 52 00 - Fax : +33 1 82 51 52 99

Site internet pour les stages/recrutements : www.terrasol.com/fr/recrutement

TOTAL



Groupe pétrolier et gazier international, Total s'emploie à répondre aux besoins croissants des hommes en énergie, tout en intégrant dans ses métiers et ses activités une démarche permanente de développement durable.

Première entreprise française, le Groupe est présent dans plus de 130 pays et rassemble près de 100 000 collaborateurs exerçant leur savoir-faire sur toute la chaîne de l'industrie pétrolière et gazière : exploration, développement et production de pétrole et de gaz naturel, GNL, raffinage, distribution, trading et transport maritime de pétrole brut et de produits pétroliers.

Total exerce également ses activités dans la Chimie de Base (pétrochimie et fertilisants) et dans la Chimie de Spécialités (caoutchouc, résines, adhésifs et métallisation).

Outre une solide expérience dans les filières du gaz naturel et de l'électricité, le Groupe prépare aussi l'avenir énergétique en accompagnant la croissance des énergies nouvelles complémentaires comme la biomasse et est notamment leader dans le solaire photovoltaïque.

L'ENTREPRISE

PDG : Christophe de MARGERIE

Secteur d'activité : Énergie

Implantations : Dans plus de 130 pays

CA : 184,7 milliards d'euros en 2011

Investissements : 24 milliards d'euros prévus en 2012

Création : 1924

Site Internet : www.total.com

RECRUTEMENTS

Nom : Direction des Ressources Humaines

Service recrutement

Adresse : 2, place Jean Millier

92 078 Paris - La Défense Cedex

LE PERSONNEL

Effectifs : Plus de 100 000 collaborateurs dans le monde

Profil recherché : Le recrutement est principalement orienté vers les jeunes diplômés de grandes écoles d'ingénieurs, de commerce et de 3e cycle universitaire. Formations, expériences (stages, V.I.E...) et qualités personnelles sont prises en compte dans le processus de sélection. Motivation, potentiel, goût du travail en équipe, mobilité professionnelle et géographique sont les atouts pour réussir une carrière au sein du Groupe.

Stages et VIE proposés : Chaque année dans le monde, Total propose dans ses domaines d'activités (Ingénierie, Commercial, Métiers support, R&D) près de 8 000 recrutements, 4 000 stages, 30 missions V.I.E à pourvoir.

Perspectives de carrières et de formations : Diversité, responsabilité, mobilité et équité sont les quatre principes de la politique de ressources humaines. Un réseau de gestionnaires de carrière organise et favorise la mobilité professionnelle et géographique dans le Groupe. À chaque étape, une formation professionnelle et managériale adaptée favorise l'évolution du collaborateur.

STAGES

Nom : Direction des Ressources Humaines

Service stages Holding

ou service stages Exploration-Production

Adresse : 2, place Jean Millier

92 078 Paris - La Défense Cedex

Pour postuler : www.careers.total.com

Énergie du futur

oro.fr crédits photos : total/Conbis

Futur de l'énergie

INGÉNIEURS H/F

Débutants et expérimentés

**Total recrute 10 000 personnes chaque année.
Pourquoi pas vous ?**

Acteur mondial de l'industrie du pétrole, du gaz, de la chimie et des énergies nouvelles,
Total, c'est 100 000 collaborateurs, 500 métiers, 130 pays.

Rejoignez-nous !

www.careers.total.com





www.ecota.fr
contact@ecota.fr

Notre Activité

ECOTA Conseil produit de l'expertise sur les 3 piliers du développement durable.

**Système de Management
Environnemental (SME)**

ISO 14001

ISO 26 000

Responsabilité Sociétale des Entreprises

Evaluation - Accompagnement - Reporting

**Analyse de Cycle de Vie (ACV)
Eco-Conception**

SIMAPRO; UMBERTO

Analyse Coûts / Bénéfices

Sociale et Environnementale

**Diagnostic Energie -
Gaz à Effet de Serre**

Bilan Carbone®

Notre Engagement Sociétal

ECOTA c'est aussi un catalyseur de développement local grâce à ses programmes de Compensation Carbone Volontaire et de Mécénat environnemental et social dans le Grand Est de la France.

Quelques références ECOTA Conseil

LIEBHERR

Berger
Levrault **BL**

inrs

U UNIVERSITÉ
DE LORRAINE

VIESSMANN

SALINS

GM2T
Ingénierie

VALOS
diagnostik

ville de
Nancy



**ESPACE | FORMATIONS
RECHERCHE**

ENSG



L'École Nationale Supérieure de Géologie est la grande école française de référence en géosciences. Elle forme des ingénieurs géologues possédant à la fois une compétence d'observation naturaliste et une maîtrise de la physique et la chimie de la Terre et de l'Eau. Ils sont également capables d'utiliser la mécanique, l'informatique, le droit et l'économie pour mener à bien leurs missions. Ses domaines d'excellence sont :

- le génie du sol et du sous-sol : matières premières du génie civil, implantation et fondations d'ouvrages, stockage souterrain, risques naturels, aménagement, modélisation...
- les ressources minérales : recherche des gisements, exploitation, valorisation des matières brutes, recyclage, réhabilitation...
- l'eau : ressources, aménagements et gestion raisonnée, traitement...
- la protection de l'environnement : risques naturels, pollutions industrielles, traitement des déchets, recyclage, stabilisation et stockage, management de l'environnement et du développement durable...
- les ressources énergétiques : recherche des gisements (gaz, pétrole, charbon, uranium), exploitation, géothermie, hydrocarbures non conventionnels, stockage CO2...

L'ensemble des moyens humains et matériels d'enseignement et de recherche fait de Nancy l'une des capitales européennes dans le domaine des Géosciences. Les nombreuses relations internationales qui en découlent sont à la mesure des défis pédagogiques et d'insertion professionnelle du 21e siècle auxquels notre école se doit de répondre.

Les activités des ingénieurs issus de l'ENSG s'exercent au sein d'entreprises à vocation industrielle et de conseil, d'administrations et collectivités territoriales, d'établissements publics de recherche et d'enseignement supérieur.



CONTACT

Directeur : Jean-marc MONTEL

Adresse :

rue du Doyen-Marcel-Roubault - BP 40
54501 Vandoeuvre-lès-Nancy cedex

Tél : 33 (0)3 83 59 64 15

Email : com@ensg.inpl-nancy.fr

Site internet : www.ensg.univ-lorraine.fr

OTELO



L'Observatoire Terre et environnement de Lorraine (OTELO) représente le pôle scientifique de l'Université de Lorraine dans le domaine des géosciences. OTELO constitue au plan national l'un des principaux centres français de recherche et de formation en Sciences de l'Univers et de l'environnement. Il compte plus de 400 personnes dont 105 enseignants-chercheurs, 38 chercheurs CNRS, INRA et IRD, 135 ingénieurs, techniciens et administratifs, et environ 125 doctorants et post-doctorants, répartis dans 4 unités de recherche :

- le Centre de Recherches Pétrographiques et Géochimiques (CRPG) ;
- le laboratoire GéoRessources qui concerne la Géologie et la gestion des ressources minérales et énergétiques ;
- le Laboratoire Interdisciplinaire des Environnements Continentaux (LIEC) ;
- le Laboratoire Sols et Environnement (LSE).

OTELO est également partenaire du laboratoire Bio-géochimie des Écosystèmes Forestiers (BEF) et du pôle scientifique Agronomie, agroalimentaire et forêt (A2F).

En recherche et innovation, OTELO se caractérise par un savoir-faire unique et reconnu sur la connaissance et la gestion des ressources minérales et énergétiques, une forte implication dans la gestion environnementale des systèmes anthropisés (friches industrielles, eau, ouvrages souterrains, stockage des déchets) et une démarche en ingénierie et valorisation forte avec les plus grandes industries nationales (AREVA, TOTAL, ERAMET, IMERYS, SOLETANCHE, VEOLIA, etc). OTELO est membre de l'institut Carnot ICEEL et partenaire de l'Andra (Agence nationale pour la gestion des déchets radioactifs) notamment avec la mise en place du laboratoire souterrain de recherche situé à Bure.

OTELO porte le laboratoire d'excellence RES-SOURCES21, Ressources métalliques stratégiques du 21e Siècle. Les unités de recherche animent plusieurs projets au sein du PRST SGE, Pôle de Recherche Scientifique et Technologique Sciences et Génie de l'Environnement avec :

- Le projet environnement et santé
- Le Groupement d'Intérêt Scientifique sur les Friches Industrielle (GISFI)

- Le Groupement d'Intérêt Scientifique sur l'impact et la sécurité des Ouvrages Souterrains (GISOS)
- La plate-forme géochimique
- Le projet TRANSTER, Transferts de matières dans les milieux géologiques peu perméables
- La Zone Atelier du bassin de la Moselle (ZAM)

Et de deux autres projets :

- GOCAD qui est un logiciel de modélisation 3D des objets géologiques et un consortium international
- IMAGES (Innovation pour la Maîtrise des Gaz à Effet de Serre) qui est le leader national dans la surveillance des sites de stockage des gaz à effet de serre

OTELO dispose :

- De 2 services nationaux du CNRS : le SARM (Service d'Analyse des Roches et des Minéraux) et le service des sondes ioniques au CRPG
- D'une station expérimentale de valorisation des ressources et des substances résiduelles appelée STEVAL
- D'une plate-forme instrumentale permettant d'étudier le fonctionnement et l'évolution des sites et sols dégradés, située à Homécourt

En association avec la recherche, OTELO présente une offre de formations universitaires unique en France dans le domaine des géosciences, mises en œuvre à l'École nationale supérieure de géologie (ENSG), au Département Géosciences de Nancy, à l'École nationale supérieure des mines de Nancy (ENSMN), à l'École nationale supérieure d'agronomie et des industries agroalimentaires (ENSAIA), au Département Biologie de Metz, ainsi qu'à l'École doctorale Ressources, procédés et produits pour l'environnement (RP2E).

CONTACT

Directeur : Frédéric VILLIÉRAS

Adresse :

Observatoire Terre et Environnement de Lorraine,
ENSG, BP 40, 54501 Vandoeuvre-lès-Nancy, France

Tél : 03.83.59.62.86

Email : otelo-contact@univ-lorraine.fr

EOST STRASBOURG



Ecole et Observatoire
des Sciences de la Terre

Créée à l'époque où les frères Schlumberger expérimentaient les premières méthodes de géophysique appliquée en Alsace, l'école a une longue tradition de formation d'ingénieurs alliant une solide formation théorique à l'expérience de laboratoire et de terrain en liaison avec le secteur industriel. C'est son fondateur, Edmond Rothé, qui a défini en 1935 les principes auxquels l'EOST reste fidèle.

L'EOST est habilité à délivrer le diplôme d'ingénieur de l'École et Observatoire des Sciences de la Terre de l'Université de Strasbourg (Arrêté du 16 janvier 2009 fixant la liste des écoles habilitées à délivrer un titre d'ingénieur diplômé).

Les ingénieur(e)s diplômé(e)s de l'EOST ont vocation à exercer dans les entreprises et organismes concernés par la reconnaissance du sous-sol et la compréhension des processus géologiques pour :

- la recherche et l'exploitation des ressources souterraines (énergie, eau, minerais)
- la maîtrise et le contrôle de l'environnement géologique (génie civil, risques naturels, pollutions, stockages)
- la connaissance et la surveillance de la planète (terre, océan, espace)

Ils y mettent en œuvre et développent l'ensemble des méthodes géophysiques dont ils maîtrisent les bases théoriques et les techniques expérimentales et de terrain. Ils utilisent les méthodologies de modélisation et de traitement de l'information géophysique. Ils connaissent les problèmes posés aux différentes échelles d'espace et de temps par la complexité des milieux naturels. Ils sont conscients des enjeux économiques et sociétaux considérables des secteurs de l'énergie, des matières premières, de l'eau, de l'environnement. Ils sont préparés à exercer leur futur métier dans des entreprises multiculturelles dont l'activité s'exerce dans le monde entier.

Objectifs sur le salon : rencontre avec les étudiants et industriels

L'ÉTABLISSEMENT

Directrice : Florence BECK
Secteur d'activité : Géophysique
Implantations : Strasbourg
Date de la première habilitation : 1963
Site Internet : eost.unistra.fr

STAGES

Nom : Patrick BAUD
Adresse : EOST
5 rue René Descartes
67 084 Strasbourg
Téléphone : 0368850083
Fax : 0368850126
Adresse électronique : patrick.baud@unistra.fr

IFP SCHOOL



IFP School est une école d'application qui apporte à des étudiants du monde entier une formation répondant aux besoins de l'industrie et de la société, dans les domaines de l'énergie et des motorisations.

10 programmes de formation appliquée à finalité industrielle couvrant l'ensemble d'un domaine (exploration, production du pétrole et du gaz, procédés de transformation, motorisation, économie) :

Diplôme obtenu: Diplôme d'ingénieur ou diplôme national de master.

Durée standard : 16 mois

Financement : Parrainage industriel, apprentissage, bourses d'excellence.

Candidatures : Candidatures en ligne sur le site www.ifp-school.com entre le 15 novembre 2012 et le 31 mars 2013. Les candidats sont recrutés sur dossier et entretien.

Début de la scolarité : septembre 2013

Programmes orientés recherche, en partenariat avec des universités ou grandes écoles :

Diplôme obtenu : Diplôme national de master

Durée : 1 an

Candidatures :

Information : www.ifp-school.com

De plus, des thèses de doctorat peuvent être préparées dans les laboratoires d'IFPEN.

L'ÉTABLISSEMENT

Directeur : Philippe PINCHON

Secteur d'activité : École d'application domaine Énergie et motorisations

Implantations : Rueil-Malmaison (Près de Paris)

Création : 1954

Site Internet : www.ifp-school.com

RECRUTEMENTS

Profil recherché :

Pour les 10 programmes de formation appliquée à finalité industrielle couvrant l'ensemble d'un domaine (exploration, production du pétrole et du gaz, procédés de transformation, motorisation, économie) : Diplômés de l'enseignement supérieur de niveau Bac + 5 (Diplôme d'ingénieur), ou niveau Bac +4 avec école sous convention.

Pour les programmes orientés recherche, en partenariat avec des universités ou grandes écoles : Diplômés de l'enseignement supérieur de niveau bac+4 ou étudiants issus d'un M1

Site web : www.ifp-school.com

UNIVERSITÉ LILLE 1



Université
Lille1
Sciences et Technologies

L'Université Lille1 est une grande université pluridisciplinaire : sciences et technologies, sciences de l'ingénieur, sciences humaines et sociales. Elle puise sa force dans son grand potentiel de recherche comme en témoignent les évaluations et les classements internationaux et la collaboration étroite avec les organismes de recherche. Une offre de formation variée, reconnue pour la qualité de l'accompagnement des étudiants, et d'excellents résultats en matière de réussite et d'insertion professionnelle, permet de répondre aux besoins de 18 000 étudiants et du monde économique et social.

L'Unité de Formation et de Recherche (UFR) des Sciences de la Terre est l'une des composantes de l'université Lille 1. Elle propose une large palette de formations de différents niveaux (Bac+2 à Bac+5) dans le domaine des Sciences de la Terre et de l'Environnement et participe à la formation des Enseignants en Sciences de la Vie et de la Terre des Collèges et des Lycées.

L'UFR des Sciences de la Terre est la seule structure Universitaire dans le Nord de la France qui peut, par sa palette de disciplines, proposer une Licence des Sciences de la Terre et de l'Environnement. Elle est également la seule à proposer au Nord de Paris un Master dont les spécialités sont centrées sur les Géosciences.

Objectifs sur le salon :

- Échanger avec les étudiants sur les offres de formations en géosciences.
- Rencontrer les partenaires industriels présents sur le forum.

L'ÉTABLISSEMENT

Directeur : P. Rollet

Secteur d'activité : Enseignement Supérieur et Recherche

Site Internet : www.univ-lille1.fr

STAGES / RECRUTEMENTS

Nom : Arnaud GAUTHIER

Adresse : Université Lille 1 - LGCgE - Bât SN5

59 655 Villeneuve-d'Ascq Cedex

Téléphone : 03 20 43 41 14

Fax : 03 20 43 49 10

Adresse électronique : arnaud.gauthier@univ-lille1.fr



Équipe organisatrice

ÉQUIPE ORGANISATRICE

Président : Guillaume FRAISSE
Vice-présidente : Magali COUGNENC
Trésorier : Mohamed BAAKIL
Vice-trésorière : Océane FAVREAU
Secrétaire : Johan MAZUY

Pôle communication

Responsable : Mercedes LEMAIRE
Pôle relations entreprises : Marine FALCONE, Elodie DAGNOGO, Marion PARQUER, Mathilde POISSON
Pôle support communication : Michaël FACON, Thomas POUCHOU
Pôle relations étudiantes : Mathilde HEBERT, Camille THIOILLIER

Pôle politique

Responsable : Mercedes LEMAIRE
Membres : Mathilde HEBERT, Aurore HEILIG

COORGANISATEURS

LaSalle Beauvais

Responsable : Lamisse ZERROUKI
Membres : Christelle DESMONS, Prosper KIKOLA NIMBI,
Julia LECHEVRETEL, Marie SANIEZ

Directeur de la publication : Jean-Marc MONTEL, Directeur de l'ENSG
Responsable éditorial : Emmanuel GAUTHIER, Chargé de communication de l'ENSG
Comité de rédaction : Equipe organisatrice
Conception graphique : Gilles TOUBIANA, ENSG
Stagiaires : Sarah BOUCHER, Claire DEBALLE

Pôle logistique

Responsable : Aurore HEILIG
Membres : Thomas POUCHOU, Amandine SARTEGOU

Pôle tables rondes

Responsable : Mathilde POISSON
Membres : Magali COUGNENC, Michaël FACON, Marine FALCONE, Marion PARQUER

Pôle conférence

Responsable : Amandine SARTEGOU
Membres : Johan MAZUY, Camille THIOILLIER

Pôle exposition

Responsable : Fanny BOURGEOIS
Secrétaire : Maël BERROU
Vice-trésorière : Océane FAVREAU
Membres : Annabelle CHAUMONT, Alexis FAUSSAT,
Marine LERAT



Coorganisateurs



www.geologia.fr