

École nationale supérieure de Géologie



Le Guide



Nancy

Géologia 2010

... le forum *national* des géosciences

www.geologia-ensg.org



Editorial

Jean-Marc Montel - Directeur de l'ENSG



Le pari engagé en 2009 a été gagné. 30 entreprises et une dizaine d'institutions françaises et étrangères étaient présentes pour cette nouvelle version du forum créé il y a plus de 10 ans.

La transformation du Forum Geol-entreprise en un Forum National des métiers des géosciences est en cours.

Nous attendons cette année une population étudiante encore plus nombreuse et plus diversifiée, pour offrir aux entreprises une palette encore plus riche de talents et de compétences.

L'équipe 2010, (entièrement féminine !) et le personnel de l'École Nationale Supérieure de Géologie se sont mis au service de tous les étudiants de France et à celui des entreprises qui pour leur offrir un lieu unique de rencontre. De nouvelles activités sont proposées pour aider les étudiants à définir leur choix professionnel et à valoriser leur compétences.

Je remercie chaleureusement les entreprises de leur soutien et en particulier les Partenaires.

Je félicite toute l'équipe pour cette réalisation qui promet déjà d'être une grande réussite et je vous souhaite : Bienvenue à Géologia 2010

Nancy

Géologia 2010

... le forum *national* des géosciences

Sommaire

- 6 Présentation
- 8 Programme
- 10 Plan de Géologie 2010

ESPACE INDUSTRIES

- 12 ANDRA
- 15 AREVA
- 16 ANTEA
- 17 BRGM
- 18 BURGEAP
- 19 CGG VERITAS
- 20 COLAS
- 21 CV ASSOCIÉS
- 22 DTP TERRASSEMENT
- 23 ERAMET
- 24 EUROVIA
- 25 EXXONMOBIL
- 26 FAYAT - PÔLE FONDATIONS
- 28 GDF SUEZ
- 29 GÉOTEC
- 30 GINGER CEBTP
- 31 GTS
- 32 HYDROGÉOTECHNIQUE
- 33 INERIS
- 34 IMERYS
- 36 PARADIGM
- 37 SCHLUMBERGER
- 38 PERENCO
- 40 SEISQUARE
- 41 SPIE OIL & GAS SERVICES
- 42 SOLETANCHE BACHY
- 45 TOTAL
- 46 VALE



ESPACE FORMATIONS / RECHERCHE

- 48 L'ENSG
- 49 Géosciences Nancy
- 53 EOST
- 54 IFP School
- 56 Université de Liège

- 57 Équipe organisatrice
- 58 Notes

formation continue

Nos forces

- 60 personnes spécialisées dans l'ingénierie, l'accueil et l'accompagnement des entreprises et des personnes
- 300 stages courts
- Des licences, masters et diplômes d'ingénieur
- Un centre de bilans de compétences
- Un Centre de Validation des Acquis de l'Expérience
- Un centre de langues
- Une plate-forme d'enseignement à distance accessible par le web

Nancy-Université Formation Continue
formation.continue@nancy-universite.fr
Tél : 03 83 68 28 00
www.fc.nancy-universite.fr

Nancy-Université
 Formation continue

Présentation

Amélie LASSALLE – Présidente de Géol-Entreprise



L'association étudiante de l'école de géologie de Nancy présente aujourd'hui la 3^e édition de Géologia : la nouvelle version de son forum des géosciences.

Un nouveau nom pour une nouvelle ambition : faire du précédent forum Géol-Entreprises le rendez-vous annuel du recrutement en géosciences. Après plus de 10 ans d'aventure, nous avons cette année à poursuivre le travail ambitieux initié dès 2008.

L'ENSG devient ainsi pour deux jours la place où entreprises et étudiants de tous horizons pourront se rencontrer et échanger.

Industriels, vous pourrez recruter à Géologia tous les profils des géosciences : BTS, IUT, universitaires, élèves ingénieurs ... venus de toute la France, de Suisse et de Belgique.

Étudiants, avec près de 30 industriels, 10 laboratoires de recherche et universités, profitez de ce salon pour découvrir les carrières auxquelles vous vous destinez et partagez avec les recruteurs du moment.

Au nom de toute l'équipe, je tiens à remercier l'ensemble des participants. D'une part « les habitués » qui cette année encore nous ont renouvelé leur confiance, ainsi que les nouveaux venus qui contribuent à faire la renommée de ce forum.

Je vous souhaite à tous la bienvenue à Géologia 2010.

Géologia 2009 : Espace Industries →



Programme

Jeudi 23 septembre

Après-midi Tables rondes : métiers des géosciences

Les tables rondes se tiendront dans les amphis de l'école de géologie. Elles dresseront un panorama des métiers des différents secteurs. Elles se termineront par un échange de questions réponses avec les industriels intervenants.

14h00

- *Les métiers de l'Energie*
- *Les métiers de la Géotechnique*
- *Conférence CV associés*

16h00

- *Les métiers des Ressources Minérales*
- *Les métiers de l'eau et l'Environnement*
- *Conférence CV associés*

D'autre part, durant l'après-midi, CV associées, entreprise spécialisée dans le recrutement temporaire et permanent organisera une conférence pour vous aider à réaliser votre CV. Elle tiendra ensuite le lendemain, un stand, sous le chapiteau de Géologia où elle vous proposera une aide personnalisée.

Vendredi 24 septembre

Forum

8h00

Accueil des exposants et petit déjeuner

8h45

Cérémonie d'ouverture

9h00

Ouverture des stands

12h - 14h

Déjeuner

18h00

Fermeture des stands



Nancy

Géologia 2010

... le forum *national* des géosciences

Géologia 2009 : Espace Formations / Recherche →

Nancy, la Terre est à bonne école !

Doctorat

Précédents Produits Environnement
Energie Matériaux

Masters

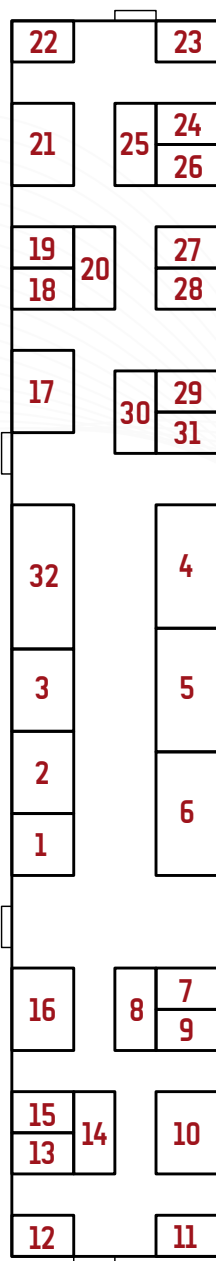
ENDD - Ecole Nationale Supérieure de
7 spécialités

ENSM - Ecole Nationale Supérieure de
Département de Matériaux

Environnement
de la



Géologie 2010



ANDRA	4
ANTEA	12
AREVA	6
ARGENCO	19
BRGM	21
BURGEAP	29
CGG VERITAS	16
COLAS	20
CV ASSOCIÉS	22
DTP TERRASSEMENT	26
EOST	11
ERAMET	14
EUROVIA	30
EXXON	23
FAYAT - Pôle fondations	2
GDF SUEZ	10
GÉOTECH	7
GINGER CEBTP	13
GTS	1
HYDROGÉOTECHNIQUE	9
IFP SCHOOL	25
IMERYS	15
INERIS	31
LA RECHERCHE	32
PARADIGM	18
PERENCO	8
SCHLUMBERGER	3
SEISQUARE	24
SOLETANCHE BACHY	5
SPIE OIL & GAS SERVICES	27
TOTAL	17
VALE	28



ESPACE INDUSTRIES

ANDRA

L'Entreprise



Secteur d'activité : Gestion des déchets radioactifs produits sur le territoire national
Année de création : 1991

Nom du Président : François-Michel Gonnot
Nom de la DG : Marie-Claude Dupuis
Implantations : Siège (Chatenay-Malabry 92), Centre de Meuse/Haute-Marne (Bure 55, Saudron 52), Centre de stockage de l'Aube (Soulaines Dhuys et Morvilliers 10), Centre de stockage de la Manche (Beaumont-Hague 50)
Produits phares : Laboratoire de recherche souterrain (55) et Espace technologique (52), Exploitation de centres de stockage de déchets radioactifs.
CA 2008 : 152 M€
Site Internet : www.andra.fr

Présentation

L'Andra est un établissement public à caractère industriel et commercial, placée sous la tutelle des ministères en charge de la recherche, de l'énergie et de l'environnement.

Elle est chargée de trouver, mettre en œuvre et garantir des solutions de gestion sûres pour l'ensemble des déchets radioactifs français, afin de protéger les générations présentes et futures du risque que présentent ces déchets.

L'Andra est notamment chargée de :

- l'exploitation de deux centres de stockage dans l'Aube (pour les déchets de très faible activité TFA et faiblement à moyennement radioactifs à vie courte FMA-VC) et la surveillance du centre de stockage de la Manche qui est aujourd'hui fermé,
- l'étude et la conception de solutions de gestion durable pour les déchets qui n'ont pas encore de centres dédiés (stockage géologique réversible profond pour les déchets de haute activité et de moyenne activité à vie longue HA-MAVL, étudié en Meuse/Haute-Marne, et stockage en faible profondeur pour les déchets de faible activité à vie longue FAVL).

Le Personnel

Effectif : 454 personnes
Nombre de cadres : 70% de la population
Ecoles et formations les plus représentées : Ingénieurs et universitaires des métiers de l'ingénierie
Nombre d'anciens élèves de l'ENSG : 15
Nombre de cadres embauchés par an : 50
Profils recherchés : métiers des sciences de la Terre, de la sûreté et de la conception de projets

Stages et VIE (ou VCAT) proposés : Non

Perspectives de carrières et de formations : évolution possible en tant que manager, chef de projets, référent technique ou scientifique

Objectifs sur le forum :

Présenter le projet de stockage géologique réversible profond et les métiers de l'Andra

Responsable des stages / Recrutements

Nom : Laetitia Roudot-Lopes
Adresse : Parc de la Croix Blanche
1/7, rue Jean Monnet 92298 Châtenay-Malabry cedex

Tél : 01.46.11.80.00
Fax : 01.46.11.82.60
Email : recrutements@andra.fr

Une exposition ludique et pédagogique pour
découvrir le passé et mieux comprendre le présent



jusqu'en décembre 2010

fossiles

empreintes du temps

Bâtiment d'accueil
Laboratoire souterrain de l'Andra

Tous les jours de 14h à 18h - Entrée libre

Route départementale 960 - 55290 Bure
(entre Vaucouleurs et Joinville)

 **N° Vert 0 805 107 907** et www.andra.fr

APPEL GRATUIT DEPUIS UN POSTE FIXE



Nancy-Université



www.laego.org

Laego

Laboratoire Environnement, Géomécanique & Ouvrages

La démarche de recherche du LAEGO se situe dans le vaste secteur de l'utilisation du sol et du sous-sol. Les disciplines centrales sont la géomécanique et les matériaux en milieu poreux. Elles sont mises en synergie de la protection de l'environnement et de la sécurité des ouvrages souterrains, du surface ou de subsurface.

Le LAEGO est issu de l'École Supérieure de Génie Civil de l'Université Nationale Polytechnique de Liège (Université de Liège) et de l'Université de Technologie de Brno (UTB) en République tchèque.

Le LAEGO est financé par le Gouvernement de la Région wallonne, le Département de Géomécanique et Génie Civil de l'Université Nationale Polytechnique de Liège, le Département de Génie Civil de l'Université de Technologie de Brno, le Département de Géomécanique et Génie Civil de l'Université de Technologie de Brno, le Département de Géomécanique et Génie Civil de l'Université de Technologie de Brno, le Département de Géomécanique et Génie Civil de l'Université de Technologie de Brno.

4 THÉMATIQUES DE RECHERCHE

Mécanique des Roches

Les investigations et développements de nos travaux sont axés sur la compréhension des phénomènes géomécaniques dans le milieu rocheux naturel et leur application à la conception et à la construction d'ouvrages de rocher (piliers) et du terrain.



AREVA

L'Entreprise



Nom du PDG : Anne LAUVERGEON

Implantations : présence mondiale

Produits phares : solutions pour produire de l'énergie sans CO₂ (énergie nucléaire et renouvelables - éolien, solaire, bioénergie, hydrogène)

Principaux clients : E.on, EDF, Duke Energy, CGNPC, GDF Suez, TEPCO, etc.

CA : 8,5 milliards (2009)

Site internet : www.aveva.com

Secteur d'activité : industrie, énergie

Année de création : 2001

Présentation

AREVA fournit à ses clients des solutions pour produire de l'électricité sans CO₂. Le groupe possède une expertise et un savoir-faire qui font de lui un acteur de référence, dont le développement responsable s'inscrit dans une logique de progrès continu.

Numéro un mondial du nucléaire, AREVA propose aux électriciens une offre intégrée unique qui couvre toutes les étapes du cycle du combustible, la conception et la construction de réacteurs nucléaires et les services associés. Le groupe développe par ailleurs fortement ses activités dans les énergies renouvelables - éolien, solaire, bioénergies, hydrogène et stockage - pour devenir d'ici à 2012 l'un des trois leaders mondiaux de ce secteur.

En cultivant au quotidien les synergies entre ces deux grandes offres du « sans CO₂ », les 48 000 collaborateurs d'AREVA contribuent à fournir au plus grand nombre, une énergie plus sûre, plus propre et plus économique.

Objectifs sur le forum :

- Rencontrer les étudiants géologues
- Partager les expériences de nos experts Areva
- Maintenir un partenariat

Le Personnel

Effectifs : 6565 à fin 2009 (pour l'activité minière), 48 000 pour le groupe

Profil recherché : géologue, mineurs, gestion de projets

Stage et VIE (ou VCAT) proposés : géologue exploration

Responsable des stages / Recrutements

-STAGES-

Nom : DESTOUR Aurélie

Email : aurelie.destour@areva.com

-RECRUTEMENTS-

Nom : GOUZI Benoit

Email : benoit.gouzi@areva.com

ANTEA

L'Entreprise



Nom du PDG : Monsieur Jean-Philippe LOISEAU

Implantations : Métropole : NORD EST, PARIS CENTRE NORMANDIE, OUEST SUD-OUEST, RHONE-ALPES MEDITERRANEE, Agences des départements d'Outre-mer : REUNION, GUADELOUPE, MARTINIQUE, GUYANE

Produits phares : ANTEA assure des prestations de : Conseil, Etude, Pré-étude, audit et diagnostic, Expertise, Assistance à Maîtrise d'ouvrage, Maîtrise d'œuvre de réalisation

Principaux clients : Agro-alimentaire, Automobile-aéronautique, BTP-Matériaux, Chimie-Pharmacie, Energie-Pétrole, Immobilier, Logistique distribution, Port autonomes, Services aux collectivités, Sidérurgie- Métallurgie, Transport, Maître d'Ouvrage Public

CA : 52 million d'euros

Site internet : <http://www.antea-ingenierie.fr>

Secteur d'activité : Les sites et sols pollués, Les risques industriels, Les infrastructures, Les déchets, La gestion de l'eau

Année de création : 1994

Présentation

Aujourd'hui, les problématiques environnementales nécessitent un regard global. ANTEA est une société indépendante d'ingénierie et de conseil en environnement. Historiquement spécialiste des ressources du sol et de sous-sol, ANTEA a su, au fur et à mesure des années, développer une expertise des sciences de l'environnement. C'est aujourd'hui la capacité à combiner les compétences, dans une vision transversale des problématiques environnementales, qui crée le talent particulier d'ANTEA.

Objectifs sur le forum :

Faire connaître ANTEA, Recrutement pour stages et emplois

Le Personnel

Effectifs : 400 personnes

Nombre de cadres : 3/4

Nombre d'anciens de l'ENSG : 31

Nombre de cadres embauchés par an : entre 20 et 50 suivant les années

Ecoles et formations les plus représentées : ENSG, Fac de Bordeaux, ESEM, Université Joseph Fourier Grenoble, INSA LYON, PARIS VI Pierre et Marie

Curie, Université des Science et Technologique de Montpellier

Profils recherchés : Ingénieur

Stage et VIE(ou VCAT) proposés : Stages de fin d'études, et VIE

Perspectives de carrières et de formations : Ingénieur d'Etudes, Chef de projets, Ingénieur Commercial, Responsable Métier, Responsable d'agence ...

Responsable des stages / Recrutements

-STAGES-

Nom : Madame ROBERT Irène

Adresse : ZAC du Moulin, 803 boulevard Duhamel du Monceau, CS 30602, 45166 OLIVET CEDEX

Email : i.robert@antea-ingenierie.fr

-RECRUTEMENTS-

Nom : Madame ROBERT Irène

Adresse : ZAC du Moulin, 803 boulevard Duhamel du Monceau, CS 30602, 45166 OLIVET CEDEX

Email : i.robert@antea-ingenierie.fr

L'Entreprise



Géosciences pour une Terre durable

brgm

Nom du PDG : Jean-François ROCCHI

Implantations : France y compris DOM-TOM

Produits phares : 10 domaines : Géologie - Ressources Minérales - Géothermie - Eau - Après-Mines - Sites et Sols Pollués, Gestion des déchets

- Risques Naturels - Stockage Géologique du CO₂ - Systèmes d'information - Métrologie

CA : 140,7 M €

Croissance 2009 : + 4,2 %

Site internet : www.brgm.fr

Secteur d'activité : Géosciences

Année de création : 1959

Présentation

Le brgm est l'établissement public de référence dans le domaine des applications des sciences de la Terre pour gérer les ressources et les risques du sol et du sous-sol. Nos équipes axent leurs recherches sur la compréhension des phénomènes géologiques, la mise à disposition d'outils utiles à la gestion du sol, sous-sol et ressources, à la prévention des risques naturels et des pollutions, au développement des politiques publiques d'aménagement du territoire.

Chaque année nous recrutons une cinquantaine de jeunes ingénieurs et chercheurs pouvant intervenir dans différents métiers pour les 4 missions du BRGM :

- Recherche scientifique
- Appui aux politiques publiques,
- Coopération internationale,
- Prévention et surveillance des anciens sites miniers.

Objectifs sur le forum : Recherche d'ingénieurs pour CDI, stage, césure, CDD.

Le Personnel

Effectifs : 1060

Nombre de cadres : 70 %

Nombre d'anciens de l'ENSG : 35

Nombre de cadres embauchés par an : 60

Profils recherchés : ingénieurs école généraliste et universitaires

Stage proposés : 350 stages par an

Perspectives de carrières et de formations :

Chef de projet, manager d'équipe, expert. 6 % de la masse salariale consacrée à la formation.

Responsable des stages / Recrutements

-STAGES-

Les offres de stages sont diffusées sur notre site web - espace emploi

-RECRUTEMENTS-

Nom : SLANSKY Anita

Adresse : 3 avenue Claude Guillemin

45060 ORLEANS CEDEX 2

Email : a.slansky@brgm.fr

BURGEAP

L'Entreprise



Nom du PDG : Jérôme COSTIL

Implantations : BURGEAP est présent dans plus de 80 pays par des filiales, des bureaux ou des projets. A titre d'exemple : Algérie, Cameroun, Tchad, Congo Brazzaville, RD Congo, Côte d'Ivoire, Gabon, Guinée Conakry, Madagascar, Mauritanie, Maroc, Sénégal, Syrie, Vietnam, Cambodge, Caraïbes, Haïti, Brésil, Chili - agences en France : Arras, Avignon, Bordeaux, Caen, Clermont-Ferrand, Fontainebleau, Fort-de-

France, Grenoble, La Réunion, Lyon, Marseille, Nantes, Paris, Quimper, Rouen, Strasbourg, Toulouse, Tours.
Produits phares : aménagement durable, sites et sols pollués, réhabilitation de décharge, hydrogéologie, conseil.

Principaux clients : EDF, AREVA, BOUYGUES IMMOBILIER, SANOFI, VEOLIA ENVIRONNEMENT, BRENNTAG, TOTAL, ARKEMA

CA : 36,4 M€ de chiffres d'affaires consolidés en 2009 (52M€ périmètre Groupe)

Site internet : www.burgeap.fr

Secteur d'activité : Ingénierie

Année de création : 1947

Présentation

BURGEAP Groupe BIHSE est un bureau d'ingénierie spécialiste de l'environnement de la maîtrise de l'énergie et du développement durable créé en 1947. Le groupe réunit plus de 20.000 références dans 80 pays.

BIHSE offre une prestation d'ingénierie globale : conseil, formation, assistance à maîtrise d'ouvrage, conception, maîtrise d'œuvre, réalisations clé en main dans les domaines d'expertise suivants. Industrie - Ville et territoires - Nucléaire et déconstruction - Infrastructures urbaines et bâtiment - Climat et énergies - Milieu naturel - Eau - Assainissement - Déchets solides - Santé publique - Assistance au développement.

Au sein de BIHSE, BURGEAP a pour vocation de développer les métiers de l'aménagement et de l'éco-construction au service des villes et territoires durables, et d'accompagner les industriels pour le meilleur respect des enjeux environnementaux.

750 collaborateurs permanents répartis en France (19 implantations) et dans le monde mettent leur expertise à votre service.

Objectifs sur le forum : Rencontrer les étudiants

Le Personnel

Effectifs : 350 (750 dans le Groupe)

Nombre de cadres : 300 (650 dans le Groupe)

Nombre d'anciens de l'ENSG : 15

Nombre de cadres embauchés par an : 60

Écoles et formations les plus représentées : ENSG, ENGEES, Mines, écoles d'agronomie, formations universitaires

Profils recherchés : Ingénieurs et techniciens

Stage et VIE(ou VCAT) proposés : à définir

Perspectives de carrières et de formations : management, gestion de projet, expertise, commerce.

Responsable des stages / Recrutements

-STAGES-

Nom : Chabrol, Marie-Pascale

Adresse : 27, rue de Vanves - 92100 Boulogne-Billancourt

Email : mp.chabrol@burgeap.fr

-RECRUTEMENTS-

Nom : Chabrol, Marie-Pascale

Adresse : 27, rue de Vanves - 92100 Boulogne-Billancourt

Email : mp.chabrol@burgeap.fr

CGG Veritas

L'Entreprise



Nom du PDG : Jean-George MALCOR

Implantations : 70 pays siège mondial en France

Principaux clients : Groupes pétroliers

CA : société anonyme au capital social de 2,602.5 milliards €

Site internet : www.cggveritas.com/careers/

Secteur d'activité :

Services et équipements en Géophysique

Année de création : 1931

Présentation

CGGVeritas (www.cggveritas.com) est un leader mondial en services et équipements géophysiques. Notre société fournit une gamme étendue de services, d'équipement sous la marque Sercel, et de solutions technologiques à une base élargie de clients opérant dans le monde entier, principalement dans le secteur de l'exploration et de la production des hydrocarbures.

CGGVeritas (www.cggveritas.com) is a leading international pure-play geophysical company delivering a wide range of technologies, services and equipment through Sercel, to its broad base of customers mainly throughout the global oil and gas industry.

Le Personnel

Effectifs : 1000 en France et 8000 dans le monde

Nombre de cadres : 770

Nombre d'anciens de l'ENSG : 25

Nombre de cadres embauchés par an : 70

Profils recherchés : Ingénieur ou universitaire Bac+5, mobile à l'international et motivé(e).

Stage et VIE : stages de 6 mois en France et à l'étranger, VIE et CIFRE.

Perspectives de carrières et de formations : Evoluer dans le métier technique ou vers le management.

Responsable des stages / Recrutements

Merci de postuler sur nos offres en ligne : www.cggveritas.com/careers/

L'Entreprise



Nom du PDG : Hervé LE BOUC

Implantations :

En France : 800 centres de profits à travers le territoire

À l'étranger : 400 centres de profits dans plus de 40 pays

CA 2009 : 11.6 milliard d'euros

Site internet : www.colas.com

Secteur d'activité : BTP

Année de création : 1929

Présentation

Leader mondial des travaux de construction et d'entretien de toutes les infrastructures de transport, d'aménagement urbain ou de loisirs, le groupe Colas se caractérise par la diversité de ses activités.

En France, le groupe Colas s'organise autour des activités suivantes : construction et entretien des routes, autoroutes, pistes d'aéroports, production de matériaux... (Colas, Sacer, Screg), équipement de la route (Aximum), canalisation et pipe-line (Spac), étanchéité et bardage (Smac), travaux ferroviaires (Colas-Rail). À l'International, Colas réalise des travaux routiers, des Ouvrages d'art et des chantiers de bâtiment...

Objectifs sur le forum : Venez nous rencontrer sur le Forum pour évoquer vos projets professionnels et mieux connaître le groupe Colas !

Le Personnel

Effectifs : 71 300

Nombre de cadres embauchés par an : environ 350

Ecoles et formations les plus représentées : ESTP, Centrale, ENSG, ENSAM, Mines ...

Profils recherchés :

Ingénieurs Travaux, Ingénieurs Carrières, Ingénieurs BE, Ingénieur Matériel, Ingénieurs Recherche et Développement

Stage et VIE(ou VCAT) proposés :

Stages chantiers (1^{ère} année), stage d'encadrement (2^{ème} année), TFE/PFE, année de césure

Perspectives de carrières et de formations :

La formation, la promotion interne et la reconnaissance des talents constituent les principes de la politique des ressources humaines : elles permettent l'émergence de personnalités de premier ordre et renforcent la capacité du Groupe à conduire avec succès ses nouveaux développements.

Responsable des stages / Recrutements

-STAGES-

Nom : SOUICI Marie

Adresse : 7 place René Clair

92653 Boulogne Billancourt

Tél : 01 47 61 73 77

Email : colas@colasrh.com

-RECRUTEMENTS-

Nom : LEBLANC Christophe

Adresse : 7 place René Clair

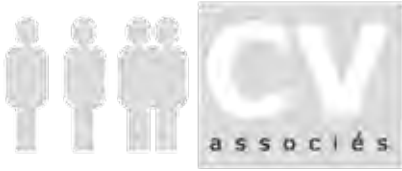
92653 Boulogne Billancourt

Email : colas@colasrh.com

www.colas.com

CV Associés

L'Entreprise



Nom des gérants : Pierre VINOUREt Etienne CAVALLUCCI

Implantations : Bayonne et Le Vésinet

Principaux clients : toutes les compagnies pétrolières et parapétrolières

Site internet : www.cv-associes.com

Secteur d'activité : Recrutement, emploi et portage spécialisés

Secteur industriel :

- des Géosciences pétrolières
- de la Géotechnique
- de l'industrie Minière
- de l'Hydrogéologie
- de l'Environnement

Année de création : 2006

Présentation

Notre société intervient sur le marché du recrutement, du travail temporaire et du portage spécialisé dans le secteur des Matières Premières :

- des Géosciences pétrolières
- de la Géotechnique
- de l'industrie Minière
- de l'Hydrogéologie
- de l'Environnement

CV Associés identifie, sélectionne et recrute pour ses clients des candidats en mission, CDD et CDI.

CV Associés permet efficacement à chaque candidat d'acquérir de nouvelles compétences et un professionnalisme en multipliant les expériences par un contrat de travail à plein temps visant soit à assurer le remplacement d'un employé, soit à appuyer l'effectif de l'entreprise durant une période de travail accru.

Chaque candidat pourra tester et être testé sur une longue période, avant de décider finalement d'être embauché ou non.

Objectifs sur le forum:

- Accompagner les étudiants dans leur 1^{ère} recherche d'emploi en les conseillant sur leur CV et sur leurs démarches à la sortie de l'école.
- Proposer des postes adaptés aux compétences des étudiants en faisant coïncider leurs attentes et souhaits d'évolution professionnelle avec les besoins de nos clients.
- Permettre aux étudiants de diffuser largement leur candidature en profitant de notre réseau.

Notre objectif final est de : RELIER LES HOMMES ET LES PROJETS

Responsable des recrutements

-RECRUTEMENTS-

Nom : Agnès GRISLIN MOUËZY

Adresse : Centre TOKI LANA, 7 chemin de la Marouette, 64100 Bayonne

Email : agnes.mouezy@cv-associes.com

DTP Terrassement

L'Entreprise



Nom du PDG : Daniel RIGOUT

Implantations : France – Afrique – Europe de l'Est

Produits phares : TERRASSEMENT – ROUTES – MINES
À CIEL OUVERT

CA : 290 millions d'euros

Site internet : www.bouygues-construction.com

Secteur d'activité : Travaux Publics

Année de création : 1988

Présentation

DTP Terrassement, filiale du groupe Bouygues Construction, est très présente en France et à l'international. Son chiffre d'affaires 2009 est de 290 millions d'euros pour un effectif de 2 200 salariés.

Parmi nos activités : les travaux linéaires pour la construction d'autoroutes, de lignes ferroviaires à grande vitesse, la réalisation de plates-formes aéroportuaires, la construction de barrages, l'exploitation de mines d'or à ciel ouvert,...

Objectifs sur le forum :

Faire connaître nos métiers et nos projets – proposer des stages aux étudiants

Le Personnel

Effectifs : 699

Nombre de cadres : 302

Nombre d'anciens de l'ENSG : 20

Nombre de cadres embauchés par an : 10

Ecoles et formations les plus représentées : ESTP / ENSG / ESITC

Profils recherchés : Ingénieur géotechnicien / Ingénieurs Etudes / Ingénieurs Travaux

Stages et VIE(ou VCAT) proposés : OUI

Perspectives de carrières et de formations : En France ou à l'international

Responsable des stages / Recrutements

Nom : Edouard DE CAMPEAU

Adresse : 1 avenue Eugène Freyssinet 78 065 GUYANCOURT

Email : e.decampeau@bouygues-construction.com

L'Entreprise



ERAMET

**DES ALLIAGES,
DES MINERAIS ET DES HOMMES.**

Nom du PDG : Patrick BUFFET

Implantations : Le Groupe est implanté dans 12 pays, avec 47 sites de production, et représenté dans encore 8 pays via son réseau.

Produits phares : Nickel et manganèse, destinés principalement à la sidérurgie, et aciers alliés et superalliages, pièces destinées à l'industrie aéronautique, l'énergie et l'outillage.

Principaux clients : La sidérurgie

CA : 2 689 M€

Site internet : www.eramet.fr

Secteur d'activité : Minier et Métallurgique

Année de création : 1880

Présentation

ERAMET est un groupe minier et métallurgique français, qui maîtrise toutes les étapes de la production, de l'exploitation minière jusqu'à la vente des produits finaux. L'entreprise est structurée autour de trois branches : le Manganèse, le Nickel et les Alliages. Deux tiers des ventes sont des ferroalliages destinés à l'industrie sidérurgique, un quart représente des demi-produits ou des pièces forgées destinés à l'industrie aéronautique et mécanique, le reste étant des dérivés chimiques de métaux.

Objectifs sur le forum : Présenter les activités et le fonctionnement du groupe ERAMET

Proposer des missions de stages et des premiers postes (CDI / VIE)

Expliquer ce que nous attendons des jeunes diplômés

Le Personnel

Effectifs : 15 000

Nombre de cadres : 10 %

Nombre d'anciens de l'ENSG : 30

Nombre de cadres embauchés par an : 100

Ecoles et formations les plus représentées : Ecoles généralistes mineurs et géologues

Profils recherchés : Nous recherchons des profils internationaux dotés d'une ouverture d'esprit, d'un bon sens relationnel et qui veulent assumer une responsabilité opérationnelle.

La maîtrise de l'anglais est indispensable compte tenu du contexte multiculturel d'ERAMET.

Stage et VIE (ou VCAT) proposés : Nos postes sont très variés. Vous avez la possibilité de choisir entre la recherche, la production ou les fonctions support, notamment le contrôle de gestion ou le marketing stratégique.

Perspectives de carrières et de formations : Un entretien annuel est systématiquement mené afin de suivre la carrière de nos collaborateurs. L'évolution de carrière est personnalisée en fonction de la personne.

Le groupe ERAMET permet plusieurs types de mobilités : la mobilité géographique et la mobilité fonctionnelle.

Responsable des stages / Recrutements

-STAGES-

Nom : Karin TYNELIUS

Email : stage@erametgroup.com

-RECRUTEMENTS-

Nom : Christine DERAM

Email : drh@erametgroup.com

EUROVIA

L'Entreprise



Nom du PDG : Jacques TAVERNIER

Implantations : 300 agences et filiales travaux (réalisant 35 000 chantiers par an), 870 sites de production industrielle : 300 carrières, 400 postes d'enrobages, 112 installations de recyclage et de valorisation, ...dans 17 pays (Europe et continent américain)

Produits phares :

Tempera® (enrobés tièdes), Scorvia® (à base de MIOM), Sequoia® (liant végétal),

Viagrip® (antidérapant)...

Principaux clients :

Collectivités locales (communes, conseils généraux...), donneurs d'ordres privés

CA : 8 milliards de chiffre d'affaires en 2009, dont 42% à l'international

Site internet : www.eurovia.com

Secteur d'activité : BTP - travaux routiers et ferroviaires, industries (carrières)

Année de création : 1924 (1997 sous le nom d'Eurovia)

Présentation

Routes, autoroutes, lignes de train, de tramway ou de métro, plates-formes aéroportuaires ou de tramway, sites industriels et commerciaux : Eurovia, filiale du groupe VINCI, fait partie des leaders mondiaux spécialisés dans les infrastructures de transport et les aménagements urbains.

Comptant également parmi les leaders européens pour recyclage et la production de matériaux, elle maîtrise l'approvisionnement de ses chantiers avec un réseau conséquent de carrières, d'usines de liants, de postes d'enrobages...

Eurovia étend également son offre de services en se chargeant de la maintenance et de l'entretien des infrastructures, mais aussi de la conception-coordination et du conseil dans le cadre d'opérations en partenariat public-privé.

Nous comptons sur le forum Géologia pour présenter nos opportunités de stage et de premier poste aux élèves de l'ENSG. N'hésitez donc pas à venir vous entretenir avec nos ingénieurs et avec notre équipe RH présents sur notre stand.

Le Personnel

Effectifs : 41 500 collaborateurs (France et international)

Nombre de cadres : 4600 managers (France et international)

Nombre d'anciens de l'ENSG : Une vingtaine

Nombre de cadres embauchés par an : 200 (en France)

Écoles et formations les plus représentées : Arts & Métiers, ESTP, Centrales, Mines, ...

Profils recherchés : Ingénieurs travaux, carrières & matériaux, technique, ...

Stage et VIE (ou VCAT) proposés : Plus de 1500 stages chaque année en France : sur chantier (ouvrier, chef de chantier/assistant ingénieur travaux) ; sur site industriel (assistant ingénieur carrière, PFE) ; en laboratoire (technicien / assistant ingénieur, PFE). Possibilité ponctuelle de VIE ingénieur travaux

Perspectives de carrières et de formations : Coursus de formation ingénieur Eurovia sur 3 ans. Evolution à moyen terme vers la responsabilité de centres de profit

Responsable des stages / Recrutements

-STAGES/VIE-

Nom : Emilie NIKOLAËFF

-RECRUTEMENTS-

Nom : Emilie DONDAIN

Pour postuler à un stage ou un emploi, merci de déposer votre CV et lettre de motivation sur l'Espace Recrutement de notre site Internet www.eurovia-rh.com, en précisant votre mobilité.

EXXONMOBIL

L'Entreprise

ExxonMobil™

Secteur d'activité : Energie

CEO : Rex Tillerson

Implantations : Dans la majorité des pays

CA : 460 Mds \$

Investissements : 26 Mds \$

Site internet carrières : www.exxonmobil.com/careers

Recherche de poste : www.exxonmobil.com/apply

Presentation

The world's largest publicly-traded energy company, ExxonMobil has interests in 36 countries.

ExxonMobil's exploration business is concerned with identifying new oil and gas resources, and our proprietary technology in seismic acquisition and processing enables us to execute even the most challenging seismic projects. We have also developed advanced interpretation tools to understand source rock maturation, migration and geochemical alteration of hydrocarbons.

From our offices in the United Kingdom we are actively working projects onshore in Europe, Black Sea, Caspian area, Russia and North & East Africa, as well as searching for new opportunities.

Le Personnel

Effectif : 80 000 employés

Effectifs G&G : 1500

Diplômes requis : Maîtrise et/ou PhD

Perspectives de carrières et de formations : un géoscientifique chez ExxonMobil peut espérer travailler sur de nombreux bassins, dans des environnements variés, des localisations diverses et suivre les différentes étapes de notre business, de l'exploration, puis le développement jusqu'à la production. De plus, l'évolution de carrière est variée : vous pourrez être un spécialiste comme en acquisition sismique ou traitement ou être un généraliste ou encore un chercheur dans notre laboratoire de Houston.

Tout au long de votre carrière et en fonction des besoins techniques, vous bénéficierez du programme interne de formation.

Responsable des stages / Recrutements

-RECRUTEMENTS-

Responsable Europe : Sue Nicholson

Email : Geoscience.recruitment.eu@exxonmobil.com

FAYAT – Pôle fondations

L'Entreprise

The logo for FAYAT, featuring the word "FAYAT" in a bold, blue, sans-serif font. Above the text is a thin blue horizontal line, and below it is a thicker yellow horizontal line.

PÔLE FONDATIONS

Nom du Président : Laurent FAYAT

Implantations : 91 (siège social), 13, 69, 76, 39, 44, 59,

Principaux clients : ETAT, Collectivités locales, CG, RATP, RFF, RTE, Entreprises générales

CA : 160 M€

Site internet : www.fayat-group.com avec un lien direct sur les Sociétés du Pôle Fondations (SEFI-INTRAFOR, SOTRAISOL FONDATIONS, FRANKI FONDATION, SOLS ET FONDATIONS)

Secteur d'activité : Travaux Publics – Fondations spéciales

Année de création : En 1957, Clément FAYAT crée sa 1^{ère} entreprise de TP à Libourne et acquiert au fil des années : SEFI (1994), SOTRAISOL FONDATIONS (1997) FRANKI FONDATION (1998) INTRAFOR (2003 – Création de SEFI-INTRAFOR), SOLS ET FONDATIONS (2005)

Présentation

Le Pôle fondations du groupe FAYAT :

- 40 ans d'expérience aux métiers du sol
- 4 Entreprises
- Savoir-faire reconnu (2^{ème} entreprise de fondations spéciales en France)
- Regroupe toutes les techniques liées au domaine des fondations spéciales.

Le Personnel

Effectifs : 600

Nombre de cadres : 200

Nombre d'anciens de l'ENSG : 10

Nombre de cadres embauchés par an : 5

Ecoles et formations les plus représentées :

POLYTECH' Grenoble, INSA, ESTP, Ecole des Mines d'Alès, de Douai, de St Etienne, E.N.S.G., CNAM, Université de Paris Sud 11, Université de Paris VI, St Lambert

Profils recherchés :

Ingénieurs BE, Etudes de prix, Travaux

Perspectives de carrières et de formations :

Chargé d'affaires, Ingénieur Etudes / Développement, Responsable d'une unité économique.

Responsable des stages / Recrutements

Nom : SORIA Christiane

Adresse : 9/11, rue Gustave Eiffel – 91350 – GRIGNY

Email : c.soria@sefi-intrafor.fayat.com

“Poser sa pierre, c'est contribuer à bâtir le monde”

Credits photos : Gettyimages / Martin Barraud / Ragnar Schmuck



Rejoindre le groupe Fayat ? C'est donner tout son sens à votre engagement professionnel. Si nous figurons aujourd'hui parmi les acteurs majeurs de la construction et de l'industrie, c'est parce que nous avons toujours su faire rimer innovation et construction, concilier notre ambition industrielle avec le respect des hommes. Votre carrière chez nous ? Nous la concevons à l'image de nos produits : fiable et durable. Le groupe Fayat compte aujourd'hui près de 18 000 collaborateurs. **Son pôle Fondations Spéciales, n° 2 en France, offre sur le territoire national et à l'étranger des opportunités dans les métiers du sol et du sous-sol.**

www.fayat.com/carrieres

FAYAT

PÔLE FONDATIONS

GRANDIR ENSEMBLE

L'Entreprise



Nom du PDG : Gérard Mestrallet

Année de création : 2008 (Fusion Gaz de France et Suez)

Secteur d'activité : Électricité, gaz naturel, services à l'énergie et à l'environnement

Implantations :

- Europe : 179 300 collaborateurs / 68,6 Mds € (CA)
- Amérique du Nord : 5 650 collaborateurs / 4,6 Mds € (CA)
- Amérique Latine : 3 400 collaborateurs / 2,6 Mds € (CA)
- Asie - Pacifique & Moyen-Orient : 8 200 collaborateurs / 3,2 Mds € (CA)
- Afrique : 4 100 collaborateurs / 0,9 Mds € (CA)

CA : 79,9 Mds € (2009)

Site internet : www.gdfsuez.com
ou www.generationhorizons.com

Présentation

GDF SUEZ inscrit la croissance responsable au cœur de ses métiers pour relever les grands enjeux énergétiques et environnementaux : répondre aux besoins en énergie, assurer la sécurité d'approvisionnement, lutter contre les changements climatiques et optimiser l'utilisation des ressources.

Le Groupe propose des solutions performantes et innovantes aux particuliers, aux villes et aux entreprises en s'appuyant sur un portefeuille d'approvisionnement gazier diversifié, un parc de production électrique flexible et peu émetteur de CO2 et une expertise unique dans quatre secteurs clés : le gaz naturel liquéfié, les services à l'efficacité énergétique, la production indépendante d'électricité et les services à l'environnement.

Le Personnel

Effectifs : 200 650 (monde)

Profils recherchés : GDF SUEZ recherche des profils bac +4/5, jeunes diplômés ou expérimentés partageant notre ambition de faire de l'énergie une source de progrès et de développement.

VIÉ proposés : 77 VIÉ (Volontariat International en Entreprise)

Perspectives de carrières et de formations :

Choisir GDF SUEZ, c'est :

- L'opportunité de travailler dans l'énergie et l'environnement, des secteurs d'avenir, qui apportent des services essentiels et qui se situent au cœur des enjeux du développement durable ;
- Rejoindre un Groupe de plus de 200 000 collaborateurs, avec une vision responsable et respectueuse de la diversité et du respect des cultures ;
- La possibilité d'évoluer dans un Groupe à dimension internationale implanté sur tous les continents, qui propose une grande diversité de métiers.

Processus stages/ Recrutements

Pour construire un avenir durable, le Groupe a besoin de tous les talents !

Retrouver l'ensemble de nos offres sur notre site www.gdfsuez.com (rubriques « Carrières » puis « Stages et alternance » ou « Offres d'emploi ») puis postulez en ligne directement.

Venez consulter également notre site www.generationhorizons.com

GÉOTECH

L'Entreprise



LA GÉOTECHNIQUE PARTENAIRE

Nom du PDG : François BARNOUD

Implantations : 22 agences régionales

Produits phares : Ingénierie géotechnique (missions G11, G12, G2, G3, G4 et G5), ingénierie de l'environnement et investigations géotechniques

Principaux clients : SNCF, RFF, RTE, VNF, sociétés autoroutières, sociétés d'ingénierie, RATP, Mairie de Paris, Conseils Généraux, Collectivités locales, architectes

CA : 30 000 000 000 €

Site internet : www.geotec-sa.com

Secteur d'activité : Géotechnique/Hydrogéologie/Environnement

Année de création : 1973

Présentation

GEOTECH, principal bureau d'études géotechniques français indépendant, est présent sur l'ensemble du territoire national. Nous intervenons pour effectuer tout type d'investigations géotechniques et réaliser l'ensemble des missions géotechniques de faisabilité (G11/G12), aux études d'exécution (G3/G4) en passant par les études de projet (G2).

Les ingénieurs de GEOTECH sont polyvalents : ils peuvent intervenir dans l'ensemble des domaines géotechniques tout en s'appuyant sur leurs capacités commerciales, organisationnelles et managériales

Objectif de GEOTECH : une géotechnique partenaire

Le Personnel

Effectifs : 300

Nombre de cadres : 90

Nombre d'anciens de l'ENSG : 5

Nombre de cadres embauchés par an : 10

Ecoles et formations les plus représentées :

Profil recherché : Ingénieurs géotechniciens débutants ou confirmés

Stage et VIE(ou VCAT) proposés : Stages proposés dans toutes les agences régionales

Perspectives de carrières et de formations : Evolution possible vers un poste de Chef de Projet (à dominante technique) ou de Responsable d'Agence. Formations assurées par le pôle d'ingénieurs experts de GEOTECH et les Responsables d'Agence lors de séminaires régionaux et nationaux ou dans le cadre de groupes de formation spécifiques.

Responsable des stages / Recrutements

-STAGES-

Nom : Bernadette JOBELIN

Adresse : 9, boulevard de l'Europe, 21800 QUETIGNY
LES DIJON

Email : rh-recrutement@geotec-sa.com

-RECRUTEMENTS-

Nom : Olivier BARNOUD - Directeur Opérationnel

Adresse : 9, boulevard de l'Europe, 21800 QUETIGNY
LES DIJON

Email : rh-recrutement@geotec-sa.com

GINGER CEBTP

L'Entreprise



Vous aider à construire l'avenir

Nom du PDG GINGER : Jean-Luc SCHNOEBELEN
Nom du DG GINGER CEBTP : Philippe MARGARIT
Implantations : France et International
Produits phares : Géotechnique / matériaux / structures / environnement
Principaux clients : Tous types de clients
CA : 77 696 060 €
Site internet : www.ginger-cebtp.com
Secteur d'activité : Géotechnique / matériaux / structures / environnement
Année de création : 1935

Présentation

GINGER CEBTP : Un Pôle d'expertise unique au service de la construction

Fort d'un savoir-faire enrichi par plus de 75 ans d'expérience, GINGER CEBTP est le spécialiste de la connaissance des sols, de la pathologie des produits de la construction ainsi que du comportement des structures et des ouvrages.

Au travers de son expertise scientifique et technique, GINGER CEBTP intervient sur tous types d'ouvrages, y compris les plus complexes, tout au long de leur vie : Bâtiments (habitations, cliniques et hôpitaux, universités, centre de recherche, ...), Grands linéaires (routes, lignes LGV, ...), Ouvrages d'art, Ouvrages industriels, Monuments historiques.

Objectifs sur le forum :

- Recrutement de stagiaires et jeunes ingénieurs
- Contact avec les entreprises partenaires

Le Personnel

Effectifs : 787

Nombre de cadres : 313

Nombre d'anciens de l'ENSG : ~10

Nombre de cadres embauchés par an : ~ 30

Profil recherché : Ingénieurs géotechniciens

Stage et VIE proposés : oui

Perspectives de carrières et de formations : oui

Responsable des stages / Recrutements

-STAGES-

Nom : Stéphanie BAILLY

Adresse : 12 avenue Gay Lussac – ZAC LA CLEF SAINT PIERRE – 78990 ELANCOURT

Email : s.bailly@gingergroupe.com

-RECRUTEMENTS-

Nom : Philippe MARGARIT / Stéphanie BAILLY

Adresse : 12 avenue Gay Lussac – ZAC LA CLEF SAINT PIERRE – 78990 ELANCOURT

Email : s.bailly@gingergroupe.com

L'Entreprise



Nom du PDG : Christian ALTAZIN

Implantations : 11 implantations sur tout le territoire national dont le siège est à Saint Priest (69)

Produits phares : 6 activités : amélioration de sol - confortement et soutènement - injection de sol - travaux d'accès difficiles - dépollution de site - fondations spéciales ; 1 activité commerciale : fabrication et vente des PRODUITS ELITE® (protections contre les risques naturels)

Principaux clients : Privés / Publics

CA : 65 M€ en 2009

Site internet : www.gts.fr

Secteur d'activité : Travaux Publics

Année de création : 1988

Présentation

GTS - Travaux géotechniques et de sécurisation

Pour cette filiale du groupe NGE, la maîtrise du risque sol est indissociable de l'acte de construire. Dotée de bureaux d'études intégrés et d'un Département R&D, GTS apporte des solutions adaptées et innovantes grâce à une large palette de compétences portées par des équipes de spécialistes.

GTS, entreprise certifiée QSE (Qualité Sécurité Environnement) depuis 2007, réalise un chiffre d'affaires de 65M€ en 2009 et emploie 350 personnes. Les interventions de ses équipes sur les chantiers de bâtiment et de Travaux Publics, pour des donneurs d'ordre aussi bien privés que publics, s'inscrivent toujours dans une logique de sécurité de l'ouvrage et de respect de l'environnement.

Amélioration de sol, confortement, soutènement, injection de sol, travaux d'accès difficiles, dépollution de site, fondations spéciales, pour tous ses savoir-faire, GTS bénéficie de plus de 20 ans d'expérience.

GTS, 29 rue des Tâches - 69800 Saint Priest - tel 04 78 40 62 58 - fax 04 78 90 04 39 - gts@gts.fr - www.gts.fr

Objectifs sur le forum:

À l'occasion de cette 1^{ère} participation, nous souhaitons partager notre passion avec de futurs jeunes diplômés. Ce sera l'occasion aussi d'échanger avec les professeurs des besoins et des attentes de chacun.

Le Personnel

Effectifs : 361

Nombre de cadres : 66

Nombre de cadres embauchés par an : 8

Ecoles et formations les plus représentées : INSA- Polytech/Grenoble

Responsable des stages / Recrutements

-STAGES-

Nom : NGE service recrutement

Adresse : Parc d'activités de Laurade - BP22 - 13156 TARASCON CEDEX

Email : recrut@gts.fr

-RECRUTEMENTS-

Nom : NGE service recrutement

Adresse : Parc d'activités de Laurade - BP22 - 13156 TARASCON CEDEX

Email : recrut@gts.fr

Hydrogéotechnique

L'Entreprise



Nom du PDG : Jean-Claude GRESS

Implantations : Paris, Lille, Chalons/Saône, Chambéry, Grenoble, Strasbourg, Clermont-Ferrand, Rennes, Orléans, Troyes, Belfort, Nancy, Marseille, Rouen, Caen, Tours,

Lyon, Toulouse, Narbonne, Bordeaux, Reims

Produits phares : Ingénierie géotechnique, géologique, hydrogéologique et hydrologique appliquée aux bâtiments, génie civil, infrastructures

et à l'environnement. Ingénierie des chaussées. Sondages, essais de sols in situ et en laboratoire. Contrôle in situ, suivi de chantier.

Principaux clients : Conseils Généraux, DDE, DDA, Mairies, Communautés de communes, bases aériennes, ports, SNCF, VNF, EDF, GDF, RTE, investisseurs publics ou privés.

CA : 21 millions d'euros.

Site internet : www.hydrogeotechnique.com

Secteur d'activité : Ingénierie de construction (géotechnique).

Année de création : 1983

Présentation

HYDROGEOTECHNIQUE assure une prestation complète à ses clients (reconnaisances des sols, laboratoire et ingénierie) sur l'ensemble du territoire national et intervient sur l'ensemble des projets, des plus simples aux plus complexes : bâtiments courants ou Tour Carpe Diem à la Défense, ouvrages d'art, passages supérieurs, passages inférieurs, ouvrages hydrauliques, viaducs, infrastructures linéaires, routes, autoroutes ferroviaires, voies navigables et ports, pose d'ouvrages linéaires en tranchées ou forages dirigés, fonçages, microtunneliers, tunnels, galeries, conduites de gaz, lignes électriques,

ingénierie des chaussées, expertises sur glissements de terrains ou pathologies géotechniques d'ouvrages.

HYDROGEOTECHNIQUE, société indépendante de tout groupe, s'appuie sur 24 directions régionales permettant ainsi d'assurer à nos clients une présence nationale de notre équipe et la qualité d'une prestation suivie régionalement.

Objectifs sur le forum : Se faire connaître auprès des étudiants motivés, correspondant au profil proposé et pouvant ainsi nous apporter leur dynamisme et leur volonté de maîtriser un métier complexe, à la base de tout projet.

Le Personnel

Effectifs : 250 personnes.

Nombre de cadres : 41 % de cadres.

Nombre d'anciens de l'ENSG : 5

Nombre de cadres embauchés par an : 8

Ecoles et formations les plus représentées :

ENSG - CUST - ISTG - ENSAIS - EUDIL - Ponts et Chaussées - ESIP.

Profil recherché : Ingénieur Géotechnicien, intervenant dans les domaines de la géologie, de la géotechnique et de l'hydrogéologie, appliqués aux problèmes d'infrastructures ou de Génie Civil.

Stage et VIE(ou VCAT) proposés : Différentes offres de stages, Ingénieur à LILLE et PARIS.

Perspectives de carrières et de formations : Fort potentiel de développement permettant une progression des niveaux de responsabilité.

L'ingénieur débutant est encadré par un senior, en vue à terme de prendre la direction d'une région. Dynamique, motivé, rigoureux. Opportunité de carrière, environnement de travail agréable, structure en pleine croissance. Ambiance de travail conviviale, grande autonomie de travail, gestion des projets, formation régulière permettant d'acquérir des compétences et le savoir-faire indispensables. Recherche permanente de la qualité. Relations internationales favorisées.

Responsable des stages / Recrutements

-STAGES-RECRUTEMENTS-

Nom : Jean-Claude GRESS

Adresse : Hydrogéotechnique
28/30 Avenue Jacques Anquetil
BP 90226 - 95192 GOUSSAINVILLE
Cedex

Tél : 01.34.38.73.63
Fax : 01.39.88.58.23
Email : jc.gress@hydrogeotechnique.com
hydrogeotechnique.com

L'Entreprise



*maîtriser le risque
pour un développement durable*

Nom du PDG : Vincent LAFLECHE, directeur général
Implantations : Verneuil-en-Halatte (60), Aix-en-Provence (13), Lyon (69), Metz (57), Rouen (76), Toulouse (31)

Produits phares : Recherches appliquées, études, expertise, conseils, formation

Principaux clients : Toutes industries et pouvoirs publics

CA :

Site internet : www.ineris.fr

Secteur d'activité : Risques du Sol et du sous-sol, risques accidentels, risques chroniques

Année de création : 1990

Présentation

L'INERIS a pour mission de réaliser ou de faire réaliser des études et des recherches permettant de prévenir les risques que les activités économiques font peser sur la santé, la sécurité des personnes et des biens ainsi que sur l'environnement, et de fournir toute prestation destinée à faciliter l'adaptation des entreprises à cet objectif.

Objectifs sur le forum : maintenir un contact

Le Personnel

Effectifs : 600

Nombre de cadres : 350

Nombre d'anciens de l'ENSG : 1

Nombre de cadres embauchés par an : 20

Ecoles et formations les plus représentées : plus de 50 écoles dont les Ecoles des mines, INSA, ISTG

Profils recherchés : voir notre site internet www.ineris.fr/emplois

Stage et VIE(ou VCAT) proposés : idem

Responsable des stages / Recrutements

-STAGES-

Nom : SKIBINSKI Sandrine

Adresse : INERIS, BP 2 60550 VERNEUIL-EN-HALATTE

Email : www.ineris.fr/emplois

-RECRUTEMENTS-

Nom : NICOLAS Sylvain

Adresse : INERIS, BP 2 60550 VERNEUIL-EN-HALATTE

Email : www.ineris.fr/emplois

L'Entreprise



Nom du DG : Gérard Buffière
Implantations : 270 sites dans 47 pays
Produits phares : les applications des ressources minérales
Principaux clients : StoraEnso, 3M, Anheuser Busch, Akzo Nobel, Bernardaud, International Paper
CA : 2 774 M€
Site internet : www.imerys.com
Secteur d'activité : mines, ressources minérales
Année de création : 1997

Présentation

Imerys, leader mondial des minéraux industriels
Imerys extrait des ressources rares et les transforme en solutions qui améliorent les produits et les procédés de ses clients dans l'industrie et dans la construction.

Objectifs sur le forum :

Continuer notre relation avec ENSG, et surtout, offrir et trouver des stagiaires pour l'année 2011.

Le Personnel

Effectifs : 15 000

Nombre de cadres : 2 000

Nombre d'anciens de l'ENSG : 25

Nombre de cadres embauchés par an : 200

Ecoles et formations les plus représentées : ENSCI, ENSG, Ecole de Mines de Paris, Ecole Polytechnique, Georgia Tech, ESCP-EAP, ESSEC

Profils recherchés : géologues, ingénieurs de mines, options procédés minérales

Stage et VIE(ou VCAT) proposés : oui

Perspectives de carrières et de formations : Nous cherchons les jeunes diplômés et stagiaires qui veulent faire une carrière chez Imerys, et qui veulent être ouverts aux différents domaines. Donc, le développement de nos collaborateurs est essentiel, avec des postes différents et la formation pour les accompagner.

Responsable des stages / Recrutements

-STAGES-

Nom : BERNARD, Rhonda

Adresse : 154, rue de l'université 75007 PARIS

Email : rhonda.bernard@imerys.com

-RECRUTEMENTS-

Nom : BERNARD, Rhonda

Adresse : 154, rue de l'université 75007 PARIS

Email : rhonda.bernard@imerys.com

ENHANCING



MINERALS

ENHANCING



CAREERS



To consult job offers and apply on line,
go to **www.imerys.com**



We are looking for rare and unique resources with great potential for development, especially in emerging countries such as China, Russia and Ukraine. If you are action-oriented, strategic thinker, with a strong spirit of entrepreneurship, we offer a unique place to work that allows you to thrive.

Our mission is simple: to add value to our customers' products or processes.

Imerys includes well-known brands such as Damrec, World Minerals, Imerys Ceramics & Calderys.

With Imerys, World Leader of Industrial Minerals, you will transform to perform.



IMERYS
TRANSFORM TO PERFORM

Paradigm

L'Entreprise



Nom du PDG : Eldad Weiss

Implantations : 26 pays dont France (Paris, Pau, Nancy), United Kingdom (Woking), E.A.U. (Dubai), Malaisie (Kuala Lumpur), Etats-Unis (Houston), Canada (Calgary), Brésil (Rio de Janeiro), Argentine (Buenos Aires)...

Produits phares : Gocad, SKUA, Geolog, SeisEarth, Stratimagic, Epos...

Principaux clients : Chevron, BP, Total, Hess, CA : ~200 millions d'euros

Site internet : www.pdgm.com

Secteur d'activité : Industrie pétrolière et gazière

Année de création : 1988

Présentation

Paradigm est un des leaders mondiaux dans le développement et la commercialisation de logiciels dédiés à l'analyse, l'interprétation et la modélisation des sous-sols. Ses outils répondent principalement aux problématiques d'Exploration et Production des compagnies pétrolières et gazières : évaluation de prospects, caractérisation de réservoirs, etc. Mais ils trouvent également de nombreuses applications dans les domaines miniers, de l'eau et de l'environnement.

Objectifs sur le forum :

Paradigm souhaite avant tout entretenir les excellentes relations établies depuis de nombreuses années auprès de l'ENSG et qui se sont traduites par l'embauche de très nombreux étudiants depuis près de 15 ans. Ce forum est l'opportunité de faire connaître l'entreprise et ses nombreux métiers aux étudiants et nous souhaitons qu'il soit aussi l'occasion d'établir des contacts solides en vue d'offres de stages et d'embauches.

Le Personnel

Effectifs : ~700 employés

Nombre de cadres : ~550

Nombre d'anciens de l'ENSG : ~50

Nombre de cadres embauchés par an : ~50

Ecoles et formations les plus représentées : Masters en Géosciences et Engineering

Profil recherché : étudiants spécialisés en géologie pétrolière, géologie numérique, géophysique, pétrophysique ou ingénierie réservoir. Une expérience de stagiaire dans une société pétrolière ou parapétrolière est un plus. Dynamisme, mobilité, de solides compétences en communication et présentation et un bon niveau d'anglais sont les qualités premières des candidats recherchés.

Stages et VIE (ou VCAT) proposés :

Stages 2A (2-3 mois), stages de fin d'études (6 mois), en France ou à l'Étranger. Stages possibles dans les départements suivants : consulting, support logiciel, testing, programmation.

Perspectives de carrières et de formations :

A partir d'un poste technique en support ou testing, les employés ont la possibilité d'évoluer au sein de Paradigm, soit dans une carrière technique (consulting, services technico-commerciaux avant ventes), soit vers une carrière de management (responsable technique), soit vers des postes commerciaux, marketing ou encore gestion produits.

Responsable des stages / Recrutements

-STAGES-

Nom : Matthieu Quinquet

Adresse : 1 rue de Gramont, 75002 Paris

Email : matthieu.quinquet@pdgm.com

-RECRUTEMENTS-

Nom : Matthieu Quinquet

Adresse : 1 rue de Gramont, 75002 Paris

Email : matthieu.quinquet@pdgm.com

Schlumberger

L'Entreprise

Schlumberger

Secteur d'activité : Services Pétroliers
Année de création : 1927

Nom du PDG : Andrew Gould
Implantations : 80 pays
Principaux clients : Compagnies Pétrolières nationales et internationales
CA : \$22.70 Millions en 2009
R&D : \$819 Millions en 2008
Site Internet : www.slb.com

Présentation

Schlumberger est le premier fournisseur mondial de technologies, de services de gestion intégrée de projets et de solutions d'information pour les clients de l'industrie pétrolière et gazière internationale.

Fort de près de 80 000 collaborateurs de plus de 140 nationalités, dans près de 80 pays, Schlumberger fournit la plus large gamme de produits et de services que peut offrir l'industrie au marché de l'exploration-production.

Schlumberger est organisé en GeoMarkets, qui mobilisent des équipes à l'échelle de chaque marché géographique pour répondre aux besoins locaux spécifiques et offrir des solutions sur mesure.

Schlumberger mobilise l'esprit d'innovation de ses collaborateurs et les connaissances technologiques les plus avancées au service des industries de l'énergie. En vous intégrant au sein de nos équipes, vous nous aiderez à satisfaire les exigences de nos clients en fournissant des solutions intégrées dans des conditions optimales de rentabilité, de sécurité et de respect de l'environnement.

Le Personnel

Effectif : 80 000

Profils recherchés :

- Ingénieurs études, recherche et développement (mécanique, chimie, électricité, électronique, physique, mathématiques, informatique)
- Ingénieurs terrain / opérations pétrolières (mécanique, génie électrique/électronique, chimie, mine, civil, informatique, géologie, géophysique, pétrolier)
- Ingénieurs géosciences (géologie, géophysique, réservoir, production, pétrophysique, hydrologie)
- Ingénieurs/techniciens systèmes et développement logiciels
- Ingénieurs de production, achats et logistique
- Ingénieurs de maintenance
- Techniciens terrain et maintenance
- Consultants en stratégie et management

Stages et VIE (ou VCAT) proposés :
stages R&D et terrain, de 1 à 6 mois

Perspectives de carrières et de formations :

Schlumberger accorde une place essentielle à la mobilité interne. Après une période initiale nécessaire à l'acquisition d'une expertise dans un certain domaine d'activité, le changement est encouragé (mobilité géographique et professionnelle).

Il n'y a pas de schéma de carrière prédéfini chez Schlumberger. Chaque individu est responsable de l'évolution de sa carrière, en fonction de ses compétences et de ses désirs de mobilité.

En outre, tout au long d'une carrière, Schlumberger offre des programmes de formation structurés et reconnus dans l'ensemble de l'industrie pétrolière pour leur qualité.

Responsable des stages / Recrutements

-STAGES-

Nom : Nicole Keller

Postuler sur www.careers.slb.com

-RECRUTEMENTS-

Postuler sur www.careers.slb.com

Perenco

L'Entreprise

P E R E N C O



Nom du PDG : François PERRODO

Implantations : Perenco est implanté dans les pays suivants : Cameroun, Colombie, Congo, République Démocratique du Congo, Egypte, Gabon, Guatemala, Equateur, Pérou, Tunisie, Venezuela et Royaume Uni. Le groupe détient aussi des permis d'exploration au Brésil, à Belize et en Irak.

Site internet : www.perenco.com

Secteur d'activité : Exploration et production pétrolière

Année de création : 1974

Présentation

PERENCO est une compagnie pétrolière indépendante. La production s'élève à 250 000 boepd. Perenco a bâti sa croissance sur une politique d'acquisitions d'actifs développés.

D'ambitieux projets de développement et d'exploration permettent à la compagnie de continuer à investir ses ressources techniques, financières et humaines pour maintenir et accroître sa production.

Objectifs sur le forum :

Vous souhaitez maintenant plus de responsabilités, plus d'initiatives, une promotion plus rapide, une rémunération attractive.

En nous rejoignant vous obtiendrez très vite un poste à responsabilités sur l'un de nos sites à l'étranger ou dans l'une de nos directions fonctionnelles en Europe.

Vous pourrez ensuite évoluer, au rythme de notre rapide croissance, vers un poste de Direction en filiale.

Notre dynamisme et notre taille humaine vous permettront d'exploiter tout votre potentiel dans une entreprise où l'aventure est encore possible.

Le Personnel

Effectifs : 4500 employés et contractés (rotationnaires, expatriés et nationaux)

190 rotationnaires alternant périodes de travail continu et congés.

150 expatriés célibataires ou en famille

Nombre d'anciens de l'ENSG : 10

Nombre de cadres embauchés par an : 60

Ecoles et formations les plus représentées :

X, ENSAM, ENSPM, Centrale, Mines, ENSG...

Perspectives de carrières et de formations :

Les métiers que nous proposons conviennent à des jeunes diplômés équilibrés, disponibles et mobiles,

cherchant l'aventure véritable, ne craignant ni les défis ni l'effort, et encore moins la fatigue et les incertitudes. Ils doivent aimer le travail en équipe, la rigueur, avoir le goût du dépassement et de l'initiative, un mental à toute épreuve et ils désirent partager un projet collectif exaltant.

Sont garantis : travail ardu, longues périodes loin de chez soi, vie rude, aventures imprévisibles sur terre comme sur mer, découvertes permanentes, absence de monotonie, enthousiasme et solidarité de groupe. Les responsabilités et la rémunération sont à la hauteur des exigences de ces métiers.

Responsable des stages / Recrutements

-STAGES-

Nom : Hélène BEUCHOT

Adresse : 23/25 rue Dumont d'Urville - 75 116 PARIS

Email : hbeuchot@fr.perenco.com

-RECRUTEMENTS-

Nom : Hélène BEUCHOT

Adresse : 23/25 rue Dumont d'Urville - 75 116 PARIS

Email : hbeuchot@fr.perenco.com

le pétrole reste une aventure



Oil and Gas Independent
Exploration and Production Group

www.perenco.com

P E R E N C O



SEISQUARE

L'Entreprise



SEISQUARE

Nom du PDG : SANDJIVY LUC

Implantations : AVON – Seine et Marne

Produits phares : UDOMORE Depth

Principaux clients : Compagnies pétrolières internationales

CA : 1.8 Million

Site internet : www.seisquare.com

Secteur d'activité : Gestion des ressources naturelles

Année de création : 1993

Présentation

SEISQUARE développe depuis 2001 un ensemble de solutions techniques innovantes en gestion durable des ressources naturelles, pétrolières en premier lieu. Ces développements technologiques reposent sur l'utilisation de concepts et méthodes probabilistes pour gérer au mieux les incertitudes liées à l'exploration et à l'exploitation des ressources naturelles.

Objectifs sur le forum :

Promouvoir Seisquare, tout en recrutant de jeunes diplômés soucieux de s'investir dans une entreprise leader sur un marché très spécialisé.

Le Personnel

Effectifs : 15

Nombre de cadres : 13

Nombre d'anciens de l'ENSG : 3

Nombre de cadres embauchés par an : 2

Ecoles et formations les plus représentées :

Ecole de Géologie - Ingénieurs Géophysique

Développeurs Informatiques

Profils recherchés : Ingénieur Géophysique / Géosciences

Stage et VIE(ou VCAT) proposés : Oui

Perspectives de carrières et de formations : Consultants

Responsable des stages / Recrutements

-STAGES-

Nom : Valérie Duhay

Adresse : idem société

Email : valerie.duhay@seisquare.com

-RECRUTEMENTS-

Nom : Valérie Duhay

Adresse : Idem société

Email : valerie.duhay@seisquare.com

SPIE Oil & Gas Services

L'Entreprise



Nom du PDG : Yves COMPANYY

Implantations : France, Royaume Uni, Belgique, Algérie, Gabon, Congo, Angola, Nigéria, Libye, Arabie Saoudite, Qatar, Yémen, Emirats Arabes Unis, Oman, Iran, Koweït, Kazakhstan, Malaisie, Indonésie, Thaïlande, Vietnam, Brunei

Produits phares :

Services pétroliers et parapétroliers : services aux puits, ingénierie, support à l'exploitation (commissioning, opérations, maintenance, inspection), expertise et assistance au management de projet, développement des compétences

Principaux clients : Total, Chevron, Exxon, Shell, Technip, EDF, GDF Suez, Occidental Oman, Nippon Oil Exploration, Sonatrach, Sonangol, ADMA, NCOC....

CA : 480 Millions d'Euros

Site internet : www.spieogs.com

Secteur d'activité : Pétrole et Gaz

Année de création : Filiale du groupe SPIE créée en 2004

Présentation

Filiale dédiée à l'industrie pétrolière et gazière du groupe SPIE, en forte croissance, SPIE Oil & Gas Services a vu son chiffre d'affaires doubler en trois ans pour s'établir à 480 millions d'euros en 2009, et mobilise aujourd'hui environ 3800 collaborateurs/trices formés/es, fidélisés/es et valorisés/es sur une gamme de métiers diversifiés qui offre à chacun/e des opportunités d'évolution.

Implanté dans vingt-quatre pays en Europe, en Afrique, en Asie Pacifique et au Moyen-Orient, SPIE Oil & Gas Services intervient sur des contrats de services globaux et sur des missions d'assistance technique pour des clients de premier plan : opérateurs, ingénieries et contracteurs pétroliers et gaziers ou pharmaceutiques.

Objectifs sur le forum :

Créer un véritable échange entre notre équipe et les étudiants afin de leur présenter :

- Nos métiers et nos offres d'emploi,
- Les perspectives de croissance et de développement de notre entreprise.

Le Personnel

Effectifs : 3800

Nombre de cadres : 450

Nombre d'anciens de l'ENSG : 4

Nombre de cadres embauchés par an : 40

Ecoles et formations les plus représentées : Ecole d'ingénieurs généralistes et/ou spécialisé dans le secteur Pétrole/Gaz

Profil recherché : Profils motivés mobile à l'internationale, parlant couramment l'anglais, et ayant le sens du service et satisfaction client

Stage et VIE(ou VCAT) :

Nous avons en permanence 6 à 10 VIE en poste pour

des durées de 12 mois à 24 mois dans nos filiales en Afrique, au Moyen Orient et Asie du Sud Est sur des postes tels que : fonctions supports, responsable QHSE, géologue, développement commercial,...

Perspectives de carrières et de formations :

A l'arrivée parcours d'intégration qui passe par la rencontre de personnes clés dans l'organisation et notamment la Responsable de la Gestion des Carrières et des compétences ainsi par la visite d'une filiale. Département dédié à la gestion des carrières et à la formation qui étudie individuellement les besoins et aptitudes de chacun.

Responsable des stages / Recrutements

-STAGES-

Nom : Marie Lefèvre

Email : m.lefevre@aspie.com

-RECRUTEMENTS-

Nom : Falak Elliot

Email : falak.elliott@aspie.com

Soletanche Bachy

L'Entreprise



SOLETANCHE BACHY

Nom du PDG : Bruno DUPETY

Implantations : Mondiale

Produits phares : fondations, barrages, bassins et assainissement, fouilles urbaines, métros, ouvrages

portuaires, parkings, puits circulaires, tranchées couvertes, tunnels, ...

Principaux clients : Publics ou privés - collectivités territoriales, administrations et entreprises d'état, industriels, sociétés de construction, concessions, bureaux d'études, promoteurs, ...

CA : 1,2 milliards d'euros dont plus de 70% à l'export
Site Internet : www.soletanche-bachy.com

Secteur d'activité : Entreprise générale de fondations et technologies du sol

Présentation

Soletanche Bachy est une entreprise générale de fondations et technologies du sol. Nous réalisons des chantiers de type géotechnique qui mobilisent les techniques de la paroi moulée, de l'injection, des pieux, des tirants, des tunnels traditionnels et au tunnelier, de la vibroflotation, de la dépollution des sols, etc.

Soletanche Bachy vous accompagne tout au long de votre formation : participation aux enseignements et à la vie associative, visites de chantiers, partenariat avec le forum Géologie, et vous propose de rejoindre ses équipes dans le cadre de stages, VIE ou d'un emploi.

La diversité qui caractérise les équipes de Soletanche Bachy fait écho à celle des missions que le groupe propose à son personnel. Une particularité qui implique, pour chacun, d'être mobile : cela veut dire partir travailler à l'étranger, mais aussi progresser rapidement, en changeant régulièrement de poste ; d'ailleurs, les « passerelles » entre métiers sont nombreuses, au même titre que les opportunités d'évolution.

Objectifs sur le forum :

- informer sur les métiers et les modes de fonctionnement de l'entreprise.
- rencontrer et échanger avec des jeunes de profils internationaux.

Le Personnel

Effectifs : 8000

Nombre de cadres : 1500

Nombre d'anciens de l'ENSG : 40

Nombre de cadres embauchés par an : environ 40

Ecoles et formations les plus représentées : ENSG - ESTP - ECP - ENPC - Mines Paris

Profils recherchés :

- Formation en Génie Civil avec si possible une spécialisation en géotechnique.
- Maîtrise de l'anglais et d'une autre langue.
- Mobilité géographique et fonctionnelle :

vous serez amené(e) à exercer plusieurs métiers, en France et à l'étranger.

Stage et VIE (ou VCAT) proposés :

- Stages : 2 à 12 mois ; sur chantier, en bureau d'études, en R&D ; quelques opportunités à l'étranger
- VIE : 6 à 24 mois sur chantier ou en filiale

Perspectives de carrières et de formations :

Le début de carrière se fait généralement en études ou en travaux en France ou à l'étranger. Les passerelles sont ensuite nombreuses entre les métiers et les entités du Groupe.

Responsable des stages / Recrutements

-STAGES-

Nom : Claire FLEUREAU

Adresse : 133 bd National 92500 RUEIL-MALMAISON

Contact : www.soletanche-bachy.com - Onglet

« Carrières - Nous rejoindre »

-RECRUTEMENTS-

Nom : Maia-Gaëlle LACASSAGNE / Claire FLEUREAU

Adresse : 133 bd National 92500 RUEIL-MALMAISON

Contact : www.soletanche-bachy.com - Onglet

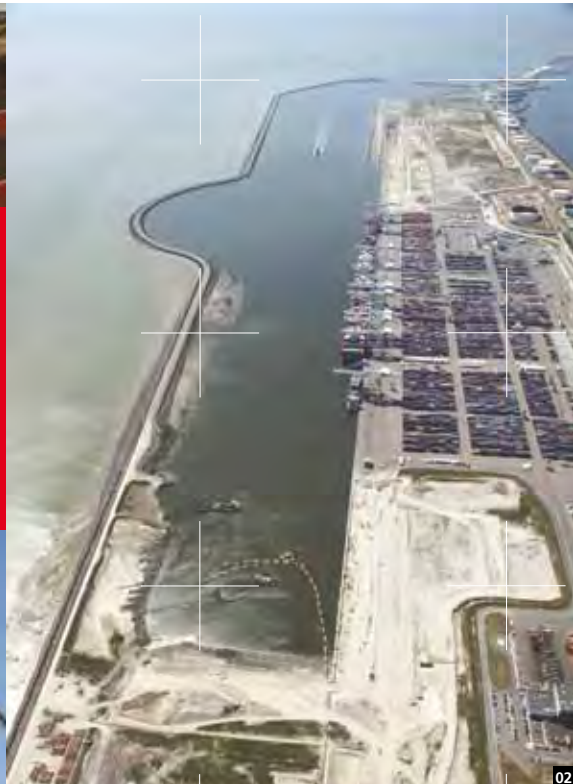
« Carrières - Nous rejoindre »



CONSTRUIRE SUR DU SOLIDE



01



02



03

www.soletanche-bachy.com

→ Intervenant partout dans le monde pour le compte de clients publics ou privés, Soletanche Bachy s'attache à proposer les meilleures solutions techniques et contractuelles : elle apporte aussi bien des compétences polyvalentes d'ensemblier dans le cadre de grands projets d'infrastructures, que celles de spécialiste maîtrisant l'ensemble des procédés de géotechnique, de fondations spéciales, de travaux souterrains, d'amélioration et de dépollution des sols.

01 | HYDROFRAISE EVOLUTION 3 |

→ Outillage pour parois moulées à grande profondeur.

02 | LE HAVRE, PORT 2000 | FRANCE |

→ Mur de quai de 3,7 kms.

03 | PALM JEBEL ALI | EMIRATS ARABES UNIS |

→ Vibro compactage.



SOLETANCHE BACHY



Potentiels
à explorer

Potentiels
à développer

INGÉNIEURS, UNIVERSITAIRES, COMMERCIAUX H/F

Jeunes diplômés

Groupe pétrolier et gazier international, acteur majeur de la chimie, Total recherche des talents dans tous ses domaines d'activités :

- Ingénierie : géologie, géophysique, réservoir, forage, puits, procédés, maintenance, électricité, instrumentation, informatique industrielle...
- R&D : recherche appliquée...
- Commercial : vente, marketing...
- Métiers support : finance, informatique, logistique, achats, communication, RH...

Plus de 500 offres – CDI, VIE, stages,...
actuellement en ligne sur

www.careers.total.com



TOTAL

L'Entreprise



TOTAL

Secteur d'activité : Energie
Année de création : 1924
Nom du PDG : Christophe de MARGERIE
Implantations : Dans plus de 130 pays
CA 2009 : 131,3 Mds d'€
Investissements : 13,3 Mds d'€
Site Internet : www.careers.total.com

Présentation

Première entreprise française et cinquième groupe pétrolier intégré coté dans le monde, Total s'emploie à répondre aux besoins croissants des hommes en énergie, tout en intégrant dans ses métiers et ses activités une démarche permanente de développement durable. Total rassemble plus de 100 000 collaborateurs dans le monde, exerçant leur savoir-faire sur toute la chaîne de l'industrie pétrolière : exploration, développement et production de pétrole et de gaz naturel, raffinage, distribution, trading et transport maritime de pétrole brut et de produits pétroliers. Total est également un acteur majeur de la chimie.

La production d'hydrocarbures de Total s'élève à 2,28 millions de barils équivalent pétrole par jour et s'appuie sur des réserves prouvées dépassant 10,5 milliards de barils. Le Groupe détient des participations dans 24 raffineries et exploite un réseau de 16 300 stations-service, principalement en Europe et en Afrique.

Outre une solide expérience dans les filières énergétiques du gaz naturel et de l'électricité, le Groupe prépare aussi l'avenir énergétique par son engagement dans le développement des énergies renouvelables (solaire photovoltaïque et biocarburants) et du captage de CO₂.

Le Personnel

Effectif : plus de 100 000 collaborateurs

Nombre de cadres : 22 % en 2009

Profils recherchés : Le recrutement du Groupe est principalement orienté vers les jeunes diplômés d'écoles d'ingénieurs, de commerce et de 3^{ème} cycle universitaire.

Formations, expériences (stages, V.I.E...) et qualités personnelles sont prises en compte dans le processus de sélection. Motivation, potentiel, goût du travail en équipe, mobilité professionnelle et géographique sont les atouts pour réussir une carrière au sein du Groupe.

Chaque année dans le monde, Total propose dans ses domaines d'activités (Ingénierie, Commercial, Métiers support, R&D) près de 8 000 recrutements, 4 000 stages et 120 V.I.E.

Perspectives de carrières et de formations : Diversité, responsabilité, mobilité et équité sont les quatre principes de la politique de ressources humaines du Groupe. Mobilité et formation sont au cœur des parcours des collaborateurs dès leur entrée dans le Groupe.

Responsable du recrutement

Adresse : Direction des Ressources Humaines - Service recrutement ou service stages
2, place Jean Millier

92078 Paris - La Défense Cedex

Pour postuler : www.careers.total.com

L'Entreprise



Nom du PDG : Peter POPPINGA, Vice-Président Exécutif, Métaux de Base Asie-Pacifique et Directeur Général VALE Nouvelle Calédonie

Implantations : USINE HYDROMETALLURGIQUE DU GRAND SUD

Produits phares : Oxyde de Ni, Carbonate de Co
Site internet : www.vale.nc

Secteur d'activité : Production minière – Unité de Préparation des Minerais – Laboratoire chimique – Usine hydro métallurgique

Année de création : Usine Pilote 1999

Présentation

La société VALE est la 2^e Entreprise minière du monde. Elle emploie plus de 152 000 salariés dans 34 Pays répartis sur les 5 Continents. Elle est présente dans les secteurs du Fer, Cuivre, Nickel, Cobalt, Charbon, Manganèse, Potasse, Bauxite, Aluminium, Kaolin, PGE...

La société VALE utilise le procédé hydro métallurgique (depuis 1994) en Nouvelle Calédonie, pour extraire du nickel et du cobalt d'un minerai latéritique à faible teneur (profil géologique : limonite, saprolite).

L'hydro métallurgie est largement utilisée pour la récupération et le recyclage des métaux, des piles et des batteries. Les métaux sont ensuite utilisés par le marché asiatique pour fabriquer les alliages indispensables aux objets du quotidien.

Objectifs sur le forum :

Renforcer nos liens avec l'Ecole de Géologie, ses professeurs, les experts du CNRS, les étudiants, en présentant notre démarche de valorisation du profil latéritique de recherches et de production dans ses aspects techniques, sécuritaires et environnementaux à Vale Nouvelle-Calédonie.

Le Personnel

Effectifs : 1000 salariés directs

Nombre de cadres : 30%

Anciens de l'ENSG : Ingénieurs dans les départements Mine-Géologie, service « Ressources minérales »

Nombre de cadres embauchés par an : Selon besoins

Ecoles et formations les plus représentées : Université Nouvelle Calédonie (Techniciens), Ecole Noumea Technique « Jules Garnier », ENSG-Nancy (Ingénieurs).

Profils recherchés : Département minier, Concessions minières du Sud

Stage et VIE : stages dans les services "Géologie Production" (2 places pour 2011) et "Ressources Minérales modélisation" (2 places pour 2012)

Perspectives de carrières et de formations : Recherche, Production, Traitement des minerais et analyses.

IR Contact

Adresse : VALE Nouvelle-Calédonie,
BP 218, 98 845 NOUMEA Cedex.

Email : ValeNC-communication@vale.com



ESPACE
FORMATIONS / RECHERCHE

Présentation

L'École Nationale Supérieure de Géologie est la seule grande école française dans le secteur des géosciences. Ses domaines d'excellence et ses débouchés ciblent les activités nécessitant une bonne compréhension de la composition, de la structure et du fonctionnement de notre milieu physique naturel, c'est-à-dire pour l'essentiel :

- Le génie du sol et du sous-sol (matières premières du génie civil, implantation et fondations d'ouvrages, stockages...),
- Les ressources minérales et énergétiques (prospection des gisements, exploitation, valorisation des matières brutes, recyclage...),
- L'eau (ressources, aménagements et gestion, traitement...),
- La prospection de l'environnement (risques naturels, pollutions industrielles, traitement des déchets, recyclage, stabilisation et stockage...).



L'ensemble des moyens humains et matériels d'enseignement et de recherche au cœur duquel se trouve l'ENSG fait de Nancy l'une des grandes capitales européennes dans le domaine des géosciences. Les nombreuses relations internationales qui en découlent sont à la mesure des défis pédagogiques et d'insertion professionnelle du 21^e siècle auxquels l'école se doit de répondre.

Les activités des ingénieurs issus de l'ENSG s'exercent au sein d'entreprises à vocation industrielle et de conseil, d'administrations et collectivité territoriales, d'établissements publics de recherche et d'enseignement supérieur.



Géosciences Nancy

La fédération de recherche Eau-Sol-Terre

Fédération de Recherche



Secteur d'activité :

Recherche Géosciences et Environnement

Année de création : 1990

Nom du PDG : Frédéric VILLIERAS

Implantations : Université de Lorraine

Produits phares :

BEF, CRPG, G2R, LAEGO, LEM, LIEBE, LIMOS, LSE

Principaux clients :

TOTAL, AREVA, VEOLIA, SOLVAY, ANDRA, EDF, IMERYS...

Site Internet : <http://www.est.cnrs-nancy.fr>

Présentation

Fédération de recherche Eau-Sol-Terre - Observatoire Terre et Environnement de Lorraine (OTeLo)

OTeLo constitue, au plan national, l'un des principaux centres français en Sciences de l'Univers regroupant environ 150 enseignants-chercheurs et chercheurs dans huit unités de recherche de la Fédération de Recherche EST (Eau-Sol-Terre). Les axes majeurs de recherche portent sur la dynamique et la chimie de la Terre, les ressources minérales et énergétiques, le cycle des ressources et le stockage des déchets en milieu géologique profond, l'hydromécanique, l'aménagement du sol et du sous-sol, la gestion environnementale des ressources en sols, en eau, l'écotoxicologie et la biodiversité.

OTeLo s'appuie sur les compétences de recherche en sciences de la Terre et Environnement développées dans les unités de la FR-EST, structure fédérative mixte reconnue par le CNRS, l'INPL, l'UHP et l'UPVM. La FR-EST poursuit l'action fédérative initiée dans les années 1980 par l'Institut Lorrain des Géosciences pour coordonner l'action nationale et régionale des laboratoires de Nancy en Sciences de la Terre.

La FR-EST est constituée à Nancy de cinq unités du secteur Géosciences (CRPG, G2R, LAEGO, LEM, LiMos) et de deux unités du secteur Agronomique (BEF, LSE) et à Metz d'une unité du secteur Bio-écologie (LIEBE). Elle compte près de 450 personnes dont 99 enseignants-chercheurs et 42 chercheurs CNRS, INRA et IRD, 129 ingénieurs et techniciens et accueille environ 150 doctorants et une vingtaine de post-doctorants.

La politique de recherche de la FR-EST s'inscrit dans le cadre général de l'EPCS PRES Université de Lorraine (UdL) au sein du pôle scientifique Géosciences (GSC). Les membres de la FR-EST animent six projets au sein du pôle «Sciences et Génie de l'Environnement» du Contrat de Projet Etat Région : Plate-forme géochimique Eau-Sol-Terre - Transferts en milieu géologiques - GIS sur la sécurité des ouvrages souterrain (GISOS) - Zone Atelier Moselle (ZAM) - GIS Fiches Industrielles (GISFI) - Ecotoxicologie (les trois derniers étant associés au GIS FABELOR). La FR-EST est aussi fortement impliquée dans le stockage des déchets en milieu géologique au travers d'interactions fortes avec l'Andra pour les déchets radioactifs et du pilotage du groupe « Innovation pour la maîtrise des gaz à effet de serre » (IMAGES) pour les effluents gazeux.

Les activités de recherche sont appuyées par une offre de formations universitaires unique en France dans ce domaine de compétence (BTS Géologue Prospecteur; Licence Sciences de la Terre et de l'Environnement; 5 Masters en géosciences, génie civil et environnement, 3 diplômes d'ingénieur, Doctorat Géosciences). La FR-EST est ainsi particulièrement associée au Département Géosciences de l'UHP et à l'Ecole nationale supérieure de géologie (ENSG). Elle est aussi partenaire de l'Ecole nationale supérieure des mines de Nancy (ENSMN), de l'Ecole nationale d'agronomie et des industries agroalimentaires (ENSAIA) de Nancy-Université ainsi que de l'UFR Sciences fondamentales et appliquées de l'UPV de Metz et de l'Ecole doctorale Ressources, procédés et produits pour l'environnement (RP2E).

Objectifs sur le forum : Faire connaître les formations et les domaines d'expertises de la FR-EST.

Géosciences Nancy

Thèmes de recherche

- « Origines » s'adresse aux premiers temps de formation du système solaire et de l'évolution planétaire notamment pour les planètes Terre et Mars. Les questionnements scientifiques portent sur l'origine des éléments chimiques, la nature et la chronologie des processus physiques et chimiques à l'œuvre dans le disque d'accrétion, la nature des processus de formation et de différenciation des planètes, de l'évolution géologique précoce de la Terre et de Mars et sur l'origine de la vie. Les travaux sont menés et reconnus dans le cadre de grands projets nationaux et internationaux. Ils s'appuient notamment sur l'utilisation d'outils analytiques modernes tels que les sondes ioniques et des instruments développés spécifiquement pour l'analyse des gaz rares.
- « Fluides, Transferts et dynamique de la lithosphère » a pour objectif de caractériser et de comprendre les interactions entre les processus internes et externes qui affectent la croûte terrestre dans le cadre de la dynamique lithosphérique. Les questionnements scientifiques portent sur le couplage entre les processus de surface et la dynamique interne, le rôle des fluides dans les processus de transferts de matière et de chaleur, et les interactions manteau-croûte ;
- « Ressources » couvre l'étude de la genèse et de la distribution des ressources naturelles énergétiques, métalliques et des minérales. Les questionnements scientifiques portent sur la connaissance des systèmes pétroliers et métallogéniques, les processus ayant conduit au fractionnement et à l'hyper-accumulation des métaux, les processus de maturation de la matière organique fossile. Ce thème intègre aussi la typologie et l'exploitation des ressources minérales, la minéralurgie, que ce soit pour l'élaboration et l'optimisation des procédés de séparation des phases minérales ou le développement de nouveau procédés ;
- « Terre externe / Interactions tectonique-climat » vise à comprendre les processus qui affectent la surface de notre planète et qui ont pu contrôler les variations du climats et des grands cycles biogéochimiques. Il s'agit d'étudier les processus d'érosion et l'évolution des reliefs, le contrôle du budget carbone par l'altération des silicates et l'enfouissement de la matière organique, le traçage des paléo-environnements. Ces travaux combinent de nombreuses approches en sédimentologie, géomorphologie, développent et utilisent des traceurs géochimiques et isotopiques ainsi que des thermo-chronomètres et chronomètres ;
- « Fonctionnement et Evolution des sols » a pour but d'étudier le cycle des éléments majeurs et traces, la dynamique des polluants dans les écosystèmes et, l'évolution pédogénétique et la biodiversité des sols anthropisés. Les questionnements scientifiques portent sur les différents processus associés la mobilité des éléments dans les sols, le transfert des éléments vers la plante, les interactions sol/plante/micro-organismes et la biodiversité. Les travaux combinent de nombreuses approches pédologiques, microbiologiques, physico-chimiques, biogéochimiques et écotoxicologiques ;
- « Gestion durable » porte sur le cycle anthropique de la matière et les technologies « vertes » de gestions des ressources. Ce thème concerne la gestion et la valorisation des ressources naturelles, la gestion des substances résiduelles et le cycle des eaux continentales. Les questionnements portent sur les processus aussi bien aux petites qu'aux grandes échelles et s'appuient sur des programmes de recherche, des plates-formes expérimentales et des sites ateliers (Zone atelier du bassin de la Moselle (ZAM), friche industrielle d'Homécourt, anciennes mines de fer, charbon et sel, plate forme de valorisation des ressources et des déchets STEVAL, le laboratoire souterrain Andra de Meuse/Haute-Marne, la plate-forme géothermique de Soultz et les pilotes et démonstrateurs de stockage de CO₂ en formations géologiques souterraines). Ces problématiques sont fortement couplées avec les thèmes Ressources et Fonctionnement et évolution des sols et sont étroitement associées aux problématiques d'observation développées à l'échelle régionale.

Géosciences Nancy

Points forts

- 1) une plate forme analytique exceptionnelle à l'échelle nationale dans tous les domaines du vaste champ scientifique de la Chimie de la Terre. On notera particulièrement l'hébergement de deux services nationaux de l'INSU au CRPG (Service d'Analyse des Roches et Minéraux, Service National des Sondes ioniques avec l'acquisition d'une nouvelle sonde IMS 1080 en 2009). Cette particularité permet à Nancy de s'inscrire dans de nombreux programmes de recherche internationaux, comme par exemple en cosmochimie avec la NASA ;
- 2) des compétences particulièrement affirmées et reconnues dans le domaine des ressources minérales et énergétiques, avec une recherche s'appuyant sur un partenariat pérenne avec AREVA et TOTAL au travers du CREGU, la présence d'une station pilote en traitement et valorisation des minerais (STEVAL), unique en Europe au niveau académique, le code de calcul de géologie numérique GoCAD et son consortium international de 105 universités et 21 partenaires industriels, dont les plus grands groupes pétroliers ;
- 3) des projets de recherche communs ambitieux et diversifiés concernant l'Environnement et le Développement Durable : la Zone Atelier du Bassin de la Moselle (ZAM), le GIS Ouvrages Souterrains (GISOS), le GIS Fiches industrielles (GISFI), le groupe Innovation pour la maîtrise des gaz à effet de serre (IMAGES), le partenariat Andra - Nancy-Université.
- 4) une large palette de partenariats industriels pérennes avec des grands groupes industriels et des PME, appuyée par le CREGU et l'ASGA, se traduisant par la participation de la FR-EST à l'Institut Carnot Energie et Environnement de Lorraine (ICEEL).

Le Personnel

Effectif : +/- 450 personnes

Nombre de cadres : +/-150

Écoles et formations les plus représentées : Université de Lorraine / ENSG & Département Géosciences

Nombre d'anciens élèves de l'ENSG : +/- 30

Nombre de cadres embauchés par an : +/- 35 doctorats, +/- 5 Chercheurs ou Enseignant-Chercheurs

Profils recherchés : Géologie, géochimie, physico-chimie, biologie, mécanique, informatique

Stages et VIE (ou VCAT) proposés : Master

Perspectives de carrières et de formations : formation doctorale - Carrières RGD académique et industrielle

Responsable des stages / Recrutements

Nom : Frédéric VILLIERAS

Adresse : FR EST, 15 rue Notre Dame des Pauvres, BP 20, 54 501 Vandoeuvre Lès Nancy, France

Tél : +33 643 89 95 57

Email : Frederic.Villieras@ensg.inpl-nancy.fr

La clé pour
une carrière
industrielle

Formation Par la recherche

Masters - Thèses - Stages post-doctoraux

Géosciences Nancy

Un sésame
pour une
carrière
académique

Fédération de Recherche



Eau Sol Terre

www.est.cnrs-nancy.fr

+
d'infos



Nancy-Université



L'École et Observatoire des Sciences de la Terre



Ecole et Observatoire
des Sciences de la Terre

Directeur : Michel GRANET
Responsable des études : Frédéric MASSON
Site internet : <http://eost.u-strasbg.fr>
Formation : Ecole d'Ingénieurs en Géophysique
Date de la première habilitation : 1963

Présentation

L'EOST est un établissement public d'enseignement supérieur habilité par la Commission des titres d'ingénieurs à délivrer le diplôme d'ingénieurs de l'École et Observatoire des Sciences de la Terre, de l'Université de Strasbourg.

La formation des élèves ingénieurs est basée sur l'étude intégrée des méthodes géophysiques, du milieu géologique et des outils informatiques et mathématiques pour le traitement et l'interprétation des données. Le cursus comprend trois années d'études.

Les ingénieur(e)s diplômé(e)s de l'EOST ont vocation à exercer dans les entreprises et organismes concernés par la reconnaissance du sous-sol et la compréhension des processus géologiques pour :

- la recherche et l'exploitation des ressources souterraines (énergie, eau, minerais)
- la maîtrise et le contrôle de l'environnement géologique (génie civil, risques naturels, pollutions, stockages)
- la connaissance et la surveillance de la planète (terre, océan, espace)

Ils y mettent en oeuvre et développent l'ensemble des méthodes géophysiques dont ils maîtrisent les bases théoriques et les techniques expérimentales et de terrain. Ils utilisent les méthodologies de modélisation et de traitement de l'information géophysique. Ils connaissent les problèmes posés aux différentes échelles d'espace et de temps par la complexité des milieux naturels. Ils sont conscients des enjeux économiques et sociétaux considérables des secteurs de l'énergie, des matières premières, de l'eau et de l'environnement. Ils sont préparés à exercer leur futur métier dans des entreprises multiculturelles dont l'activité s'exerce dans le monde entier.

Des échanges d'élèves entre l'EOST et l'ENSG sont possibles dans le cadre de l'obtention d'un simple ou d'un double diplôme. Un double diplôme en 4 ans est aussi possible avec l'École Nationale des Sciences Géographiques.

Objectifs sur le forum :

- Prendre des contacts avec les industriels présents sur le Forum.
- Rencontrer les élèves de l'ENSG intéressés par les échanges avec l'EOST.

Les effectifs

Nombre d'élèves en 2010/2011 : 116

Responsable des stages

Nom : Patrick BAUD

Adresse : EOST - 5 rue René Descartes 67084 Strasbourg Cedex

Email : patrick.baud@eost.u-strasbg.fr

IFP School

L'École



Nom du Directeur : Jean-Luc Karnik
Implantations : 228-232 avenue Napoléon Bonaparte
92852 Rueil-Malmaison
Produits phares : Ecole d'application
Site internet : www.ifp-school.com
Secteur d'activité : Energie
Année de création : 1924

Présentation

IFP School est une école d'application qui apporte à des étudiants du monde entier une formation répondant aux besoins de l'industrie et de la société, dans les domaines de l'énergie, du pétrole, du gaz, de la pétrochimie et des motorisations.

IFP School offre une solide formation métier et une large ouverture sur le monde industriel prenant en compte les aspects environnementaux et éthiques. Elle prépare ses élèves à être des acteurs de la transition énergétique par les compétences acquises et grâce au potentiel d'innovation d'IFP Energies Nouvelles.

Diplômés : 500 par an

Taux de placement : 97% dès la sortie

Une dimension internationale :

50% d'étudiants étrangers provenant de 50 pays.

20 programmes dont 10 dispensés en anglais.

12 000 anciens élèves dans 100 pays sur les 5 continents.

Une forte intégration industrielle :

350 professionnels de l'industrie enseignent à IFP School.

80 % des étudiants parrainés et financés par l'industrie.

Localisation : Rueil-Malmaison (près de Paris).

10 programmes de formation appliquée à finalité industrielle couvrant l'ensemble d'un domaine (exploration, production du pétrole et du gaz, procédés de transformation, motorisation, économie)

4 Programmes orientés recherche, en partenariat avec des universités ou grandes écoles :

De plus, des thèses de doctorat peuvent être préparées dans les laboratoires d'IFP Energies Nouvelles.

Objectifs sur le forum:

Pour nos 10 programmes de formation appliquées : Recruter des étudiants : Profils recherchés : Diplômés de l'enseignement supérieur de niveau Bac + 5 (Diplôme d'ingénieur), ou niveau Bac + 4 avec école sous convention.

Pour nos 4 programmes orientés recherche : Recruter des étudiants : Profils recherchés : Diplômés de l'enseignement supérieur de niveau bac+4 ou étudiants issus d'un M1

Effectifs

Autour de 400 étudiants

Candidatures

Candidatures en ligne sur notre site web : www.ifp-school.com entre le 15 novembre 2010 et le 31 mars 2011.

Début de la scolarité : septembre 2011

Les candidats sont recrutés sur dossier et éventuel entretien.



S'ouvrir de nouveaux horizons

École
d'application
dans le domaine
de l'énergie et
des motorisations

■ **600** diplômés par an

■ **80 %** des étudiants
parrainés et financés
par l'industrie

■ **50 %** d'étudiants étrangers
provenant de **50** pays

■ Taux de placement de **99 %**
dès la sortie

Université de Liège

Le département ArGEnCo



Secteur d'activité : Recherche

Année de création : 1817

Nom du PDG : Alain Dassargues

Implantations : Sart Tilman B52 Université de Liège

Produits phares : formation d'ingénieurs civils géologues

Principaux clients : Arcelor Mittal, Magotteaux, First Quantum Minerals Plc, Lhoist, intercommunales des eaux, etc.

Site Internet : <http://www.argenco.ulg.ac.be/>

Présentation

Le département ArGEnCo fait partie de la Faculté des Sciences Appliquées (Ecole Polytechnique) de l'Université de Liège. Il regroupe plus de 250 personnes dont près de 30 professeurs, 200 chercheurs et un important staff de personnel logistique, technique et administratif. Les activités de recherche et de formation du département sont dédiées aux domaines de l'Architecture, de la Géologie Appliquée, de l'Environnement et des Constructions. Les recherches, au sein du département ArGEnCo, se caractérisent par un équilibre judicieux entre les approches numériques et expérimentales. Les nombreuses publications dans des revues scientifiques internationales témoignent de l'excellence de cette recherche.

Le département ArGEnCo s'enorgueillit d'être un partenaire de tout premier plan pour le monde industriel, que ce soit au travers de ses laboratoires d'essais ou encore de sa participation active au transfert de technologies par le biais des réseaux d'expertise ou la création de « spin off ». La validation expérimentale des recherches constitue la pierre angulaire de la stratégie du département ArGEnCo. Il peut, pour cela, s'appuyer sur un ensemble remarquable de laboratoires d'essais dotés de personnel et d'équipements performants. Le département est organisé en six entités autonomes en matière de gestion et d'organisation de la recherche dont deux interviennent spécifiquement dans le domaine de Géosciences : GeMMe et GEO³.



GeMMe intervient dans la caractérisation, la valorisation, la transformation, la mise en œuvre et le recyclage des matières minérales à toutes les étapes de leur cycle de vie. Il a pour objectif

le développement et la mise en œuvre de procédés ou de produits qui permettent l'élaboration de matériaux plus performants et plus respectueux de l'environnement naturel.

GeMMe est subdivisé en trois unités de recherches : Génie minéral et Recyclage, Matériaux ; Maintenance en Construction ; MiCa (Géoressources Minérales & Imagerie Géologique)



GEO³ développe des méthodes expérimentales et numériques pour caractériser le sous-sol. La géophysique, les propriétés et

processus physico-chimiques du sous-sol et les caractéristiques hydrogéologiques et géomécaniques sont utilisées de façon intégrée pour modéliser le comportement vis-à-vis d'événement tels que des pompages, des contaminations, de la construction d'ouvrages de génie civil, etc. *GEO³* est subdivisé en quatre unités de recherches : Infrastructures et Mécanique des Sols ; Géomécanique et Géologie de l'Ingénieur ; Hydrogéologie et Géologie de l'Environnement ; Géophysique appliquée

Objectifs sur le forum : Faire connaître les formations et les domaines d'expertises de notre groupe.

Le Personnel

Effectif : +/- 250 personnes

Nombre de cadres : 30

Écoles et formations les plus représentées :

Université de Liège

Nombre d'anciens élèves de l'ENSG : 1

Perspectives de carrières et de formations :

formation doctorale

Responsable des stages / Recrutements

Nom : Alain Dassargues

Adresse : Bât. B52/3 Hydrogéologie & Géologie de l'environnement – Sart-Tilman Université de Liège

Tél. : +32 4 3662376 • *Fax :* +32 4 3669520 • *Email :* Alain.Dassargues@ulg.ac.be

Équipe organisatrice



Présidente :

Amélie Lassalle

Vice-Présidente :

Delphine Marsal

Secrétaire :

Delphine Marsal

Trésorier :

Laetitia Bolot

Responsable contact entreprises :

Justine Masson

Responsable contact universités :

Marine Bouguereau

Responsable contact BTS :

Mikael Lecart, Olivier Veau, Romain Vincent

Responsable logistique :

Viviane Violet

Responsables tables-rondes :

Amélie Lassalle

Membres Actifs :

Marie Leray

Luc Massat

Eugénie Kher

Sandrine Bouvresse



Notes





SOLETANCHE BACHY



Nancy-Université
 **INPL**



Forum Géol-Entreprises
Ecole Nationale Supérieure de Géologie
Re du Doyen Marcel Roubaud - BP 40
54501 Vandœuvre-lès-Nancy CEDEX